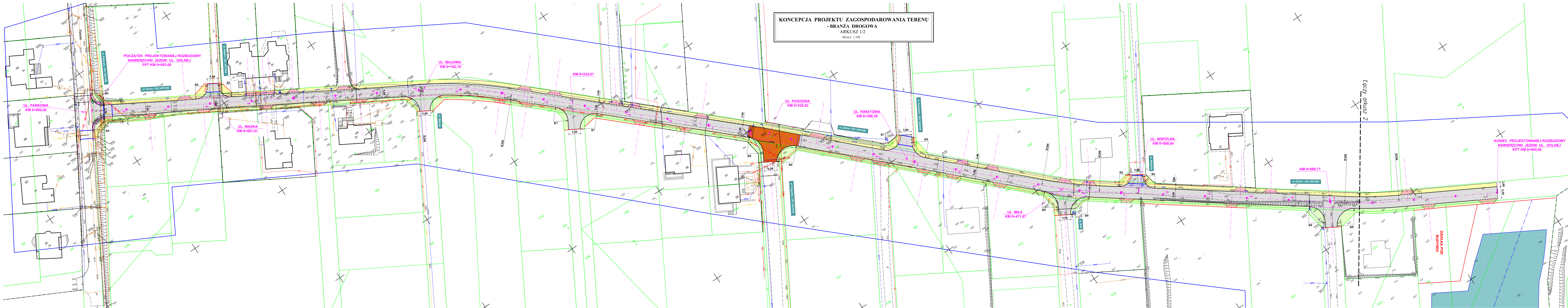


KONCEPCJA PROJEKTU ZAGOSPODAROWANIA TERENU
- BRANŻA DROGOWA
ARKUSZ 1/2
SKALA 1:500



LEGENDA:

- projektowana nawierzchnia jezdni z betonowej kostki brukowej koloru naturalnego betonu
- projektowana nawierzchnia chodnika z betonowej kostki brukowej koloru naturalnego betonu
- projektowana rampa dla pieszych (spadek maksymalnie 6%)
- projektowana nawierzchnia zjazdów z betonowej kostki brukowej koloru czerwonego
- projektowana nawierzchnia wyniesionego skrzyżowania z betonowej kostki brukowej koloru grafitowego
- projektowana nawierzchnia z płyt betonowych ażurowych
- projektowane zieleńce
- projektowane lustro wody zbiornika retencyjnego rozszczajającego - odprowadzającego (lokalizacja orientacyjna)
- projektowana nawierzchnia ziwołwa
- projektowane krawężniki
- projektowane obniżone krawężniki
- projektowane oporniki wtopione do poziomu jezdni
- projektowane obrzeża
- istniejące granice działek
- projektowana granica pasa drogowego (lokalizacja orientacyjna)

 PROJEKTOWANIE W BUDOWNICTWIE Inż. Zygmunt Bieroło 16-061 Auchynowice, Kołczyński, ul. Modrzewowa 1P tel. (85) 873-03-83, kom. 600-97-13-99	
Nazwa Działki:	KONCEPCJA PROJEKTU ZAGOSPODAROWANIA TERENU - BRANŻA DROGOWA - ARKUSZ 1/2
Obiekt:	Rozbudowa ulicy Dolnej w Starej Łomży przy Szosie wraz z infrastrukturą techniczną
Adres:	J.W.
Data:	04.04.2024 r.
Skala:	1:500
BRANŻA DROGOWA	
PROJEKTANT:	SPRACODZALACZ:
inż. Zygmunt Bieroło	inż. inż. Grzegorz Bieroło
upr. nr BIL16183 oraz BIL8894 w zakresie drogi i mostów	upr. nr PDL0041/POOD/15 w spec. inżynierii drogowej
WSPÓLPRACA:	
inż. Paweł Bieroło	KIEROWNIK PRACOWNI
RYS. NR	