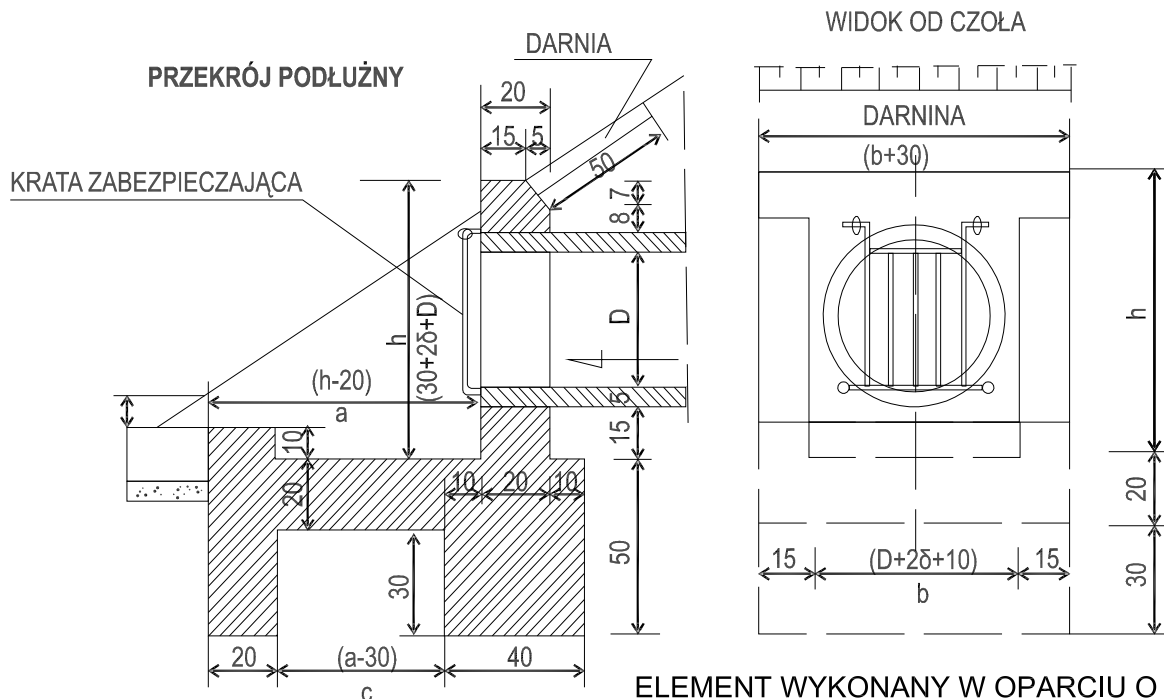


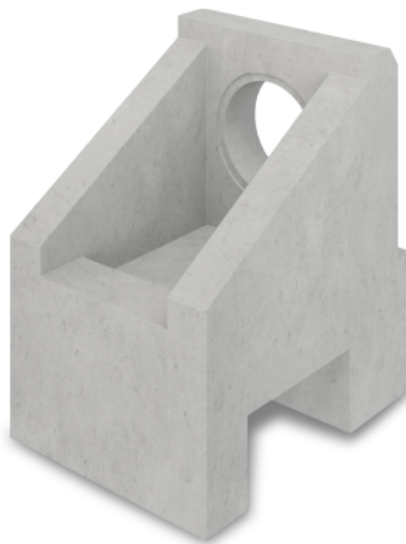
WYLOT KOLEKTORA DO ROWU "WB2"

WEWNĘTRZNA ŚREDNICA WYLOTU - 0,4m



WYMIARY w cm

D/δ	h	a	b	c	diag. płyta	
					nr1/szl.	nr2
40/4.2	78.2	87	58	62	40/3	80



PROJEKT	BUDOWA ODWODNIENIA DROGI WOJEWÓDZKIEJ NR 677 WE WSI KONARZYCE NA DZ. NR 907/2 Z WYLOTEM KOLEKTORA NA DZIAŁKĘ NR 979 I WŁĄCZENIEM DO ISTN. ROWU OTWARTEGO	DATA 24.10.2016r
		SKALA bez skali
RYSUNEK	PROFILE POPRZECZNE ELEMENTU PREFABRYK. WYLOTU BETONOWEGO NA DZIAŁCE NR 979	NR RYS. 6
		projekt budowlany branża sanitarna podpis
Projektant	mgr inż. R. Gruszczyński	nr upr. LOM-82 nr izby: PDL/IS/0417/01