

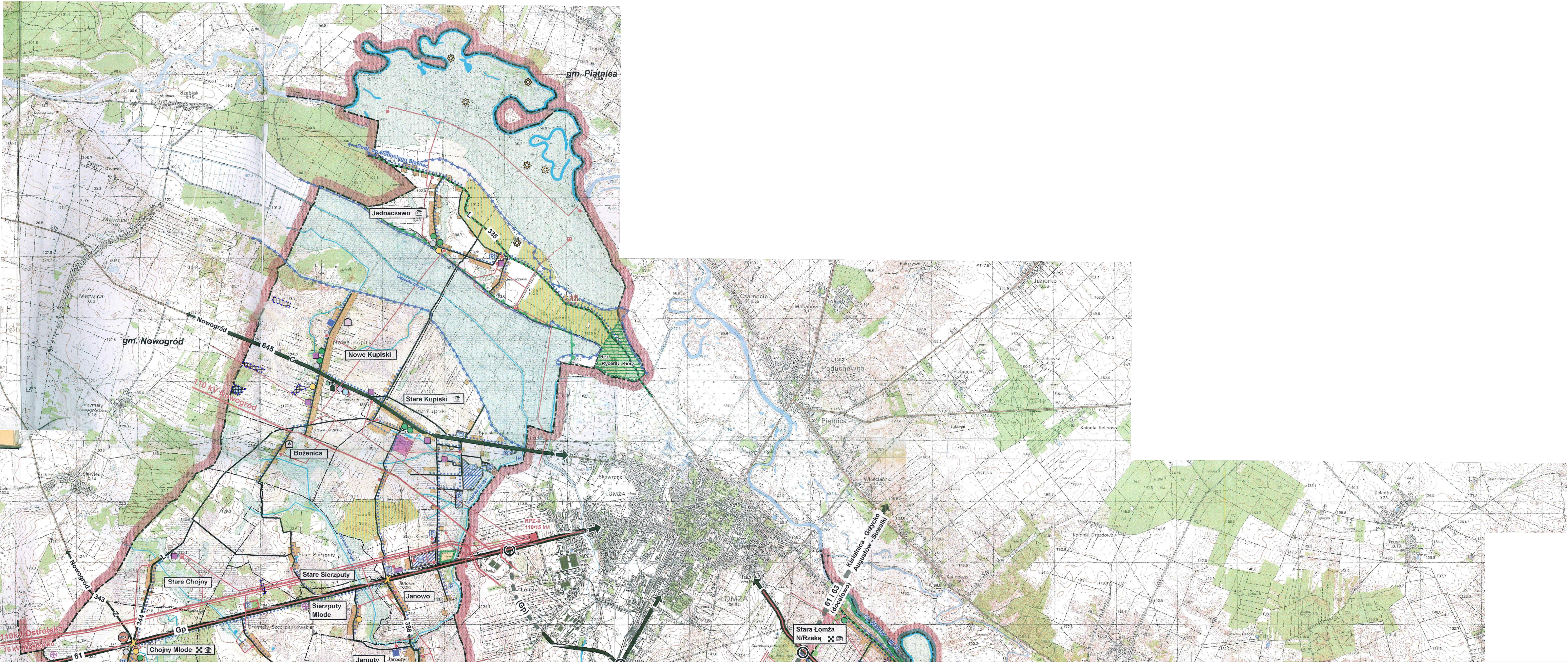
STUDIUM UWARUNKOWAŃ I KIERUNKÓW ZAGOSPODAROWANIA PRZESTRZENNEGO GMINY ŁOMŻA

DIAGNOZA

skala 1:25 000

Załącznik Nr 2
do Uchwały Nr XXVIII/176/2017
Rady Gminy Łomża
z dnia 30 marca 2017 r.

GRANICE OPRACOWANIA ZMIANY STUDIUM NA PODSTAWIE UCHWAŁY NR XXVIII/176/2017
RADY GMINY ŁOMŻA Z DNIA 30 MARCA 2017 ROKU



Skala 1:25 000

0m 100m 300m 500m 1 000m

STUDIUM UWARUNKOWAŃ I KIERUNKÓW ZAGOSPODAROWANIA PRZESTRZENNEGO GMINY ŁOMŻA	
DIAGNOZA	
	BUDOWLANIE I URBANISTYCZNE USŁUGI PROJEKTOWE mgr inż. ALEKSJA PIŁA-JAWORSKA specjalność: planowanie przestrzenne, projektowanie urbanistyczne, architektura i inżynieria, robót budowlanych
69-405 710-6 / Kiszka Wesoła 3708 tel. 504 85 000 e-mail: alsp@pijajaworska.pl	
Główny projektant: mgr inż. Aleksja Piła-Jaworska Lp. projektu: 1500	

D-1