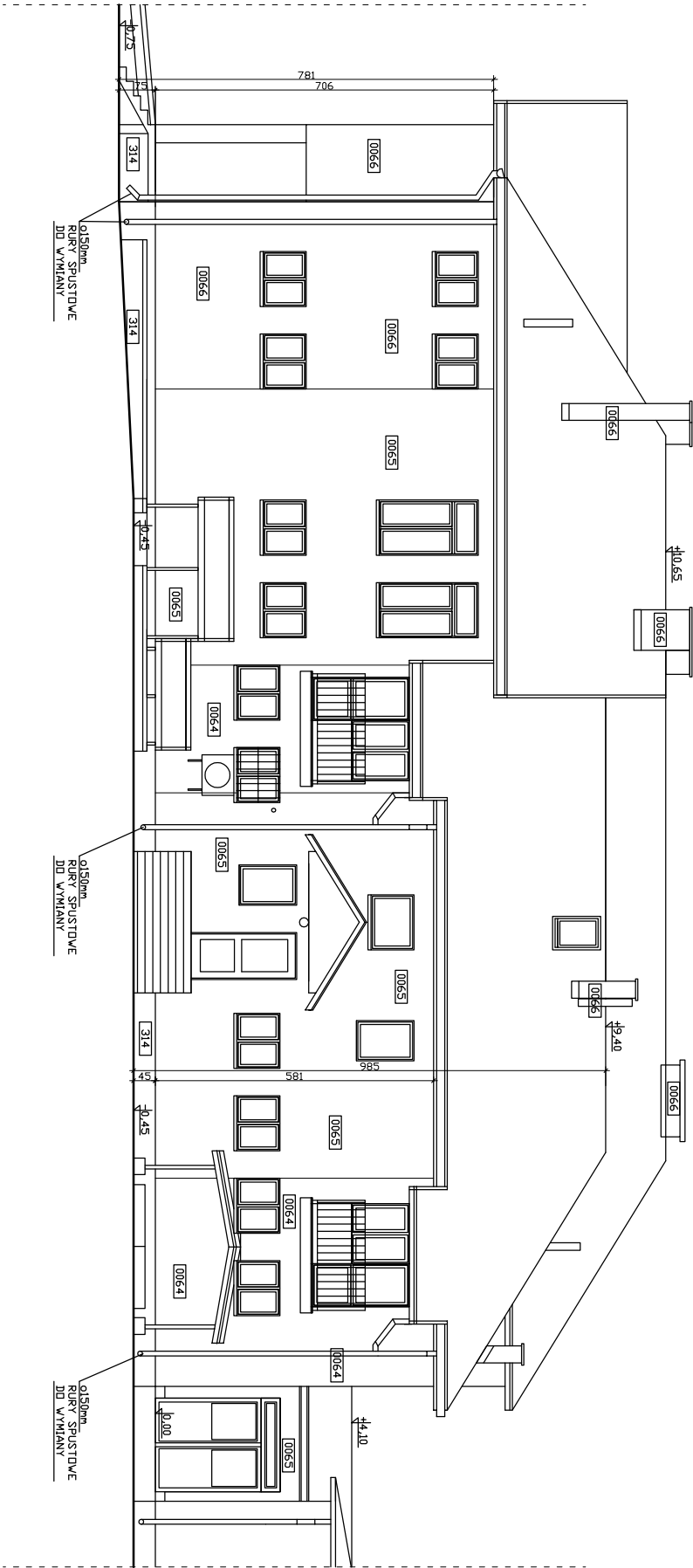


ELEWACJA PÓŁNOCNO-ZACHODNIA 1:100



KOLORY WYPRAW SILIKONOWYCH wg PALETY BARW FIRMY ATLAS:

[0066] - JASNY ŻÓŁTY - 0066

[0065] - JASNY POMARAŃCZ - 0065

[0064] - POMARAŃCZ - 0064

[0064] - TYNK MZŻĄKOWY NA COKOLE;

[314] - ATLAS np. 314

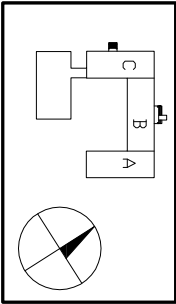
- DROGĄDKI BLACHARSKIE, PODDLENNIKI - BLACHA POWLEKANA

- CIEMNY BRĄZ

- RYNNY - DOTYCHCZASOWE

- RURY SPUSZTOWE - NDVE PCV

- BLACHA TRAPEZOWA NA DASKACH - CIEMNA CZERWIEN



PROJEKT DOCIEPLENIA SZKOŁY PODSTAWOWEJ W KUPISKACH

NDWE KUPISKI 137, 18-400 LDMŻA

BRANŻA ARCH-BUD. 30 LIPIEC 2013r.

ELEWACJA PÓŁNOCNO-ZACHODNIA 1:100 Nr:25

PROJEKT:

mgr inż. arch. B. Kokosziewicz

BŁ-PdDKK/22/2004