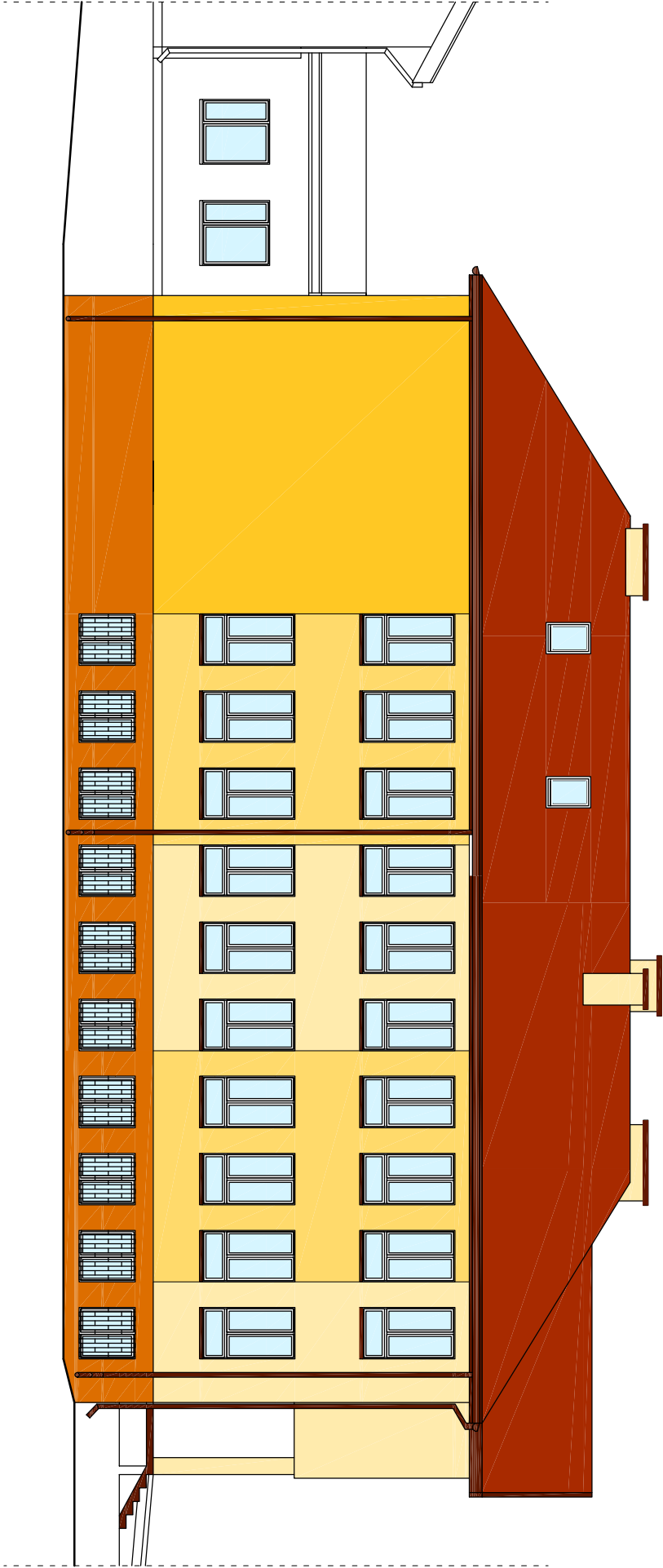


KOLORYSTYKA
- ELEWACJA POŁUDNIOWO-WSCHODNIA



KOLORY WYPRAW SILIKONOWYCH WG PALETY BARW FIRMY ATLAS:



- JASNY ŻŁTY - 0066
- JASNY POMARAŃCZ - 0065
- POMARAŃCZ - 0064
- TYNK MOZAIKOWY NA COKOLE:
- ATLAS nr. 314
- DBRZBK BLACHARSKIE, PODDLENNIKI - BLACHA POWLEKANA - CIEMNY BRĄZ
- RYNNY - DŁOTYCHCZASOWE
- RURY SPUSTOWE - NDWE PCV
- BLACHA TRAPEZOWA NA DASZKACH - CIEMNA CZERWIEN

PROJEKT DOCIEPLENIA SZKOŁY PODSTAWOWEJ W KUPISKACH

NDWE KUPISKI 137, 18-400 LDMŻA

BRANŻA ARCH.-BUD. 30 LIPIEC 2013r.

KOLORYSTYKA - ELEW. POŁUDNIOWO-WSCH. Nr.:18

PROJEKT: mgr inż. arch. B. Kokoszkiwicz

BŁ-PdKK/22/2014