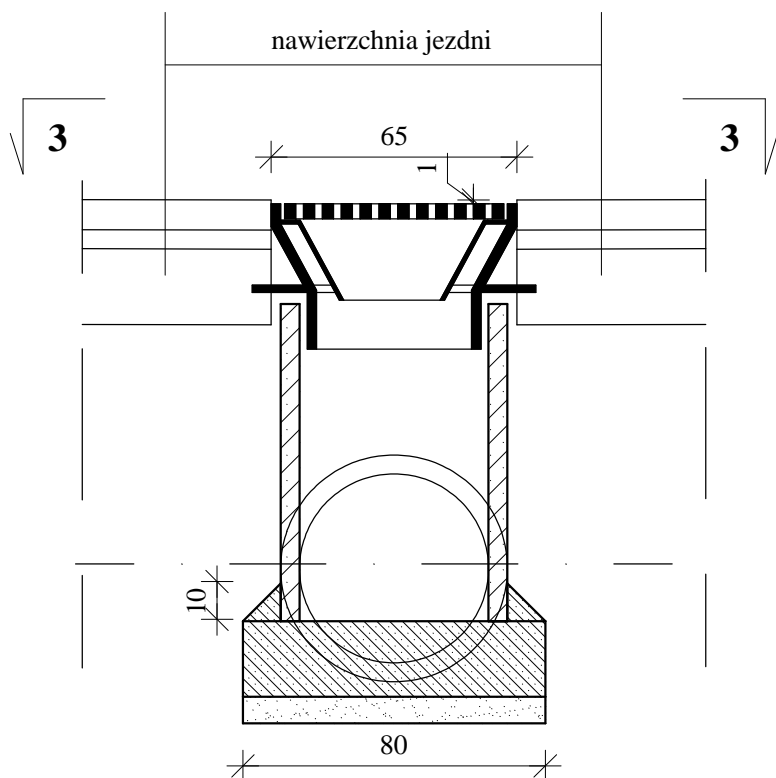
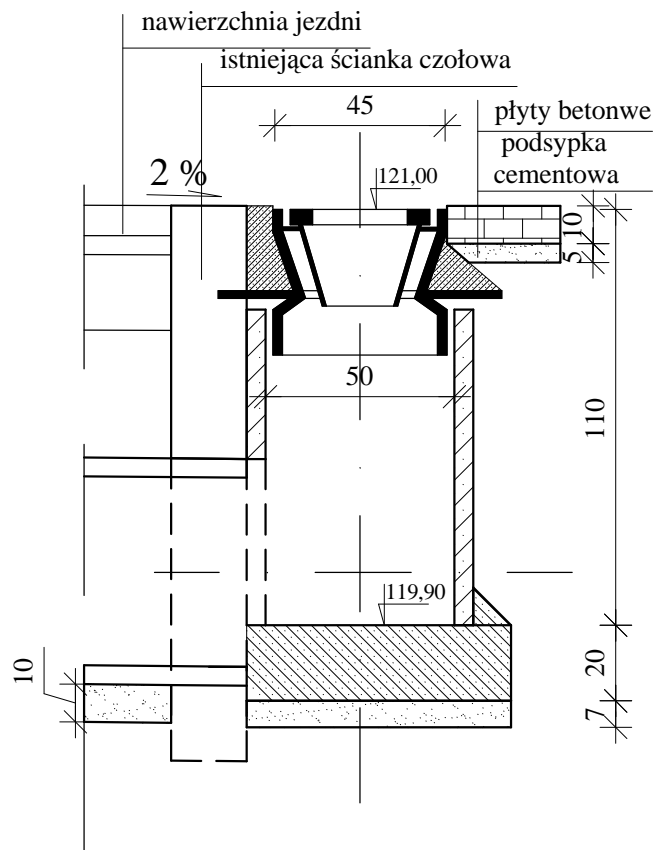


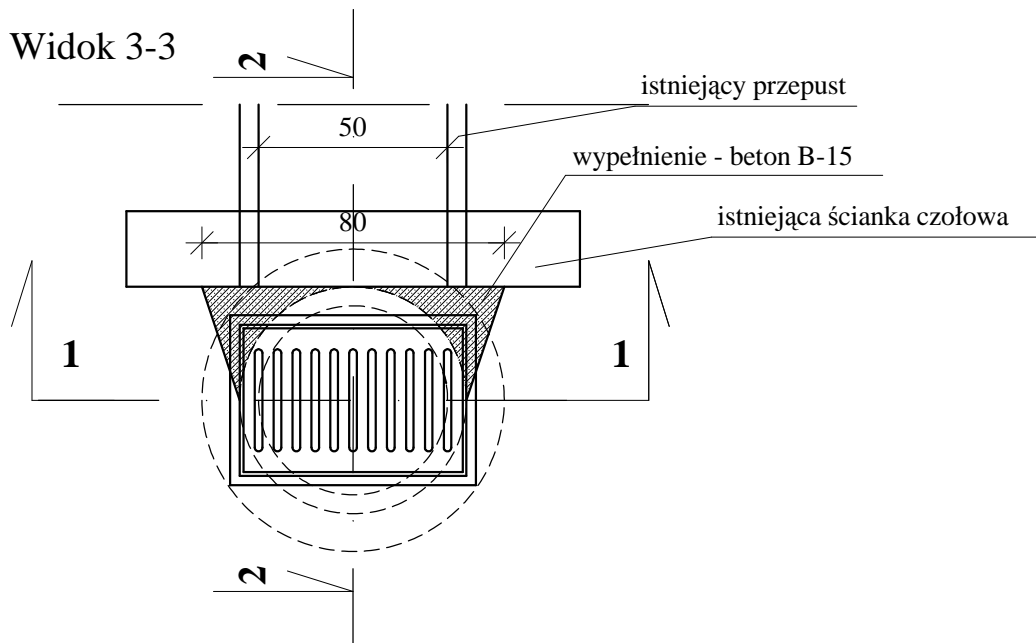
Przekrój 1-1



Przekrój 2-2



Widok 3-3



nazwa inwestycji:	BUDOWA ODWODNIENIA WSI DŁUŻNIEWO		
adres:	droga gminna nr 105 694 B Łochtynowo - Dłużniewo Dłużniewo		
inwestor:	Gmina Łomża Łomża, ul. Marii Skłodowskiej-Curie 1a		
tytuł rysunku:	PODŁĄCZENIE STUDZIENKI ŚCIEKOWEJ DO PRZEPUSTU		
data: czerwiec 2013	etap: projekt budowlany	skala: szkic	nr rysunku: 7
projektant: mgr inż. Dariusz Lendzioszek		uprawnienia budowlane: LOM-59	podpis: