

# MAPA

## SYTUACYJNO – WYSOKOŚCIOWA

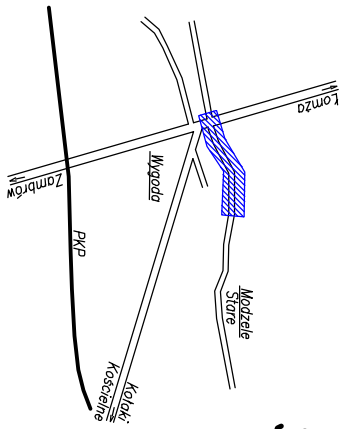
(do celów projektowych)

skala 1:500

Ark. nr 2(2)

w. Wygoda, Stare Modele

gm. Lomza

$$dz. nr \ 7/2, \ 275$$


### Szkic orientacyjny

*Miniejszą mapę sporządzono na podstawie materiałów archiwalnych i pomiaru uzupełniającego wykonanego w maju 2010 roku /sekcje mapy: 2(7)/*  
*układ "2000" – 7.192.30.1412; .1421/*

Wtórnik aktualny na dzień 11.05.2010

Unogo: *Wszelkie obiekty budowlane podlegają wyznaczeniu przez wykonawstwo geodezyjnego lub przez osoby fizyczne posiadające uprawnienia na wykonywanie robót geodezyjnych*

Łomża dn. 14.05.2010

L.K.s. 14011/82/2010

Выполнено

Wykonawca:

**STANOSTWO POWIATOWE**  
**w Łoniu**  
**ZESPÓŁ UZGADNIANIA**  
**DOKUMENTACJI PROJEKTOWEJ**  
ul. Szosa Zambrowska 142

18-400 LOMZA  
tel. 093/215 59 35, fax 215 59 04

18.05.2010 A

4

**Starostwo Powiatowe w Łomży**  
**Powiatowy Ośrodek Dokumentacji**

Udeodziejnej i Kartograficznej  
bstarze oznaczonym linią ..... dok

25:03:44

2109-  
i zaewidencjonowano pod nr  
NINIEJSZA MAPA MOŻE SŁUżyć

## DO CELÓW PROJEKTOWYCH

podlegają wytyczeniu i inwentaryzacji powstałe jednostki uprawnione do wykonywania usług.

**impejnt nazvisko, jaldn s tist**

[illegible]

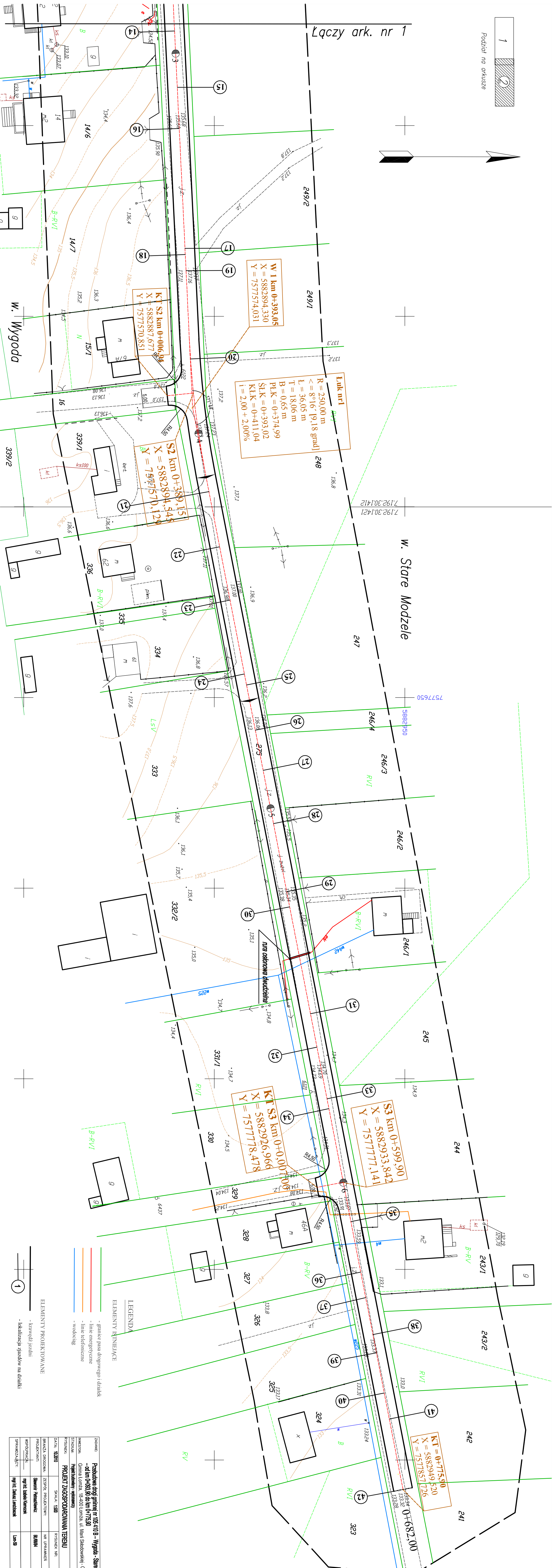
三

Podział na arkusz



w. Stare Modele

Łączy ark. nr 1

[illegible]