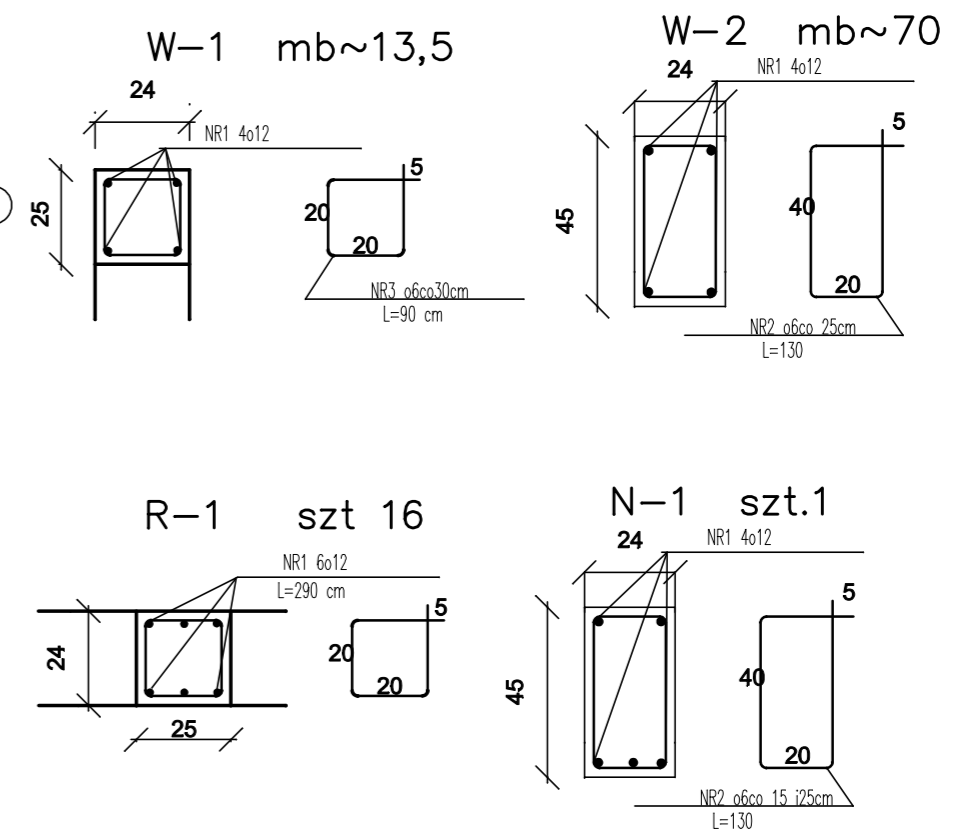


UKŁAD ELEMENNTÓW KONSTRUKCYJNYCH W POZIOMIE PARTERU 1:100

PRZEKROJE ELEMENTÓW ŻELBETOWYCH 1:20



NAZWA INWESTYCJI			
BUDOWA BUDYNKU ŚWIETLICY WIEJSKIEJ WRAZ Z NIEZBĘDNIĄ INFRASTRUKTURĄ TECHNICZNĄ			
ADRS INWESTYCJI			
ul. Spokojna, Gielczyn, 18-400 Łomża, działka nr ewd.: 213, 214, 215, 216, 217			
TYTUŁ RYSUNKU			
ELEMENTY KONSTRUKCYJNE PARTERU			
FAZA PROJEKTU		SKALA	nr 2/K
PROJEKT BUDOWLANY		1:100	RYSEK
IMIĘ I NAZWISKO PROJEKTANTA		NR UPRAWNIEN BUD.	DATA
mgr inż. WALDEMAR PIOTR ORŁOWSKI		BŁ-15/89	
Proj. konstrukcji:		PDL/BO/1033/01	20.03.2010r.
sprawdzający		mgr inż. JANUSZ SKOBELEWSKI	
		PDL/BO/1388/01	