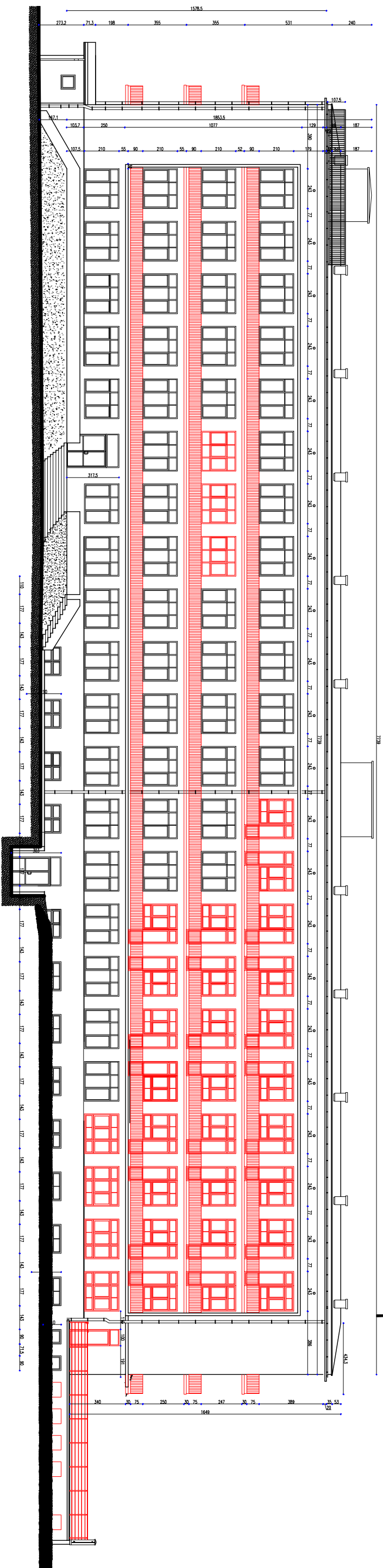


LEGENDA

WYBURZENIA, WNĘKI W MURZE



ELEVACJA POŁUDNIOWO-WSCHODNIA

UWAGI:

1. PRZED SPRZĄŻANIEM DO ROBÓT NALEŻY SPRZĄDZIĆ WYMIARY W NATURZE.
2. W PRZYPADKU WYSTĄPIENIA ROZBIŻNOŚCI MIĘDZY STANEM ISTNIEJĄCYM A PROJEKTEM WŁASCIWYM, NALEŻY SKONSULTOWAĆ SIĘ Z WŁAŚCIVIA, JEDNOSTKĄ PROJEKTOWĄ, OKRĄGĄ WG. RYS. 3.0...



ELEWACJA POŁUDNIOWO-ZACHODNIA

ARCHITEKTURA
PROJEKTYWNA

archip.spa.pl

00-005 Warszawa
tel. +48 22 6546449 ul. Białe Błota 30B
NIP 627 206 76 30 biuro@archip.spa.pl REGON 141914330

ARCHITEKTURA

SMIŁKA PROJEKT ARCHYTEKTONICZNO BUDOWLANY

INWESTYTOR:

**BUDYNEK ADMINISTRACYJNO-BIUROWY
ŁOMŻA, UL. M.C SKŁODOWSKIEJ 1**

INSTRUKCJA:

ELEWACJE - WYBURZENIA, WNĘKI

PROJEKTANT:	NAGŁÓWEK	REZERWA	POTRZEBA
	orch. Jacek Szlis	Bl./36/01	
	orch. Anna Łoskowska		
	orch. Agnieszka Trojka		
DOKUMENTACJA:			

Data:	Główne	Inicjały	Liczba	Rozmiar
01.08.2008	1.250	A	1.02	00