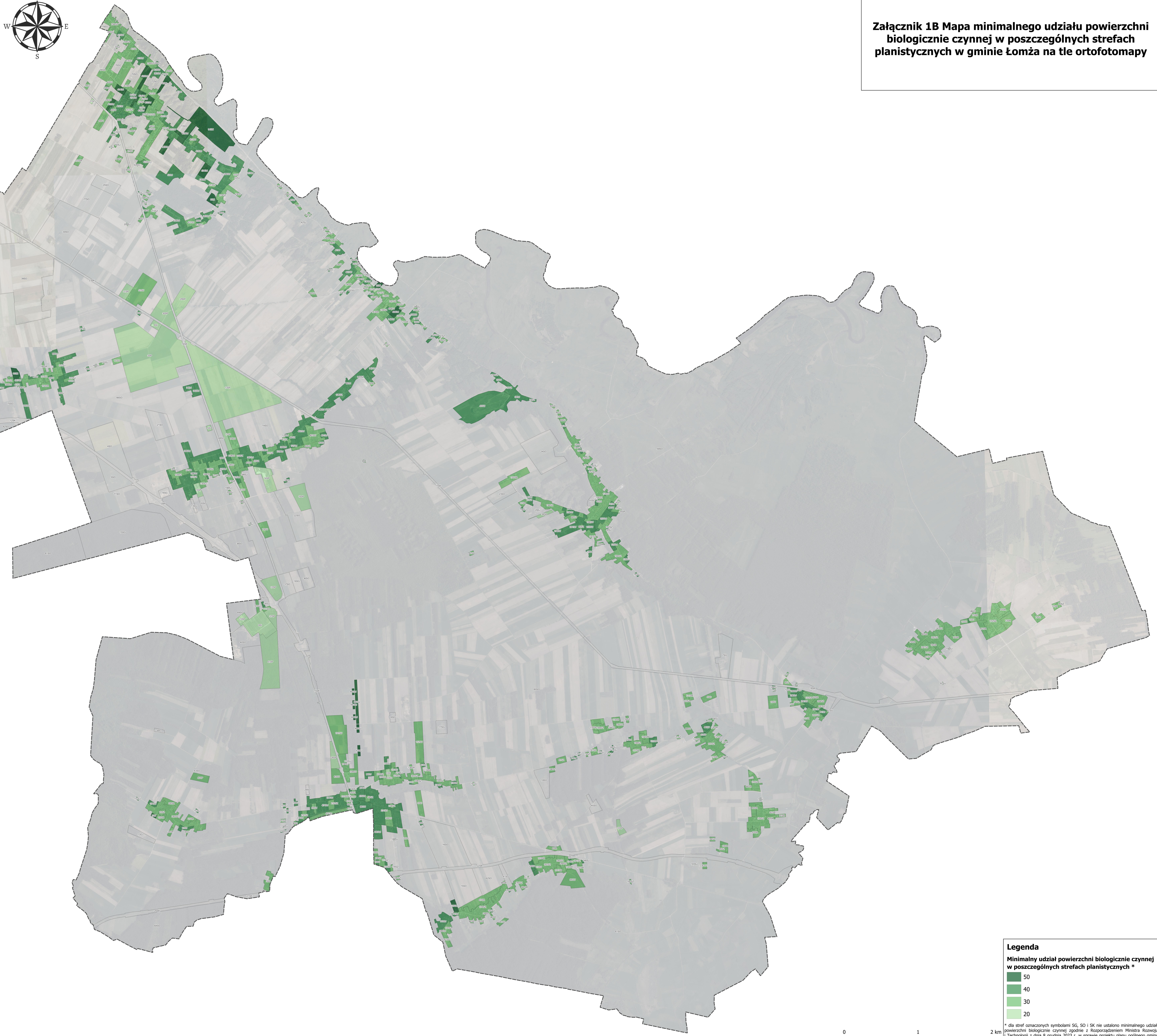


Załącznik 1B Mapa minimalnego udziału powierzchni biologicznie czynnej w poszczególnych strefach planistycznych w gminie Łomża na tle ortofotomapy



Legenda

Minimalny udział powierzchni biologicznie czynnej w poszczególnych strefach planistycznych *

50
40
30
20

* dla stref oznaczonych symbolami SG, SO i SK nie ustalono minimalnego udziału powierzchni biologicznie czynnej zgodnie z Rozporządzeniem Ministra Rozwoju i Technologii z dnia 8 grudnia 2023 r. w sprawie projektu planu ogólnego gminy, dokumentowania prac planistycznych w zakresie tego planu oraz wydawania z niego wypisów i wyrysów (Dz. U. 2023 poz. 2758 ze zm.)

