

TABELA 2.

PRZYŁĄCZA DO WPUSTÓW

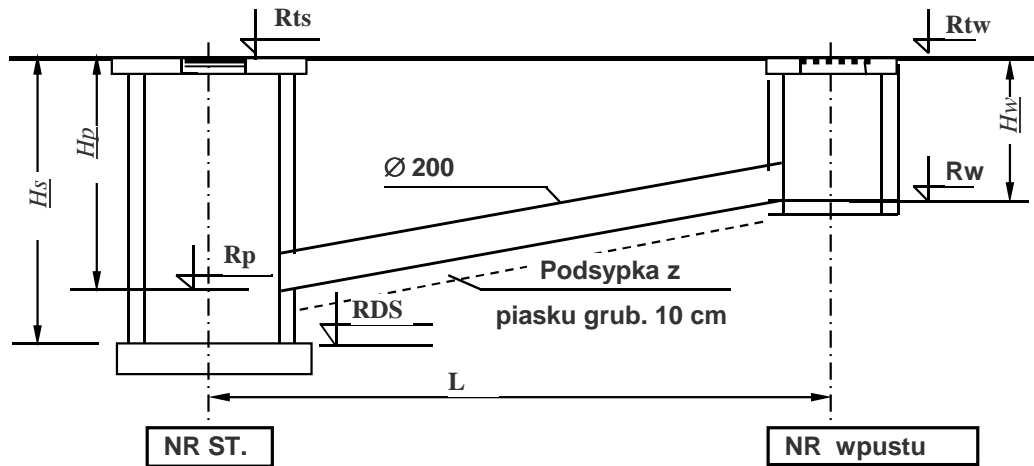


TABELA PRZYŁĄCZY

Nr studzienki	Średnica kanału Ø[m]	Rzędna terenu $R_{ts}$	Głębokość studzienki $H_s$ [m]	Rzędna terenu $R_{ts}$	Zagłębienie przykanalika $H_p$ [m]	Długość przykanalika $L$ [m]	Spadek $i$ [%]	Nr wpustu	Rzędna terenu (studni) $R_{tw}$	Zagłębienie wlotu przykanalika $H_w$ [m]
1	2	Rzędna dna studzienki $R_{ds}$		Rzędna przykanalika $R_p$					Rzędna wlotu przyka- nalika $R_w$	
Stara Łomża ul. Parkowa odc. D1-D12										
D2	0,3	106,40	1,18	106,40	1,18	2,6	6,5	WP1	106,19	0,8
		105,22		105,22					105,39	
D2	0,3	106,40	1,18	106,40	1,18	4,5	3,8	WP2	106,19	0,8
		105,22		105,22					105,39	
D3	0,3	109,23	1,84	109,23	1,74	3	29,0	WP3	109,46	1,1
		107,39		107,49					108,36	
D3	0,3	109,23	1,84	109,23	1,74	4,5	19,3	WP4	109,46	1,1
		107,39		107,49					108,36	
D4	0,3	111,96	1,91	111,96	1,81	2,5	30,8	WP5	112,02	1,1
		110,05		110,15					110,92	
D4	0,3	111,96	1,91	111,96	1,81	4,2	18,3	WP6	112,02	1,1
		110,05		110,15					110,92	
D5	0,3	112,76	2,00	112,76	1,90	2,5	31,2	WP7	112,74	1,1
		110,76		110,86					111,64	
D5	0,3	112,76	2,00	112,76	1,90	4	19,5	WP8	112,74	1,1
		110,76		110,86					111,64	
D6	0,3	113,41	1,96	113,41	1,86	2,7	28,5	WP9	113,42	1,1
		111,45		111,55					112,32	
D6	0,3	113,41	1,96	113,41	1,86	4,3	17,9	WP10	113,42	1,1
		111,45		111,55					112,32	
D7	0,3	114,77	2,27	114,77	2,17	3	41,0	WP11	114,93	1,1
		112,50		112,60					113,83	
D7	0,3	114,77	2,27	114,77	2,17	4,3	28,6	WP12	114,93	1,1
		112,50		112,60					113,83	
D8	0,3	118,62	2,16	118,62	2,06	2,2	50,9	WP13	118,78	1,1
		116,46		116,56					117,68	
D8	0,3	118,62	2,16	118,62	2,06	4	28,0	WP14	118,78	1,1
		116,46		116,56					117,68	

0,3

0,3

0,2

0,2

0,2

0,2

0,2

0,2

0,2

0,2

0,2

0,2

0,2

0,2

0,2

<b>D9</b>	0,3	120,31	2,15	120,41	2,05	2,5	44,0	<b>WP15</b>	121,51	1,1	0,2
<b>D9</b>	0,3	122,46	2,15	122,46	2,05	3,9	28,2	<b>WP16</b>	122,61	1,1	0,2
		120,31		120,41					121,51		
<b>D10</b>	0,3	126,19	2,03	126,19	1,93	2,4	42,5	<b>WP17</b>	126,38	1,1	0,2
		124,16		124,26					125,28		
<b>D10</b>	0,3	126,19	2,03	126,19	1,93	4,4	23,2	<b>WP18</b>	126,38	1,1	0,2
		124,16		124,26					125,28		
<b>D11</b>	0,3	130,02	1,90	130,02	1,80	2,1	39,5	<b>WP19</b>	130,15	1,1	0,2
		128,12		128,22					129,05		
<b>D11</b>	0,3	130,02	1,90	130,02	1,80	4	20,8	<b>WP20</b>	130,15	1,1	0,2
		128,12		128,22					129,05		
<b>D12</b>	0,3	133,70	1,73	133,70	1,63	2,2	28,2	<b>WP21</b>	133,79	1,1	0,2
		131,97		132,07					132,69		
<b>D12</b>	0,3	133,70	1,73	133,70	1,63	4,2	14,8	<b>WP22</b>	133,79	1,1	0,2
		131,97		132,07					132,69		