

Audio Control 12.8 DODATEK FEATURE PACK

Odtwarzacz / nagrywarka komunikatów

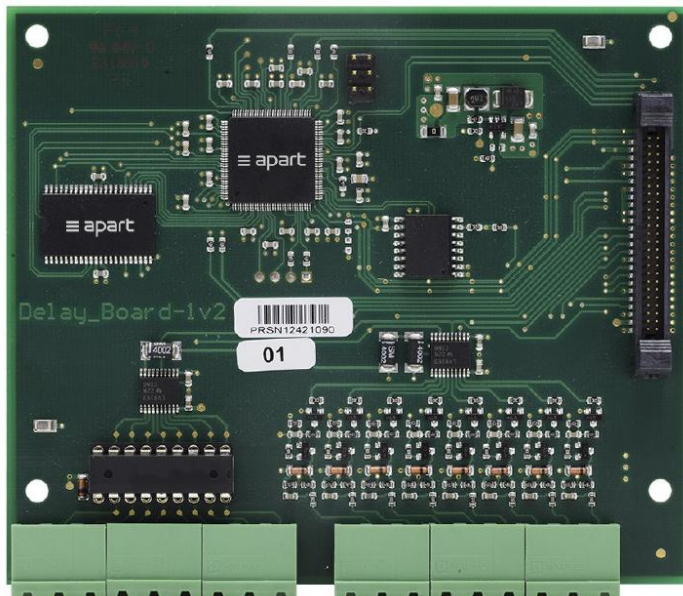
- Maks. 8 komunikatów: 7 x 10,92 s, 1 x 8,7 s
- Nagrywanie z: stacji dokujących serii DIMIC; dowolnego wejścia sygnału Audio Control 12.8; aplikacji media player w komputerze PC
- Odtwarzanie w dowolnej kombinacji stref
- Priorytet włączony: komunikat ważniejszy od aktywnego przywoływania
- Priorytet wyłączony: przywoływanie ważniejsze od aktywnego komunikatu
- Nie przeznaczony do stosowania jako dyktafon lub do codziennych zmian komunikatów
- Aplikacje do zastosowania: informacje o zbliżającym się zamykaniu sklepu, szkolne dzwonki, informacje o promocjach w sklepie, komunikaty o zakończeniu zmiany w zakładzie produkcyjnym

Wejścia logiczne / wejścia 0-10 V

- 8 wejść logicznych
- **Logika normalna:**
- Bezpośrednie odwołania do makroinstrukcji
- Odwrócenie polaryzacji
- Ustawienie jako wejścia z blokadą lub bez blokady
- Widoczne jako logiczne 0, logiczna 1 lub przełączane
- **Logika binarna**
- Wykorzystanie binarnej tabeli aplikacji GII
- Makroinstrukcje przywoływane jako predefiniowane logiczne wzorce wejściowe (X = bez znaczenia, 1 = włączony, 0 = wyłączony, przełączany = zm. statusu)
- 56 możliwych kombinacji
- **Wejścia 0-10 V**
- Sterowanie urządzeniami napięciem z zewnętrznego źródła zasilania
- Zastosowania regulatora napięciowego N-VOL10K z zasilaniem z Audio Control 12.8
- Możliwość przypisania do dowolnego tłumika głównego
- Funkcja kalibracji

Łączenie stref

- Funkcjonalność dostępna w formie kreatora jako narzędzie aplikacji GII
- Pokazuje aktualną konfigurację nagłośnienia pomieszczeń
- Możliwość łączenia do 4 stref w 2 grupach, z automatyczną konfiguracją wybranych wejść logicznych
- Makroinstrukcje generowane przez kreatora, stosowane do sterowania przez wejścia logiczne, sterowniki DIWAC, stacje przywoławcze DIMIC oraz port szeregowy

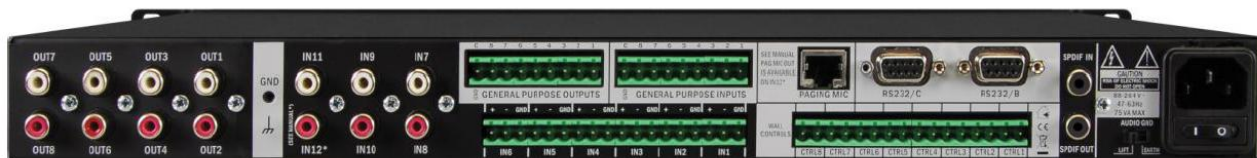


Wyjścia logiczne

- 8 wyjść logicznych
- Otwarte wyjście zbiorcze; źródło prądu 60 mA dla każdego wyjścia
- Wyjścia przeznaczone do sterowania urządzeniami zewnętrznymi
- Przełącznik odwrócenia polaryzacji
- Funkcje przełączania do użycia wewnątrz makroinstrukcji
- Priorytet przywoływania – możliwość pomijania lokalnych regulatorów głośności w trakcie przekazywania komunikatów przywoławczych
- Przypisywanie do stref
- Odwrócenie polaryzacji

Opóźnienie sygnału wyjściowego

- Opóźnienie o maksymalnie 314 m (910,14 ms) z dokładnością 0,1 m dla każdego wyjścia
- Funkcja dostępna na ekranie „wyjścia” aplikacji GII po odłączeniu Feature Pack



Dodatek **FEATURE PACK** to moduł rozszerzający funkcjonalność matrycy audio **APart AUDIO CONTROL 12.8.**, montowany poprzez slot rozszerzeń dostępny na tylnym panelu urządzenia.

FEATURE PACK oferuje odtwarzacz i nagrywarkę komunikatów, możliwość definiowania i konfigurowania logicznych wejść i wyjść, funkcję opóźniania sygnału wejściowego oraz łączenie stref nagłośnieniowych.

Obsługę wszystkich dodatkowych funkcjonalności zapewnia rozszerzone menu aplikacji GII (Graficzny Interfejs Instalatora), dzięki czemu ich wykorzystywanie nie nastręcza trudności użytkownikowi.

Zastosowania nowych funkcjonalności AUDIO CONTROL 12.8 są niezwykle wszechstronne i zależą od kreatywności instalatora lub użytkownika. Przykładowo odtwarzacz komunikatów pozwala na nagranie i zaprogramowanie powtarzalnych, używanych regularnie komunikatów bądź sygnałów. Funkcja opóźniania sygnału wyjściowego usprawnia nagłośnienie kościołów i dużych sal, gdzie ważne jest uzyskanie jednolitego natężenia dźwięku i zrozumiałości mowy w całym pomieszczeniu, przy zastosowaniu dużej liczby głośników.