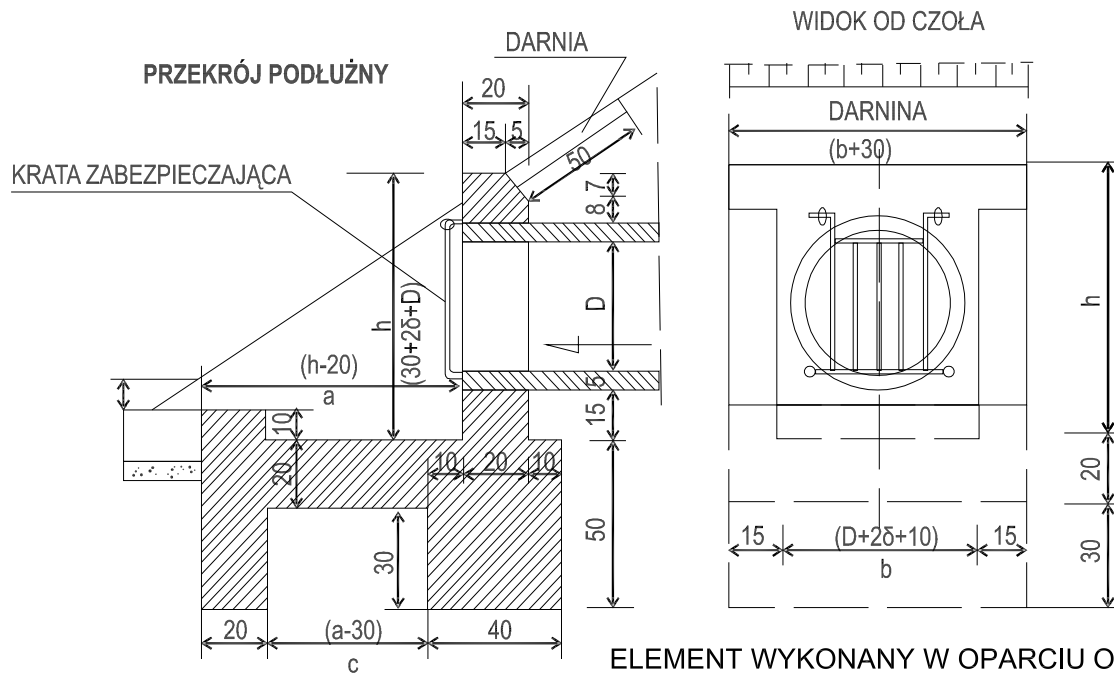


# WYLOT KOLEKTORA DO ROWU "WB"

## WEWNĘTRZNA ŚREDNICA WYLOTU - 0,4m



WYMIARY w cm

D/δ	h	a	b	c	długość płyty	
					nr1/az1	nr2
40/4.2	78.2	87	58	62	40/3	80



PROJEKT	BUDOWA ODWODNIENIA DROGI WOJEWÓDZ. NR 645 WE WSI STARE KUPISKI- ETAP II Z WYLOTEM KOLEKTORA DO PROJ. ROWU OTWARTEGO I WŁĄCZENIEM DO ISTN. ROWU OTWARTEGO NA DZ. NR 319	DATA 24.06.2016r
		SKALA bez skali
RYSUNEK	PROFIL POPRZECZNY WYLOTU KOLEKTORA DO ISTN. ROWU Z KRATĄ ZABEZPIECZAJĄCĄ NA DZIAŁCE NR 319	NR RYS. 3
		projekt budowlany branża sanitarna
Projektant	mgr inż. R. Gruszczński	nr upr. LOM-82 nr izby: PDL/IS/0417/01