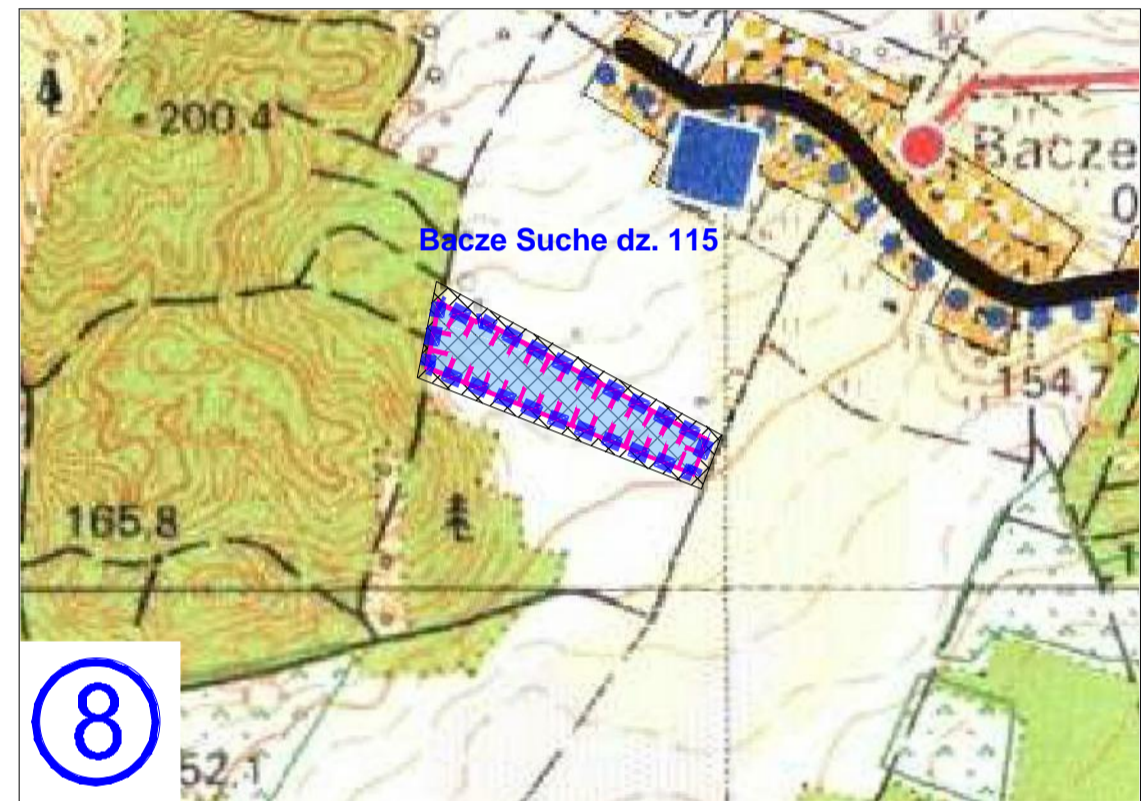
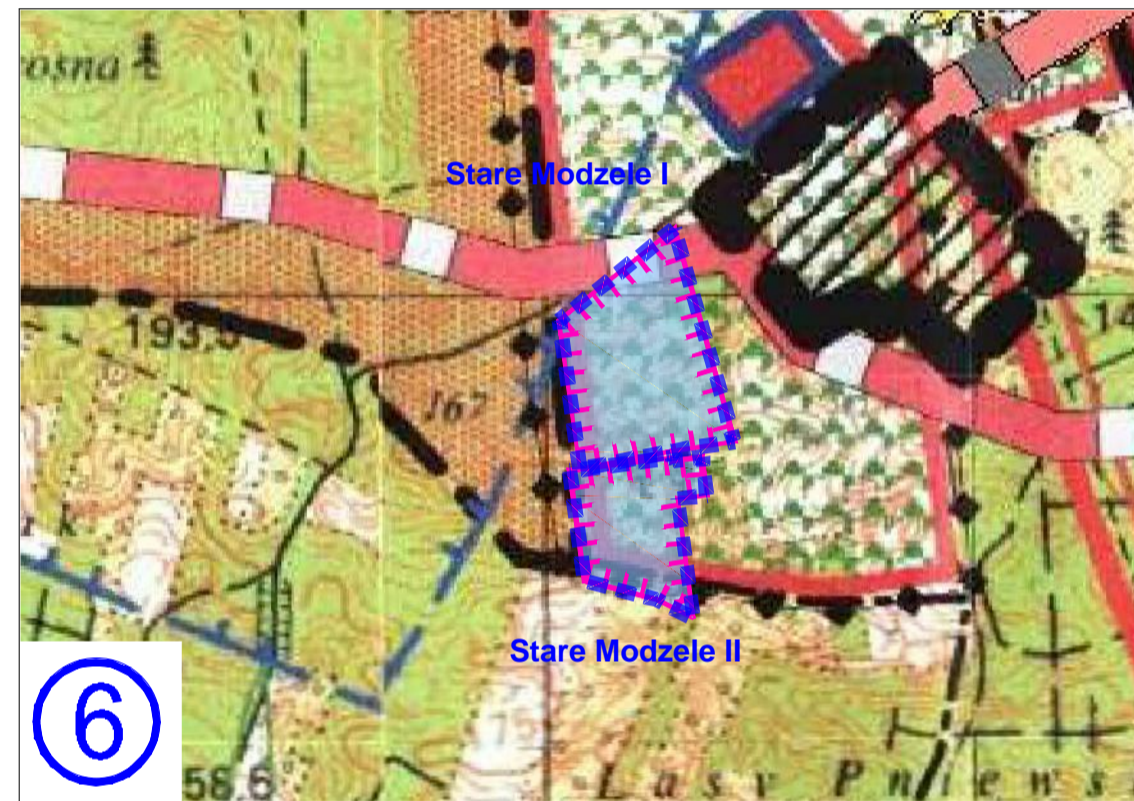
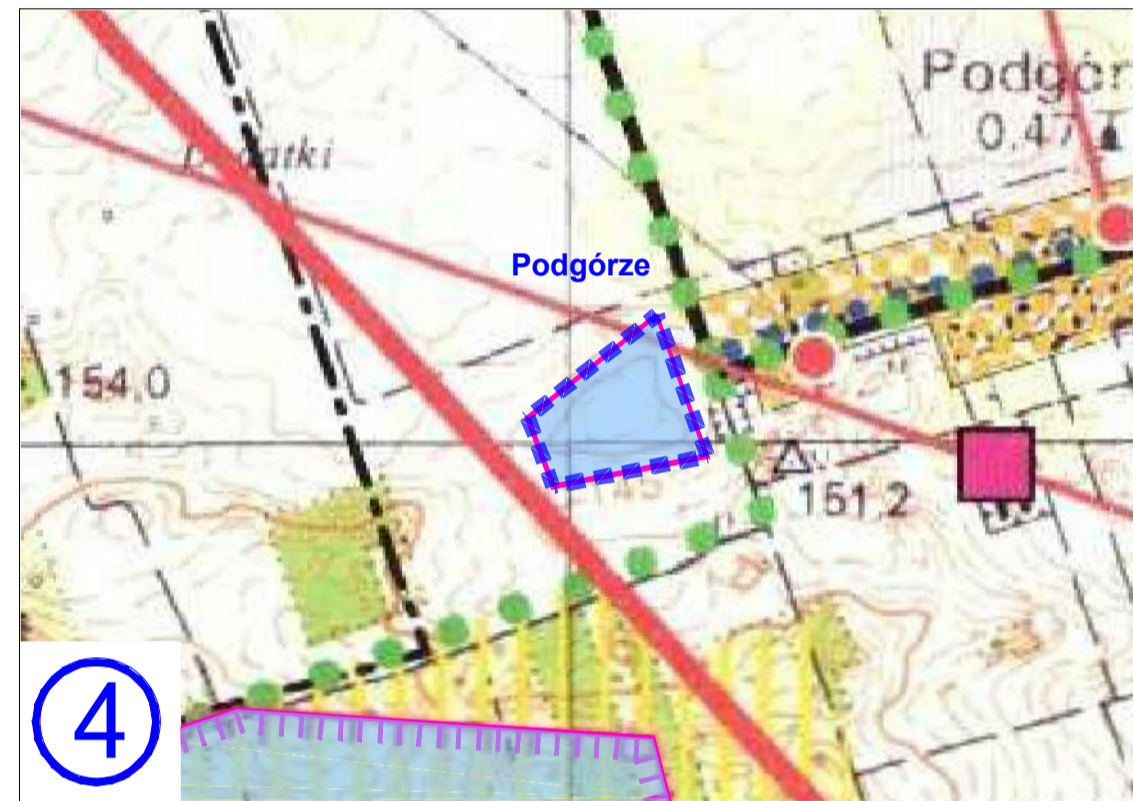
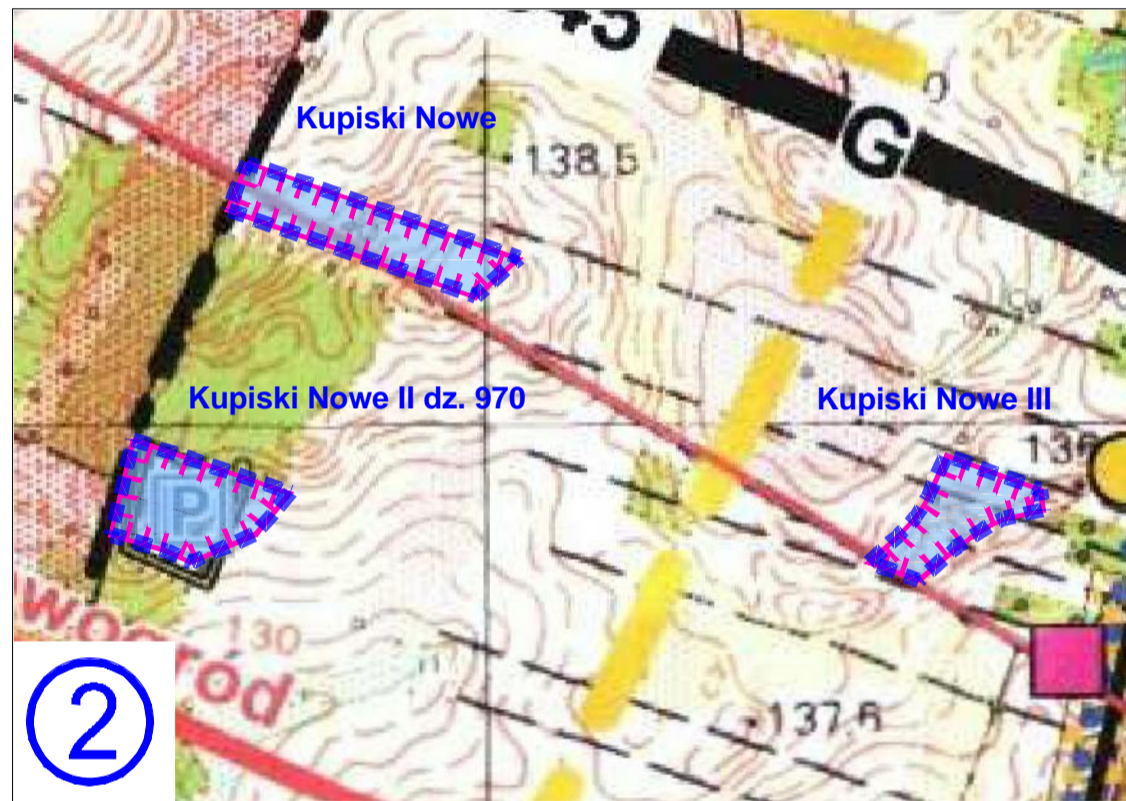
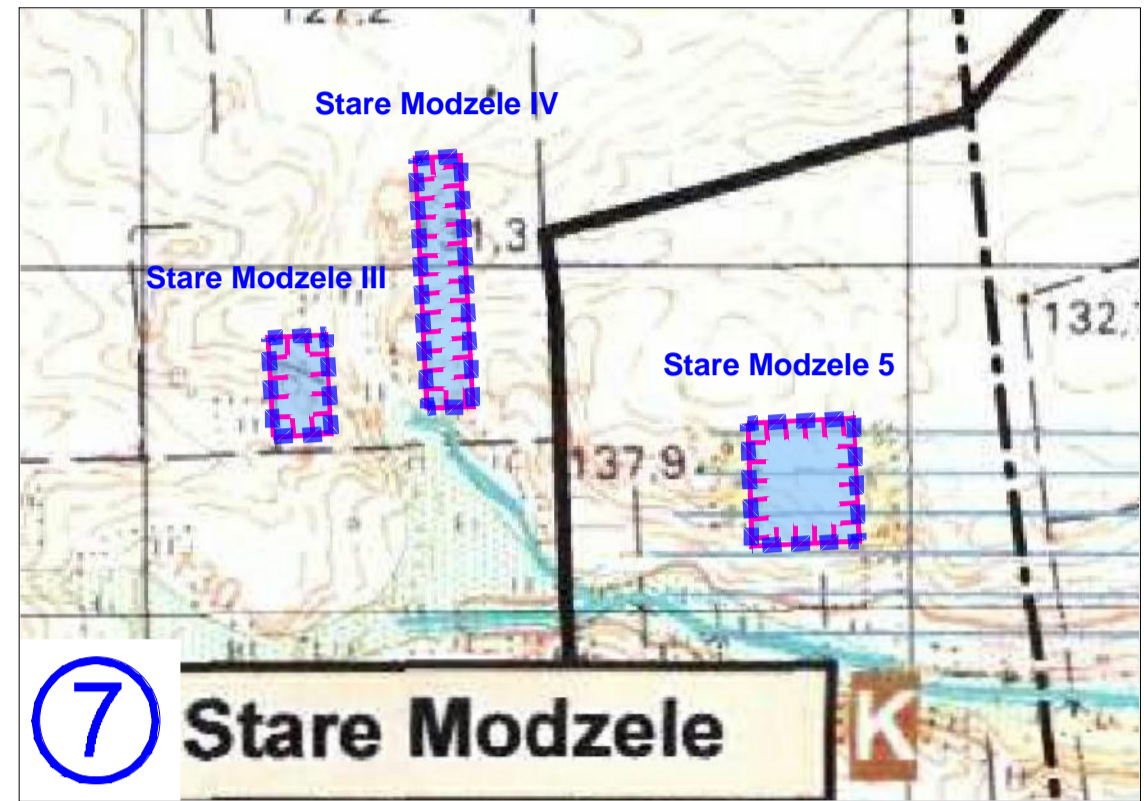
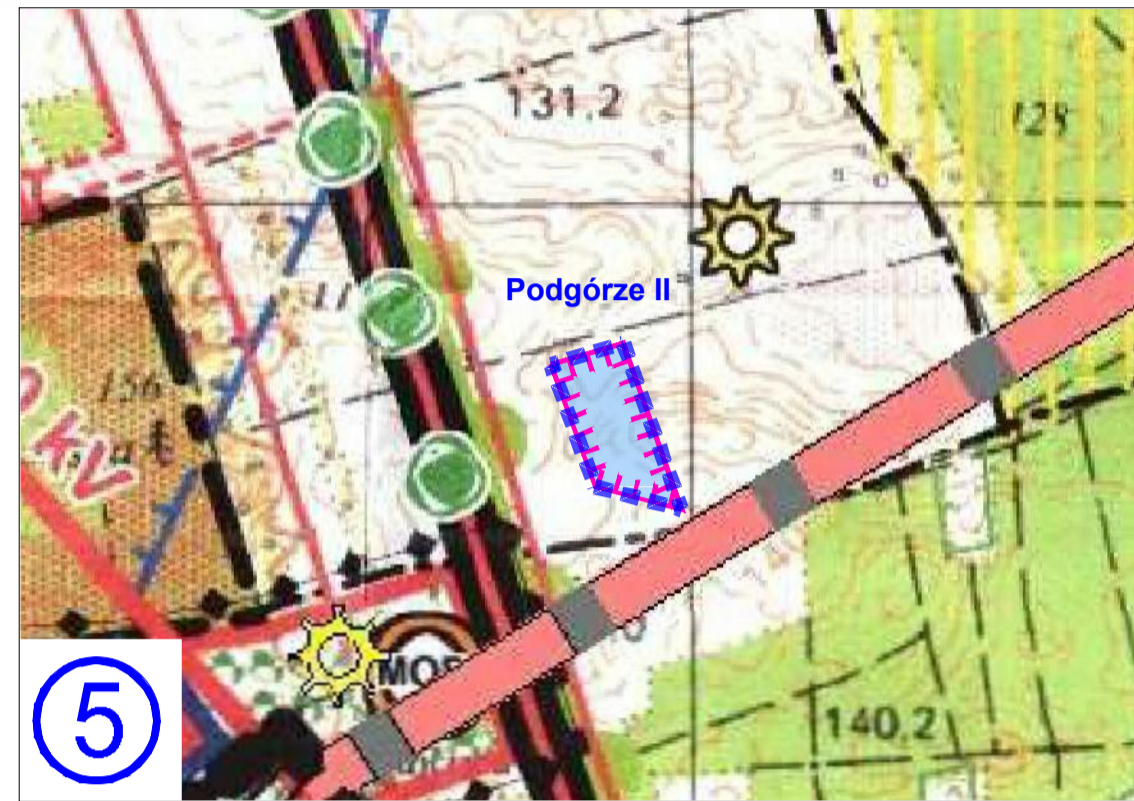
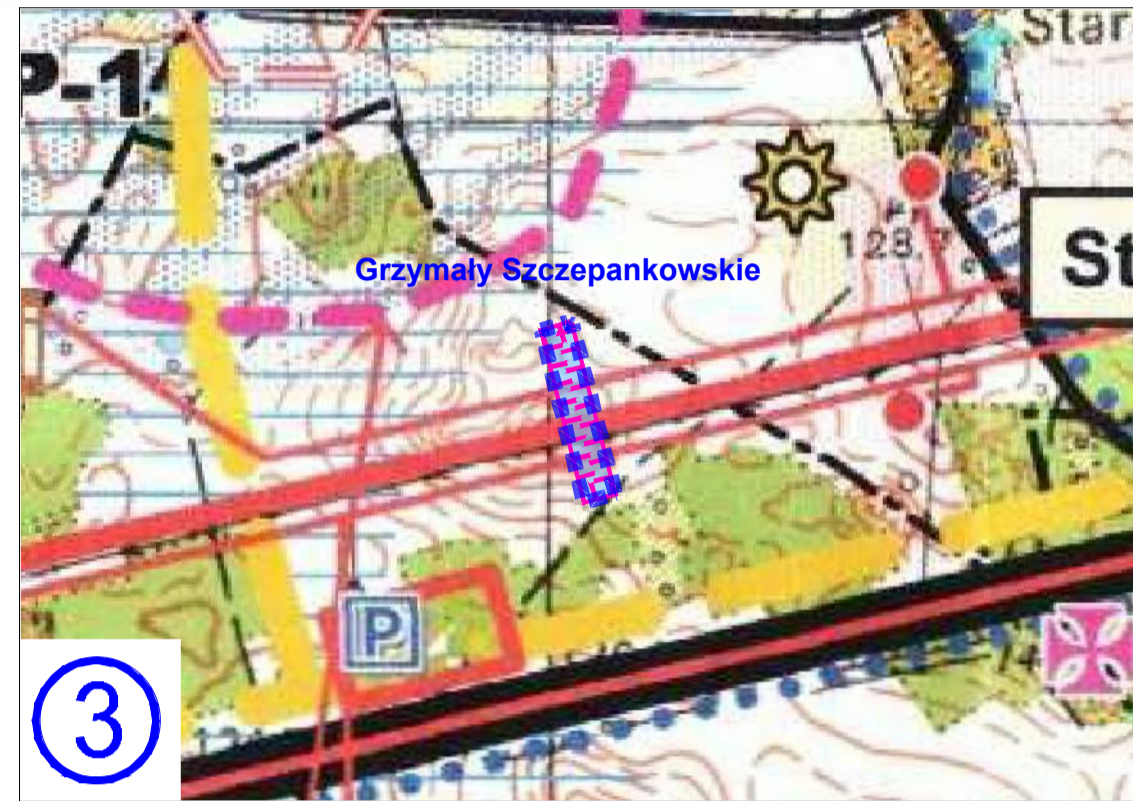
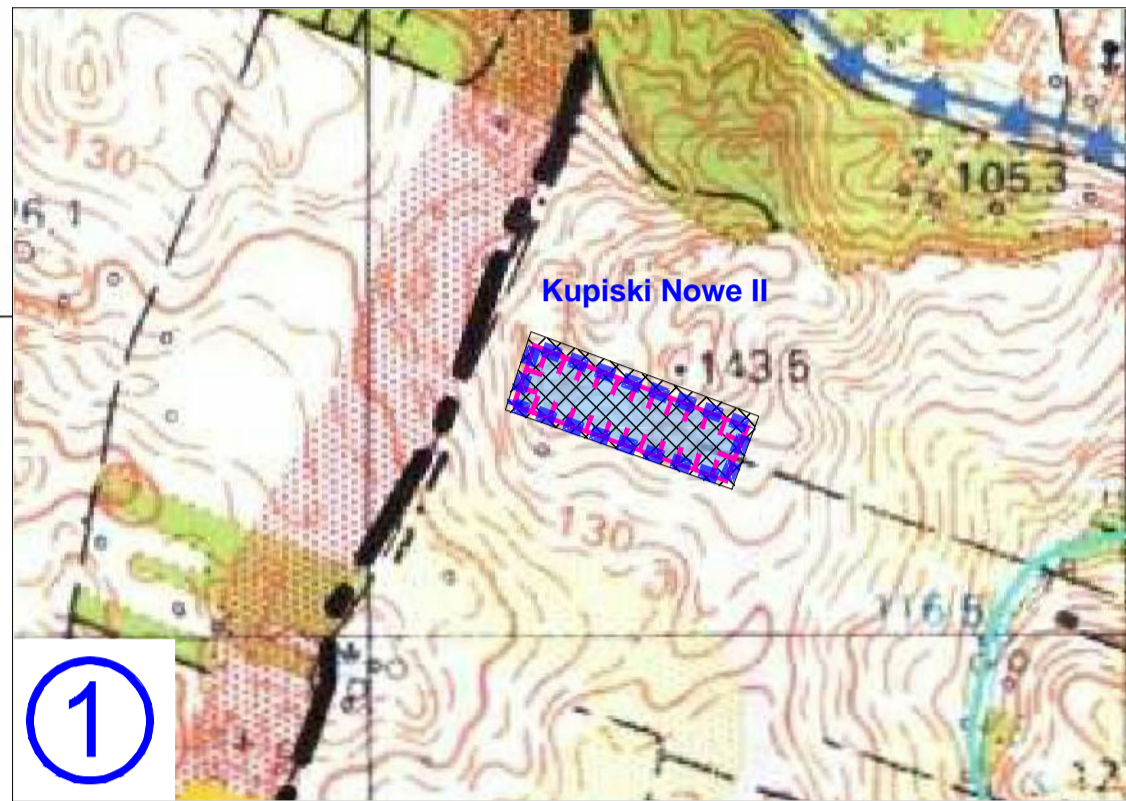
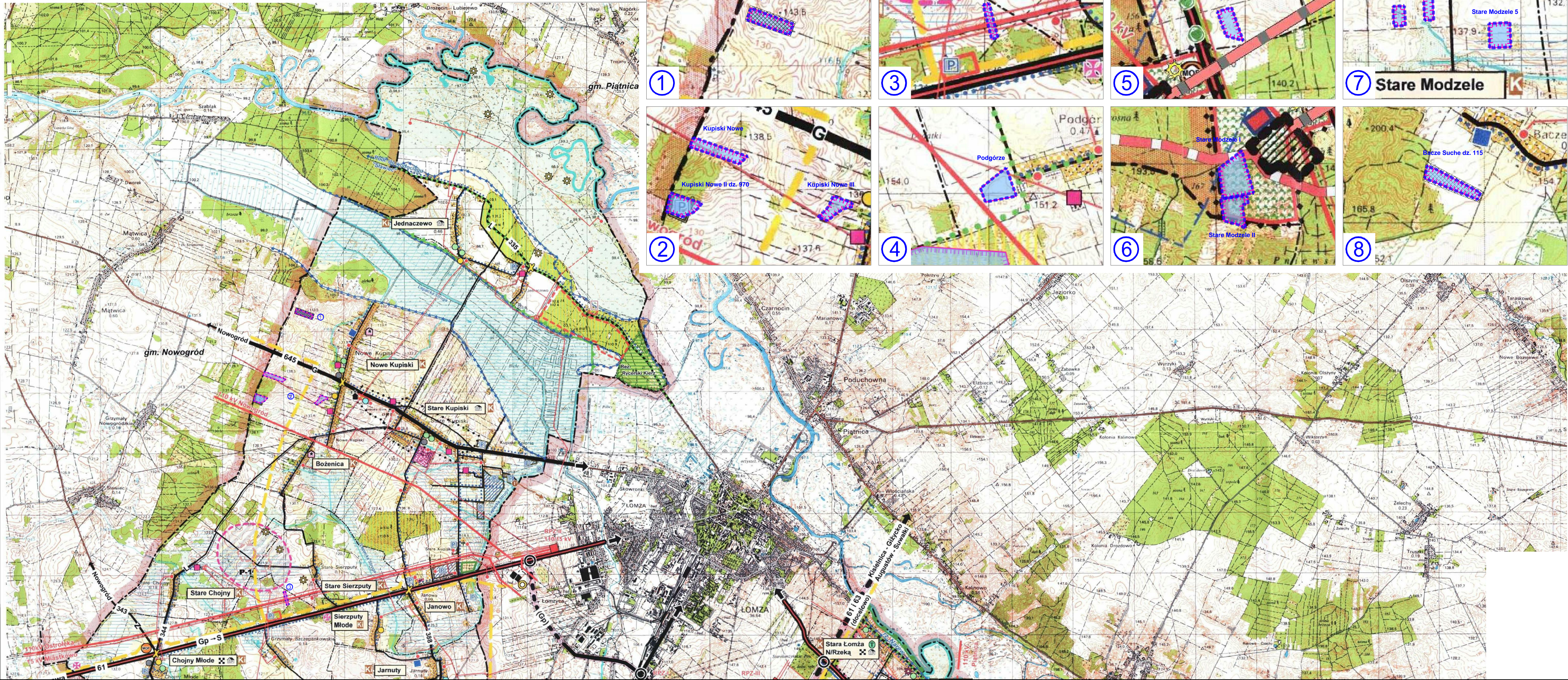


# STUDIUM UWARUNKOWAŃ I KIERUNKÓW ZAGOSPODAROWANIA PRZESTRZENNEGO GMINY ŁOMŻA

## KIERUNKI ZAGOSPODAROWANIA PRZESTRZENNEGO

skala 1:25 000



Załącznik Nr 4  
do Uchwały Nr .....  
Rady Gminy Łomża  
z dnia .....

RADA GMINY ŁOMŻA  
ul. M.C. Skłodowskiej 1a  
18-400 Łomża  
tel. 216-31-82

### ZAŁĄCZNIK NR 2

DO UCHWAŁY NR IV/18/02  
RADY GMINY ŁOMŻA  
Z DNIA 30.12.2002 r.

PRZEWODNICZĄCY RADY  
inż. Andrzej Szablowski  
/podpis nieczytelny/

załącznik nr 2  
do Uchwały nr XXIX/154/13  
Rady Gminy Łomża z dnia 27 marca 2013r.

### USTALENIA DOTYCZĄCE ZMIANY STUDIUM

PRZEBIEG DWUTOROWEJ LINII ELEKTROENERGETYCZNEJ 400 kV  
PRZECIĄGAJĄCEJ SIĘ PRZEZ OBSZAR GMINY ŁOMŻA W RELACJI DO KRAJOWEJ

### ZMIANA STUDIUM

Załącznik Uchwały Nr XXII/114/12 Rady  
Gminy Łomża z dnia 10.09.2012 roku  
PRZEWODNICZĄCY RADY

### LEGENDA DO ZMIANY STUDIUM

- GRANICA OBSZARU ZMIANY STUDIUM
- P-1 OBSZARY FARM WIAŁOWYCH
- P-2 DLA KOTÓRYCH USTANOWIŁ SIĘ OBOWIĄZEK
- P-3 SPORZĄDZENIE MIEJSKOWYCH PLANÓW
- STREFY LOKALIZACJI ELEKTROINWENTURY
- WIAŁOWYCH
- BLEDNY PRZEBIEG GRANICY GMINY
- SKORYGOWANY PRZEBIEG GRANICY GMINY

### USTALENIA DOTYCZĄCE ZMIANY STUDIUM

załącznik Nr 1  
do Uchwały Nr XVIII/101/12  
Rady Gminy Łomża  
z dnia 16 maja 2012r.

### USTALENIA DOTYCZĄCE ZMIANY STUDIUM

uchwała uchwała nr XVIII/101/12 Rady Gminy Łomża z dnia 16 maja 2012 r.

- PRZEBIEG LINII ELEKTROENERGETYCZNEJ 400 kV  
PRZECIĄGAJĄCEJ SIĘ PRZEZ OBSZAR GMINY ŁOMŻA W RELACJI DO KRAJOWEJ  
(dotyczy linii 400 kV Łomża-Ostroleka, 400 kV Łomża-Ostroleka 2 x 400 kV)
- STACJA ELEKTROENERGETYCZNA 400/110 kV ŁOMŻA
- SKORYGOWANA GRANICA GMINY
- BLEDNY PRZEBIEG GRANICY GMINY

Skala 1:25 000  
0m 100m 200m 300m 400m 500m 600m 700m 800m 900m 1000m



STUDIUM UWARUNKOWAŃ I KIERUNKÓW ZAGOSPODAROWANIA PRZESTRZENNEGO GMINY ŁOMŻA	
KIERUNKI ZAGOSPODAROWANIA PRZESTRZENNEGO	
BUDOWLANE I LUBNIWISTYCZNE USŁUGI PROJEKTOWE	
mgr inż. Alicja Pięta-Jaworska	
Główny projektant: mgr inż. Alicja Pięta-Jaworska	
Lp. 1000	
S-1	