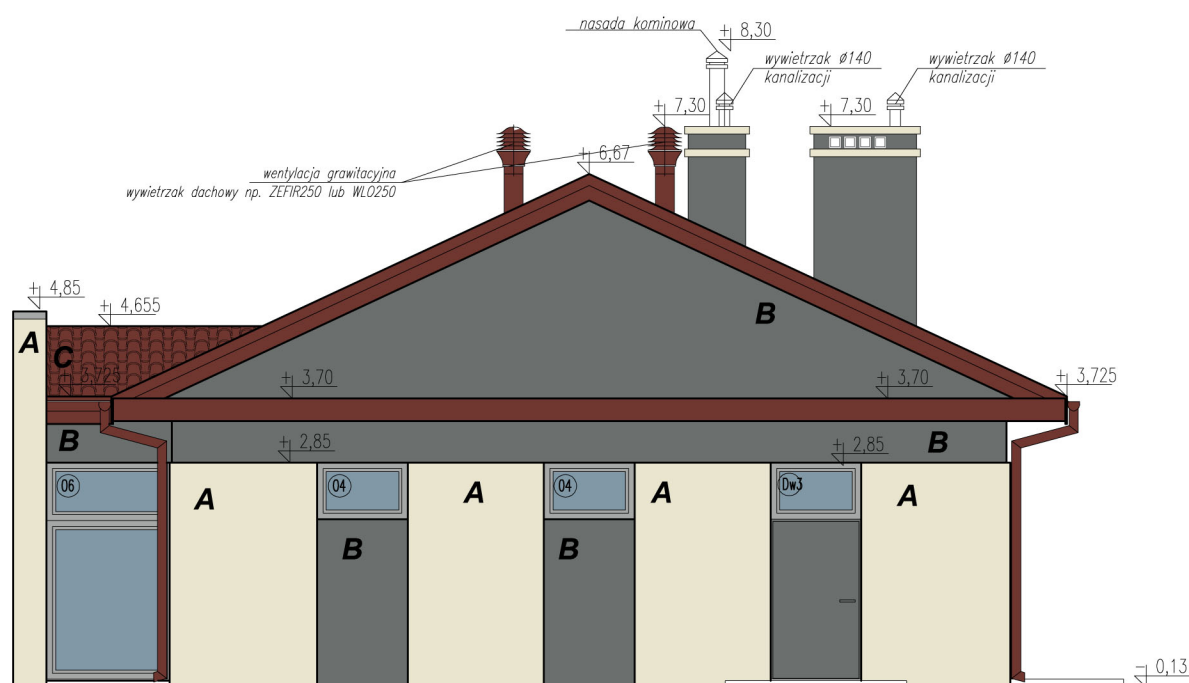
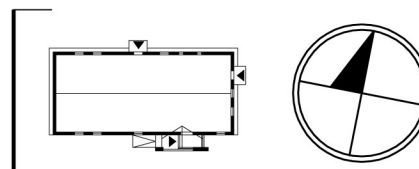


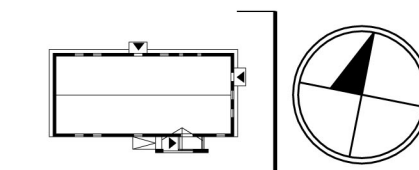
ELEVACJA POŁUDNIOWO-ZACHODNIA

ORIENTACJ SKALA 1:1000



ELEVACJA PÓŁNOCNO-WSCHODNIA

ORIENTACJ SKALA 1:1000



- A** – TYNK MINERALNY W KOLORZE JASNY KREM RAL 9010
B – TYNK MINERALNY W KOLORZE JASNYM SZARYM RAL 7010
C – BLACHODACHÓWKA W KOLORZE BRĄZOWYM RAL 3009
– OBRÓBKI BLACHARSKIE, RYNNY W KOLORZE BRĄZOWYM RAL 3009

PROJEKT		BUDYNEK ŚWIETLICY WIEJSKIEJ WRAZ ZE ZBIORNIKIEM SZCZELNYM, PRZYŁĄCZEM WODOCIĄGOWYM ORAZ ZJAZDEM PRZY UL.SPOKOJNEJ W GIEŁCZYNIE, GM. ŁOMŻA		KUBATURA JAKUB ANTONOWICZ ul.majowa 4 , 15-521 zaścianki nip 966-130-00-63 , regon 200200419 tel: 668 468 966 email: biuro@kubatura.net	
		DZ. NR 213, 214, 215, 216, 217 GIEŁCZYN, GM. ŁOMŻA		Data	30.03.2010
RYSUNEK		ELEVACJE (poł.–zach. i pół.–wsch.)		SKALA	1:100
				NR RYS.	7
				PROJEKT BUDOWLANY	
Architektura	projektant	mgr inż. arch. J.Antonowicz upr. nr Bł-PdOKK/90/2007 POIA Nr PD-0296		podpis	
	sprawdził	mgr inż. arch. Urszula T. Bedenarz upr. nr Bł/1993/94, POIA Nr PD-0059			
	współpraca	mgr inż. arch. Michał Mańko			
PROJEKT chroniony prawem autorskim - zgodnie z Ustawą o Prawie Autorskim i prawach pokrewnych Dz.U.24.poz.83 z dn.4.02.1994r. Powielanie całości lub fragmentów bez zgody autora - ZABRONIONE PROJEKT opracowano na legalnym oprogramowaniu: AutoCAD LT 2009 i ArchiCAD SE 2008 licencje dla KUBATURA-JAKUB ANTONOWICZ					