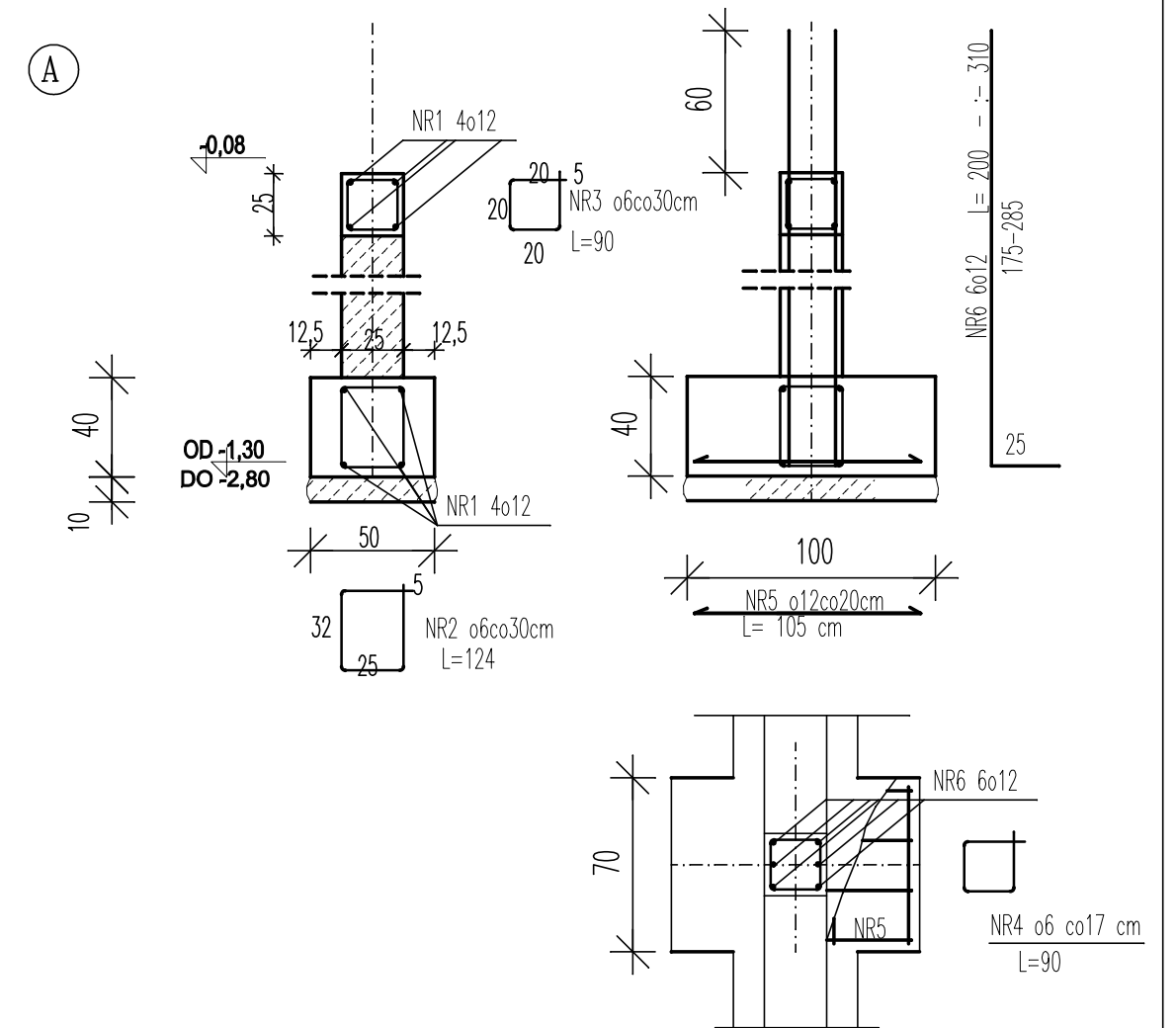


RZUT FUNDAMENTÓW 1:50

PRZEKROJE ŁAW FUNDAMENTOWYCH 1:20



U W A G I

- WYMIARY ELEMENTÓW I ICH USYTUOWANIE WYNIKAJĄCE Z PROJEKTU KONSTRUKCYJNEGO NALEŻY KOORDYNOWAĆ Z DOKUMENTACJĄ ARCHITEKTONICZNĄ ! WSZELKIE ROZBIEŻNOŚCI W TEJ KWESTII NALEŻY ROZSTRZYGAĆ W POROZUMIENIU Z AUTOREM PROJEKTU.
- WSZYSTKIE WYMIARY SPRAWDZIĆ W NATURZE (POMIARY NA BUDOWIE)
- RYSEK ROZPATRYWAĆ ŁĄCZNIE Z PROJEKTEM INSTALACJI WOD-KAN w ścianach fundamentowych wykonać otwory na instalacje wody i kanalizacji

W MIEJSCACH OZNACZONYCH 'UZ' WYKONAĆ ZŁĄCZA INSTALACJI ODGROMOWEJ zbrojenie dolne ław fundamentowych łączyć za pomocą spawania tak aby tworzyło zamknięty obwód elektryczny w miejscach UZ do zbrojenia dolnego przyspawać płaskownik FeZn 25x4 i wypuścić 1,0 m nad teren

POD ŚCIANKI DZIAŁOWE 12 CM WYKONAĆ ŁAWY BETONOWE SZER 20CM I GŁĘBOKOŚCI 100 CM

POD ŁAWAMI WYKONAĆ WARSTWĘ BETONU PODKŁADOWEGO B10 GRUB 10 CM

BETON KONSTRUKCYJNY C12/15 [B15]

STAL A-IIIIN (34GS), A0 (St0S)

| | | | | |
|----------------------------|---|----------------------------|----------------------------------|----------------------------|
| NAZWA INWESTYCJI | BUDOWA BUDYNKU ŚWIETLICY WIEJSKIEJ WRAZ Z NIEZBĘDNIĄ INFRASTRUKTURĄ TECHNICZNĄ | | | |
| ADRES INWESTYCJI | ul. Spokojna, Giełczyn, 18-400 Łonża, działka nr ewid.: 213, 214, 215, 216, 217 | | | |
| TYTUŁ RYSUNKU | RZUT I PRZEKROJE FUNDAMENTÓW | | | |
| FAZA PROJEKTU | PROJEKT BUDOWLANY | SKALA | 1:50 | nr 1/K |
| IMI I NAZWIŚKO PROJEKTANTA | IMI I NAZWIŚKO PROJEKTANTA | IMI I NAZWIŚKO PROJEKTANTA | IMI I NAZWIŚKO PROJEKTANTA | IMI I NAZWIŚKO PROJEKTANTA |
| Podpisane przez | mgr inż. WALDEMAR PIOTR ORŁOWSKI | Podpisane przez | mgr inż. WALDEMAR PIOTR ORŁOWSKI | Podpisane przez |
| Opisany przez | mgr inż. JANUSZ SKOBIEWSKI | Opisany przez | mgr inż. JANUSZ SKOBIEWSKI | Opisany przez |
| Wskazano przez | mgr inż. JANUSZ SKOBIEWSKI | Wskazano przez | mgr inż. JANUSZ SKOBIEWSKI | Wskazano przez |
| Wskazano przez | mgr inż. JANUSZ SKOBIEWSKI | Wskazano przez | mgr inż. JANUSZ SKOBIEWSKI | Wskazano przez |