

OPIS TECHNICZNY

Do projektu budowlanego na budowę zjazdu
z drogi gminnej 105734 B na działkę 213 w Gielczynie gm. Łomża

I. ZAKRES PROJEKTU

Przedmiotem niniejszego opracowania jest projekt budowlany zjazdu indywidualnego z drogi gminnej 105734 B (ulica Spokojna we wsi Gielczyn) na działkę nr 213 w Gielczynie gm. Łomża. Zjazd zlokalizowany jest w pasie drogowym drogi gminnej i będzie on służył obsłudze komunikacyjnej projektowanego budynku świetlicy wiejskiej. Projekt obejmuje roboty drogowe, które będą stanowiły budowę nawierzchni zjazdu wraz z robotami towarzyszącymi.

II. ROZWIĄZANIE GEOMETRII ZJAZDU.

Parametry zjazdu przyjęto zgodnie z warunkami wydanej Decyzji Wójta Gminy Łomża nr Z/06/10 z dnia 02-03/2010 r. oraz w oparciu o § 77 i 79 Rozporządzenia Ministra Transportu i Gospodarki Morskiej z dnia 2 marca 1999 roku w sprawie warunków technicznych, jakim powinny odpowiadać drogi publiczne i ich usytuowanie (Dz. U. Nr 43 poz. 430). Projektowany zjazd będzie posiadał następujące parametry:

- jezdnia utwardzona o szerokości 3,50 m;
- przecięcie krawędzi zjazdu i drogi zaprojektowano z zachowaniem skosów 1:1 m,
- pochylenie podłużne zjazdu 2% w stronę działki

Długość projektowanego zjazdu wynosi 2,45 m - od krawędzi jezdni drogi gminnej do granicy pasa drogowego. Zjazd stanowi część projektowanego układu komunikacyjnego, w którego skład wchodzi wewnętrzna droga dojazdowa prowadząca do budynku projektowanej świetlicy.

Szczegóły geometryczne zjazdu przedstawione są na rys. nr D-2 – Plan sytuacyjny w skali 1:250.

III. ROZWIĄZANIA WYSOKOŚCIOWE ZJAZDU

Pod względem wysokościowym projekt dowiązано do wtórnika geodezyjnego i rzędnych istniejącej nawierzchni drogi gminnej. Pochylenie poprzeczne zjazdu w obrębie korony drogi gminnej dostosować do jej ukształtowania. Spadek podłużny zjazdu wynosi 2% w stronę działki. Spadki i rzędne projektowane zostały podane na planie sytuacyjnym projektu.

IV. KONSTRUKCJA NAWIERZCHNI PROJEKTOWANEJ

Nawierzchnię zjazdów projektuje się wykonać z kostki brukowej betonowej gr. 8 cm. Należy ją ułożyć na warstwie podsypki piaskowo-cementowej gr. 4 cm, podbudowie z kruszywa naturalnego gr. 15 cm, stabilizowanego mechanicznie i warstwie gruntu stabilizowanego cementem grubości 15 cm. Nawierzchnię zjazdu należy obramować krawężnikiem betonowym o wymiarach 15x30 cm na ławie betonowej z oporem. W obrębie pasa drogowego projektuje się obniżenie projektowanego krawężnika do poziomu projektowanej nawierzchni zjazdu. Istniejące pobocze żwirowe należy wyrównać do poziomu nawierzchni zjazdu.

Konstrukcja nawierzchni została pokazana na przekroju konstrukcyjnym projektu.

V. ODWODNIENIE PROJEKTOWANYCH NAWIERZCHNI

Odwodnienie jezdni zjazdu będzie realizowane metodą powierzchniową poprzez zastosowanie odpowiednich spadków poprzecznych i podłużnych z odprowadzeniem wód poprzez projektowane dojazdy wewnętrzne na pochylenie przyległego terenu.

VI. RÓZNE

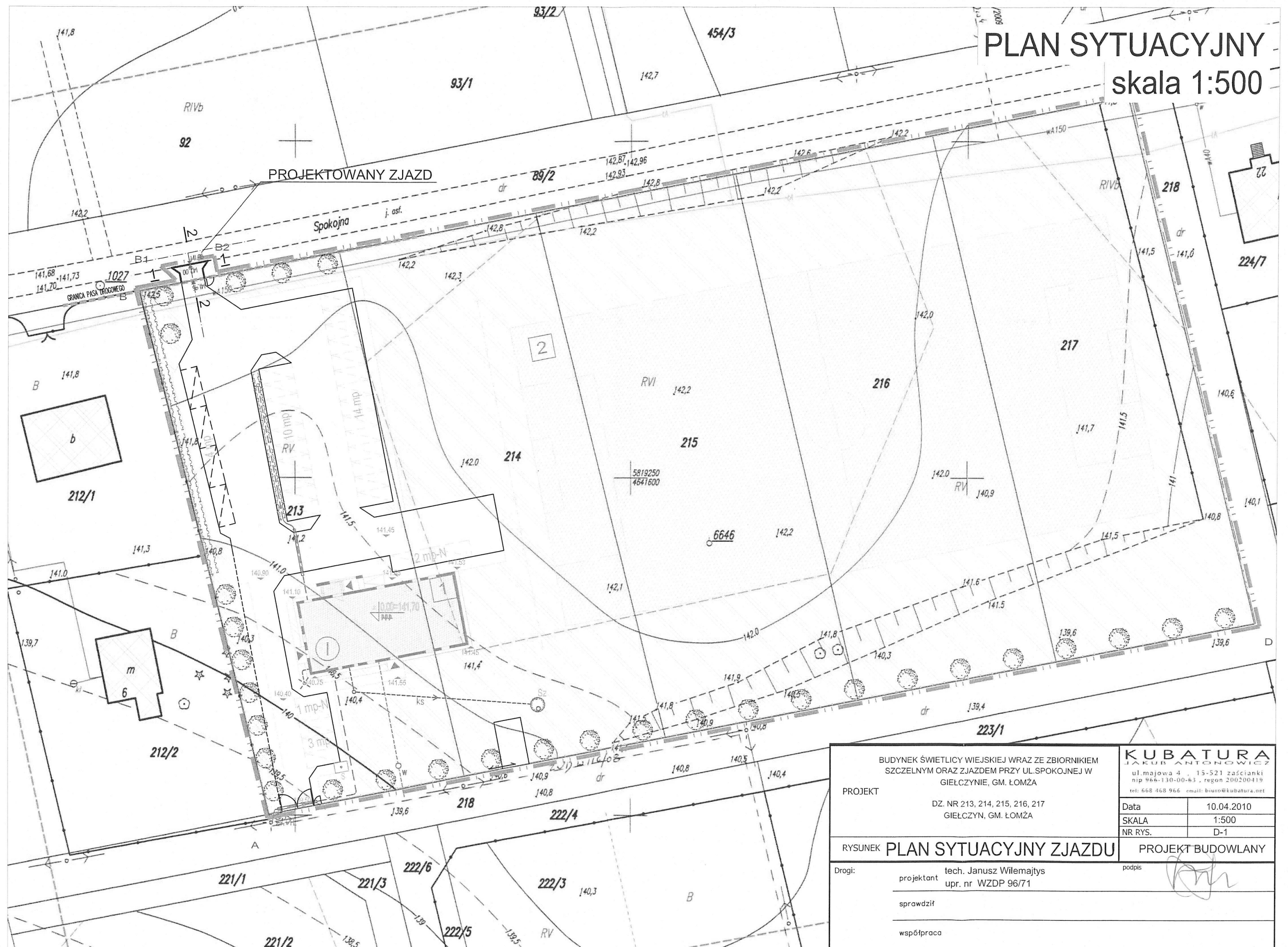
Zjazd indywidualny zalicza się do obiektów budowlanych o prostej konstrukcji, które nie wymagają sprawdzenia projektu przez sprawdzającego.

Wykonał: Janusz Wilemajtys


tech. Janusz Wilemajtys
uprawnienia budowlane nr 96/71
art. 18 ust. 2 dn. 31.01.1961
Dz.U. nr 7/61 poz. 46, Dz.U. nr 13/65 poz. 2*

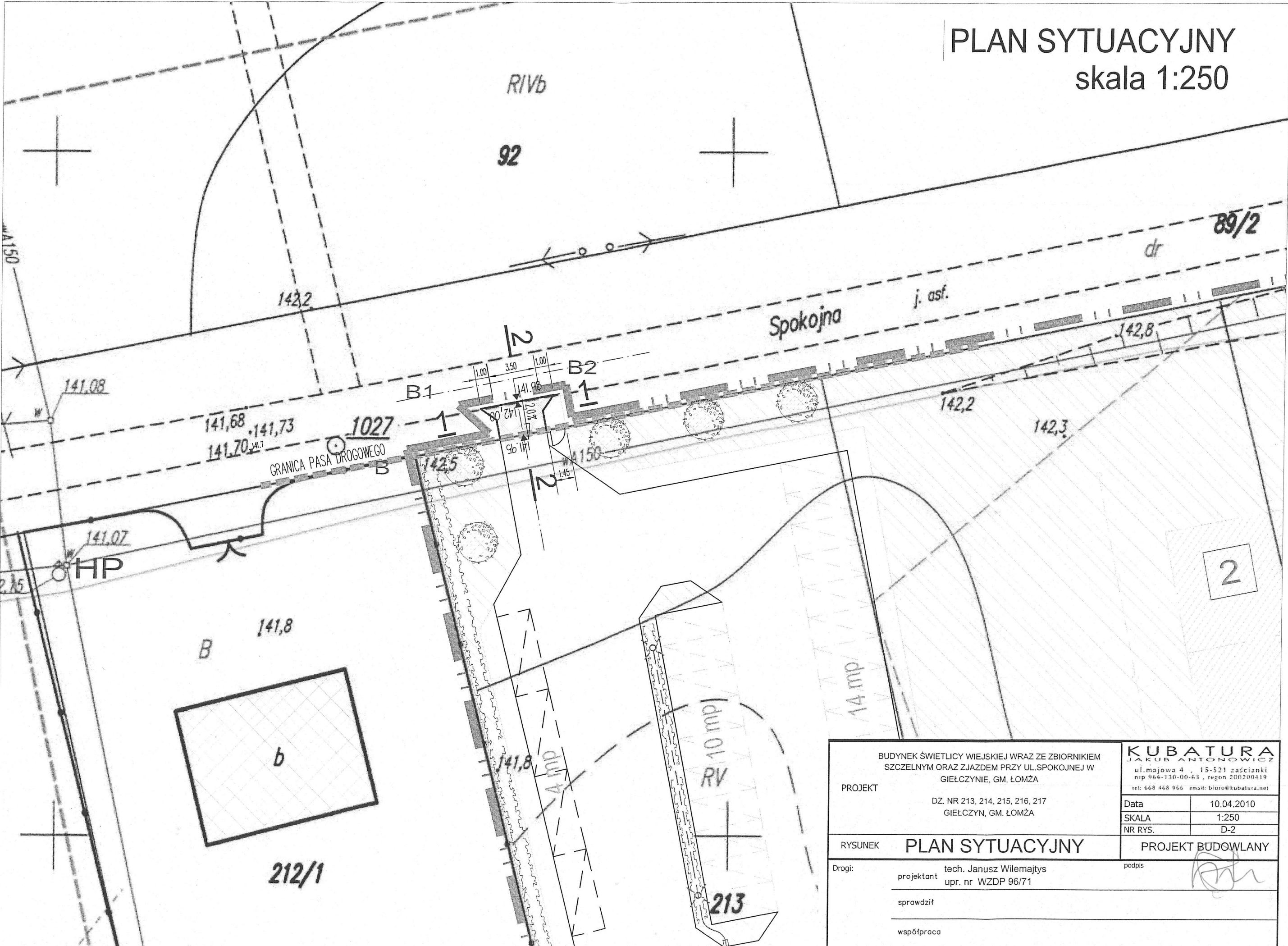
PLAN SYTUACYJNY

skala 1:500



BUDYNEK ŚWIETLICY WIEJSKIEJ WRAZ ZE ZBIORNIKIEM SZCZELNYM ORAZ ZJAZDEM PRZY UL. SPOKOJNEJ W GIELCZYNIE, GM. ŁOMŻA		KUBATURA JAKUB ANTONOWICZ ul. majowa 4, 15-521 zaścianki nip 966-130-00-63, regon 200200419 tel: 668 468 966 email: biuro@kubatura.net	
PROJEKT DZ. NR 213, 214, 215, 216, 217 GIELCZYN, GM. ŁOMŻA		Data 10.04.2010 SKALA 1:500 NR RYS. D-1	
RYSUNEK PLAN SYTUACYJNY ZJAZDU		PROJEKT BUDOWLANY	
Drogi:		podpis	
projektant		tech. Janusz Wilemajtys upr. nr WZDP 96/71	
sprawdzif			
współpraca			

PLAN SYTUACYJNY
skala 1:250

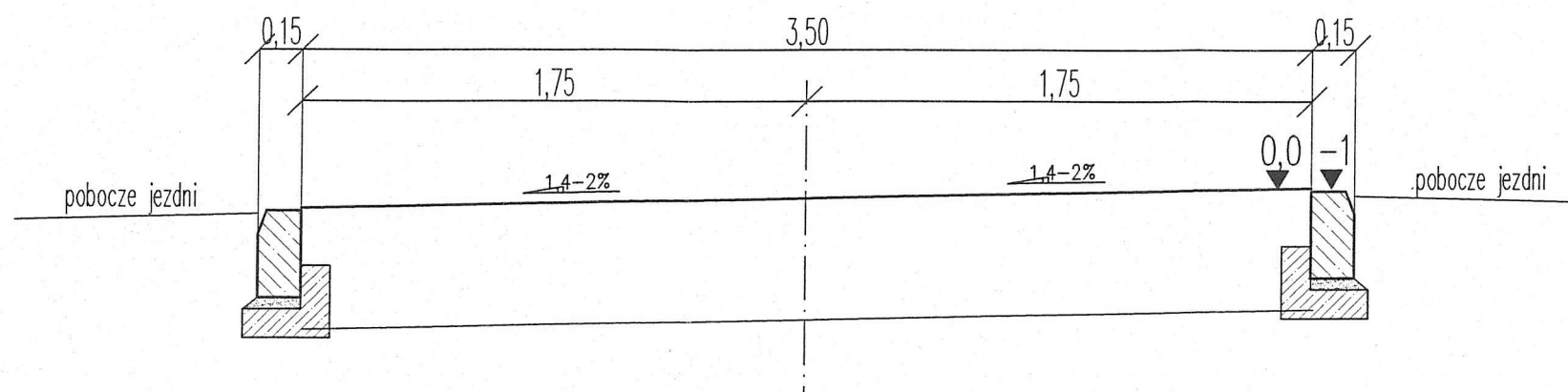


BUDYNEK ŚWIETLICY WIEJSKIEJ WRAZ ZE ZBIORNIKIEM SZCZELNYM ORAZ ZJAZDEM PRZY UL.SPOKOJNEJ W GIEŁCZYNIE, GM. ŁOMŻA		KUBATURA JAKUB ANTONOWICZ ul.majowa 4 , 15-521 zaścianki nip 966-130-00-63 , regon 200200419 tel: 668 468 966 email: biuro@kubatura.net	
PROJEKT	DZ. NR 213, 214, 215, 216, 217 GIEŁCZYN, GM. ŁOMŻA		Data 10.04.2010
			SKALA 1:250
			NR RYS. D-2
RYSUNEK	PLAN SYTUACYJNY		PROJEKT BUDOWLANY
Drogi:	projektant tech. Janusz Wilemajtys upr. nr WZDP 96/71		podpis
	sprawdził		
	współpraca		

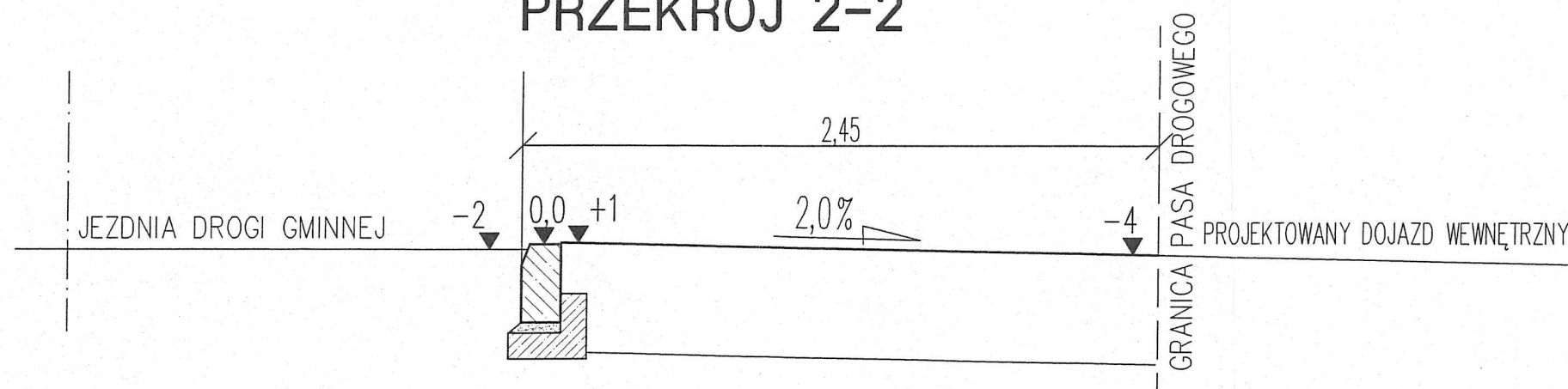
PRZEKROJE NORMALNE

skala 1:50

PRZEKRÓJ 1-1



PRZEKRÓJ 2-2

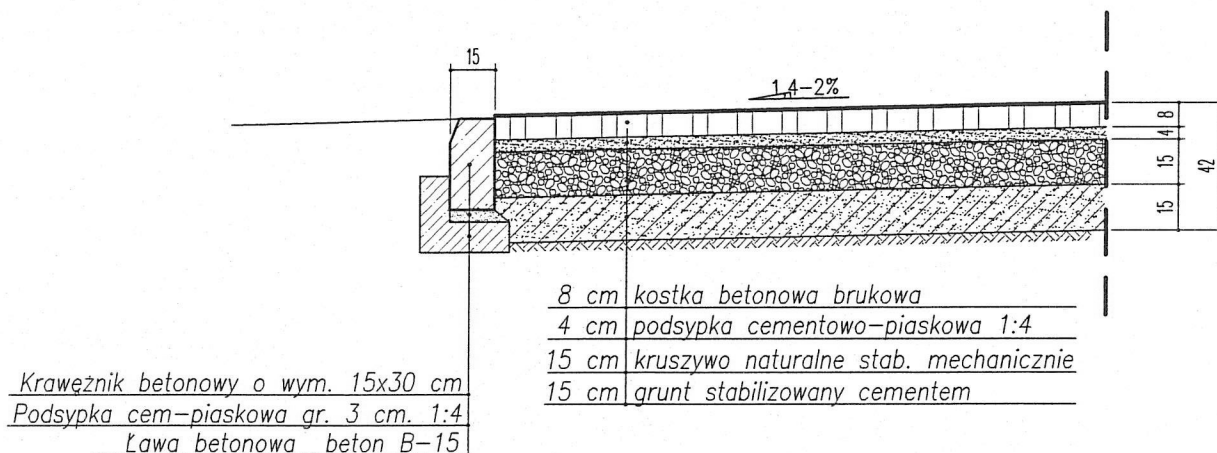


BUDYNEK ŚWIE TLICY WIEJSKIEJ WRAZ ZE ZBIORNIKIEM SZCZELNYM ORAZ ZJAZDEM PRZY UL.SPOKOJNEJ W GIEŁCZYNIE, GM. ŁOMŻA		KUBATURA JAKUB ANTONOWICZ ul.majowa 4 15-521 zaścianki nip 966-130-00-63 , regon 200200419 tel: 668 468 966 email: biuro@kubatura.net	
PROJEKT		Data	10.04.2010
DZ. NR 213, 214, 215, 216, 217 GIEŁCZYN, GM. ŁOMŻA		SKALA	1:250
		NR RYS.	D-2

PRZEKROJE KONSTRUKCYJNE

skala 1:50

KONSTRUKCJA NAWIERZCHNI ZJAZDU



<p>BUDYNEK ŚWIETLICY WIEJSKIEJ WRAZ ZE ZBIORNIKIEM SZCZELNYM ORAZ ZJAZDEM PRZY UL.SPOKOJNEJ W GIEŁCZYNIE, GM. ŁOMŻA</p>		<p>KUBATURA JAKUB ANTONOWICZ ul.majowa 4 , 15-521 zaścianki nip 966-130-00-63 , regon 200200419 tel: 668 468 966 email: biuro@kubatura.net</p>	
PROJEKT	DZ. NR 213, 214, 215, 216, 217 GIEŁCZYN, GM. ŁOMŻA		Data 10.04.2010
			SKALA 1:25
			NR RYS. D-4
RYSUNEK	PRZEKRÓJ KONSTRUKCYJNY		PROJEKT BUDOWLANY
Drogi:	<p>projektant tech. Janusz Wilemajtys upr. nr WZDP 96/71</p> <p>sprawdził</p> <p>współpraca</p>		<p>podpis</p>