

WYKAZ DRÓG

LP	NAZWA DROGI	PRZEBIEG DROGI	DŁUGOŚĆ	NUMERY DZIAŁEK	UWAGI
1	Droga dojazdowa we wsi Boguszyce	Od drogi gminnej nr 105 693 B do pól	920 m	397 (obręb Boguszyce)	
2	Chojny Młode – Naruszczyki	Od drogi powiatowej nr 1946 B do wsi Naruszczyki (gmina Miastkowo)	900 m	126 (obręb Chojny Młode)	
3	Droga dojazdowa we wsi Chojny Młode	Od drogi powiatowej nr 1946 B do rzeki Bździażek	700 m	128, (127), 129 i 130 (obręb Chojny Młode)	
4	Ulica Wrzosowa we wsi Gielczyn	Od drogi gminnej nr 105 734 B (ulica Spokojna) do lasu	525 m	234/12 i 234/13 (obręb Gielczyn)	
5	Droga dojazdowa we wsi Gielczyn	Od drogi gminnej nr 105 724 B (ulica Górzysta) do pól	130 m	60/5 i 61/5 (obręb Gielczyn)	
6	Ulica bez nazwy we wsi Gielczyn	Od drogi gminnej nr 105 724 B (ulica Górzysta) do drogi gminnej nr 105 724 B (ulica Górzysta)	410 m	175/5, 487/4, 488/5, 488/6 i 557 (obręb Gielczyn)	
7	Jarnuty – Sierzputy Młode	Od drogi powiatowej 1947 B do pól	320 m	16226/9, 26/6, 53/1 i 54/1 (obręb Janowo)	
8	Droga dojazdowa we wsi Konarzyce	Od drogi powiatowej nr 1948 B do Kraski	900 m	157, 14/10, 14/36 i 13/2 (obręb Konarzyce)	
9	Droga we wsi Stare Kupiski	Od drogi gminnej nr 105 755 B (ulica Armii Krajowej) do drogi gminnej nr 105 772 B (ulica Sadowa)	530 m	337 (obręb Stare Kupiski)	
10	Droga we wsi Stare Kupiski	Od drogi gminnej nr 105 755 B (ulica Armii Krajowej) do drogi gminnej nr 105 775 B (ulica Świerkowa)	740 m	16/2, 21/4, 18/3, 19/9, 20/12 i 20 (obręb Stare Kupiski)	
11	Milewo – Milewo Kolonia	Od drogi gminnej nr 105 714 B do zabudowy kolonijnej	500 m	349 (obręb Milewo)	
12	Ulica Leśna we wsi Podgórze	Od drogi gminnej nr 105 797 B (ulica Lipowa) do lasu	790 m	169 (obręb Podgórze)	
13	Ulica bez nazwy we wsi Podgórze	Od ulicy Leśnej do drogi gminnej nr 105 797 B (ulica Lipowa)	260 m	158/12 i 157/4 (obręb Podgórze)	
14	Ulica dojazdowa we wsi Podgórze	Od ulicy łączącej ulicę Leśną z ulicą Lipową do lasu	200 m	157/15 (obręb Podgórze)	
15	Ulica Boczna we wsi Podgórze	Od drogi krajowej nr 63 do drogi gminnej nr 105 797 B (ulica Szkolna)	480 m	288/5, 428/3 i 292 (obręb Podgórze)	
16	Ulica Kręta we wsi Podgórze	Od drogi krajowej nr 63 do drogi gminnej nr 105 794 B (ulica Kościelna)	1120 m	8 i 364 (obręb Podgórze)	
17	Droga do TPSA w Podgórzu	Od drogi krajowej nr 63 do granicy gminy i powiatu zambrowskiego	880 m	418/1, 419/1 (obręb Podgórze)	
18	Ulica Piękna we wsi Podgórze	Od drogi krajowej nr 63 do drogi gminnej nr 105 707 B	790 m	234 (obręb Podgórze)	
19	Ulica Górzysta we wsi Siemień Nadrzeczný	Od drogi powiatowej nr 1937 B do drogi gminnej nr 105 708 B	290 m	570, 563 (obręb Siemień Nadrzeczný)	
20	Droga we wsi Siemień Nadrzeczný	Od drogi powiatowej nr 1937 B do drogi gminnej nr 105 706 B	480 m	152 (obręb Siemień Nadrzeczný)	
21	Ulica Zagumienna we wsi Siemień Nadrzeczný	Od drogi gminnej nr 105 706 B do drogi gminnej nr 105 708 B	540 m	493 (obręb Siemień Nadrzeczný)	
22	Dojazd do ulicy Dolnej we wsi Stara Łomża	Od drogi krajowej nr 63 do drogi gminnej nr 105 743 B (ulica Dolna)	370 m	206 (obręb Stara Łomża nad Rzeką)	

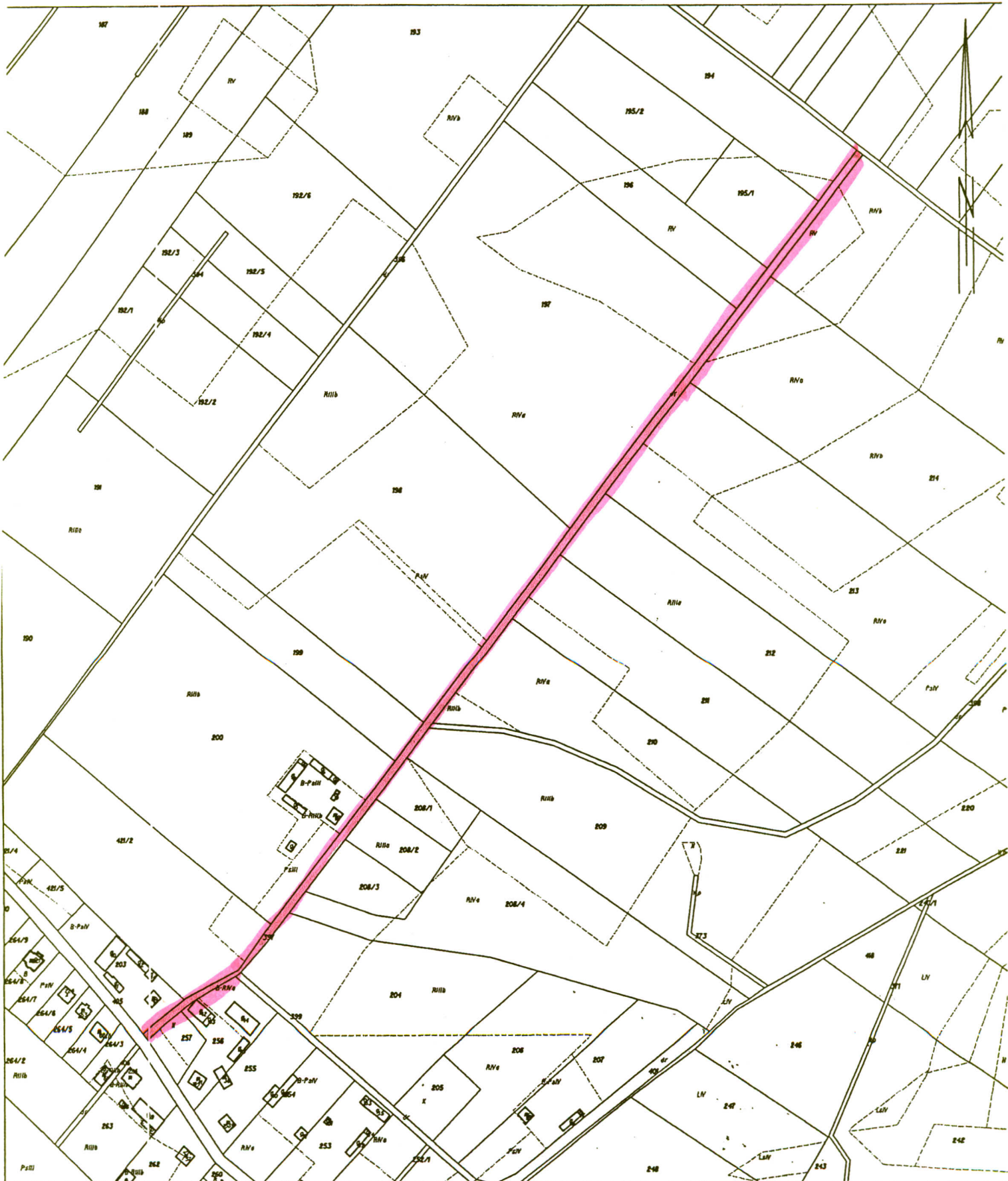
	przy Szosie				
23	Stara Łomża nad Rzeką – Stara Łomża przy Szosie	Od drogi powiatowej nr 1937 B do drogi gminnej nr 105 743 B (ulica Dolna)	540 m	178, 179/15, 179/10, 179/6 i 108 (obręb Stara Łomża nad Rzeką)	
24	Ulica bez nazwy we wsi Wygoda	Od drogi gminnej nr 105 808 B (ulica Sosnowa) do drogi gminnej 105 808 B (ulica Sosnowa)	480 m	55/11, 56/10, 60/8 (obręb Modzele Skudosze)	
25	Wygoda – Modzele Skudosze	Od drogi powiatowej nr 1938 B do drogi gminnej nr 105 711 B	1410 m	94 i 412 (obręb Modzele Skudosze)	
26	Droga we wsi Wyrzyki	Od drogi gminnej nr 105 713 B do drogi na użytki rolne na działce 185	620 m	193 (obręb Nowe Wyrzyki)	

Województwo: podlaskie
Powiat: łomżyński
Jednostka ewidencyjna: Łomża 200702_2
Obręb: Boguszyce 0003

KOPIA Z MAPY EWIDENCYJNEJ
obr. Boguszyce 0003: dz. 397
Sekcje mapy: 7.193.29.08;

poz. 1

SKALA 1:4000



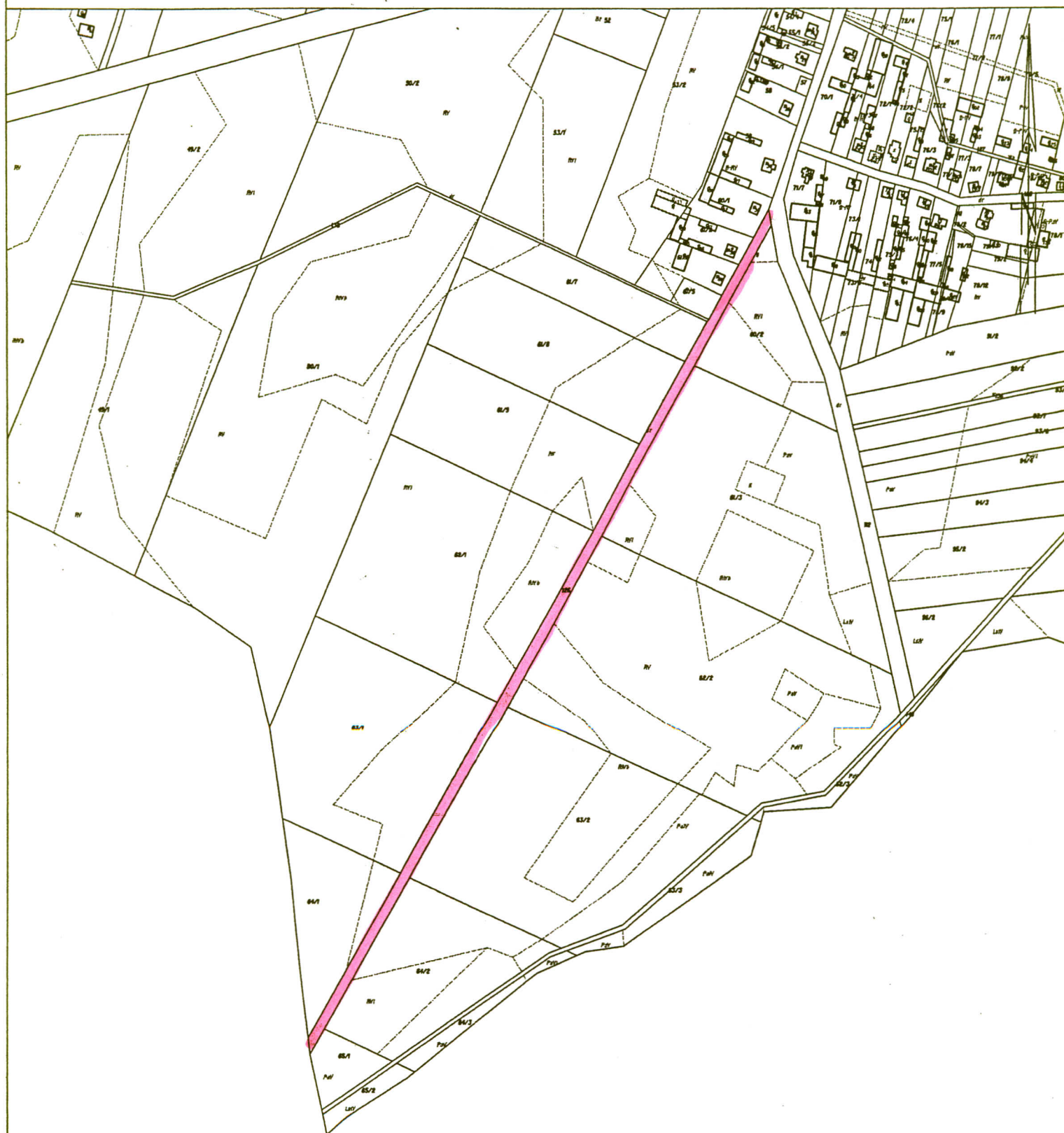
KOPIA Z MAPY EWIDENCYJNEJ

obr. Chojny Młode 0005: dz. 126

Sekcje mapy: 7.194.28.4;

SKALA 1:5000

poz. 2



Województwo: podlaskie
Powiat: łomżyński
Jednostka ewidencyjna: Łomża 200702_2
Obręb: Chojny Młode 0005

KOPIA Z MAPY EWIDENCYJNEJ
obr. Chojny Młode 0005: dz. 128, 129, 130
Sekcje mapy: 7.194.28.14; 7.194.28.15;

poz. 3

SKALA 1:5000



WZGLĘD Z MAPY EWIDENCYJNEJ
obr. Gielczyn 0009: dz. 89/2
Seksje mapy: 7.193.29.2; 7.193.30.1;
SKALA 1:7000

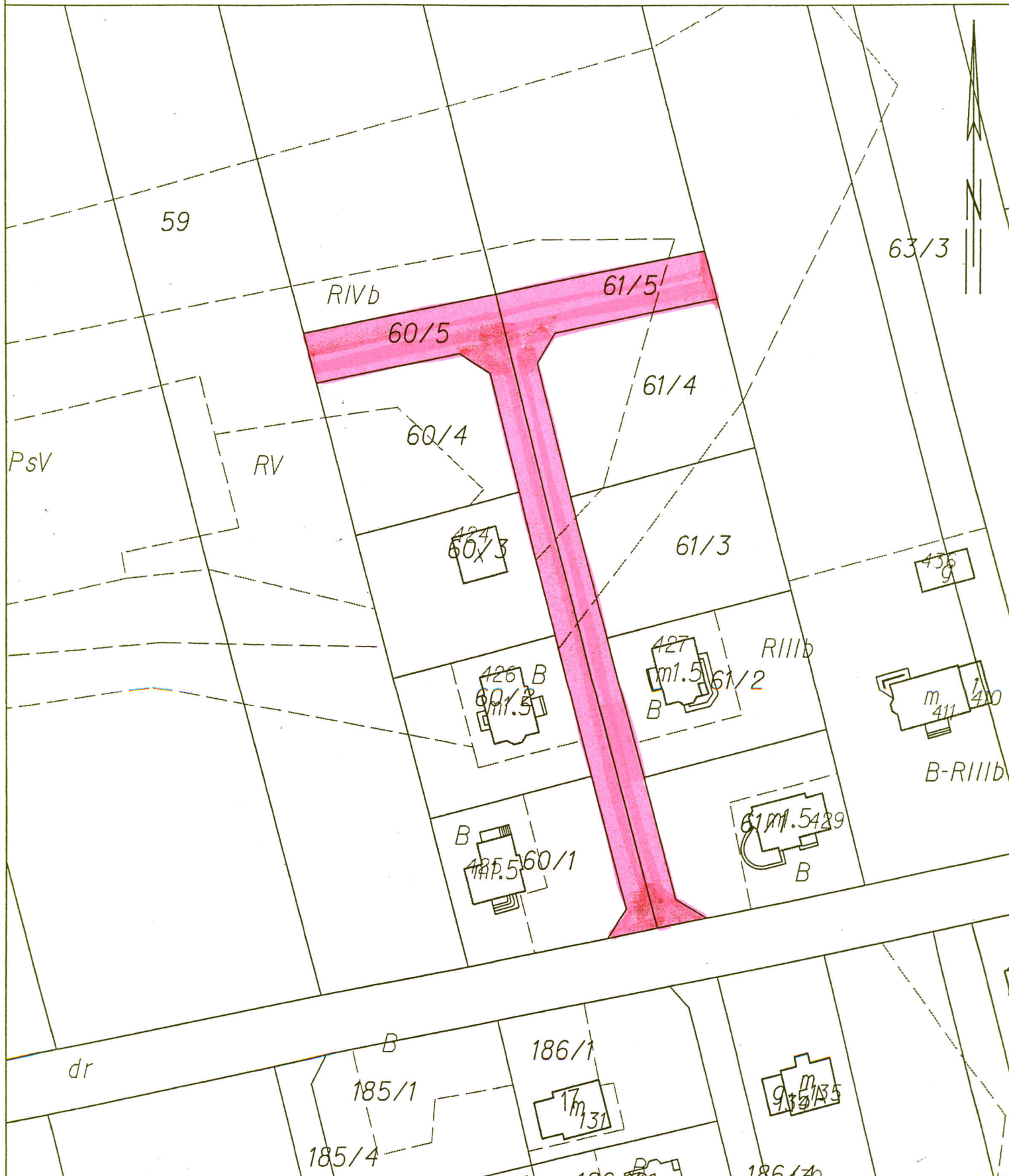
poz. 4



KOPIA Z MAPY EWIDENCYJNEJ
obr. Giełczyn 0009: dz. 60/5, 61/5
Skcje mapy: 7.193.29.15; 7.193.29.10;

SKALA 1:1000

poz. 5



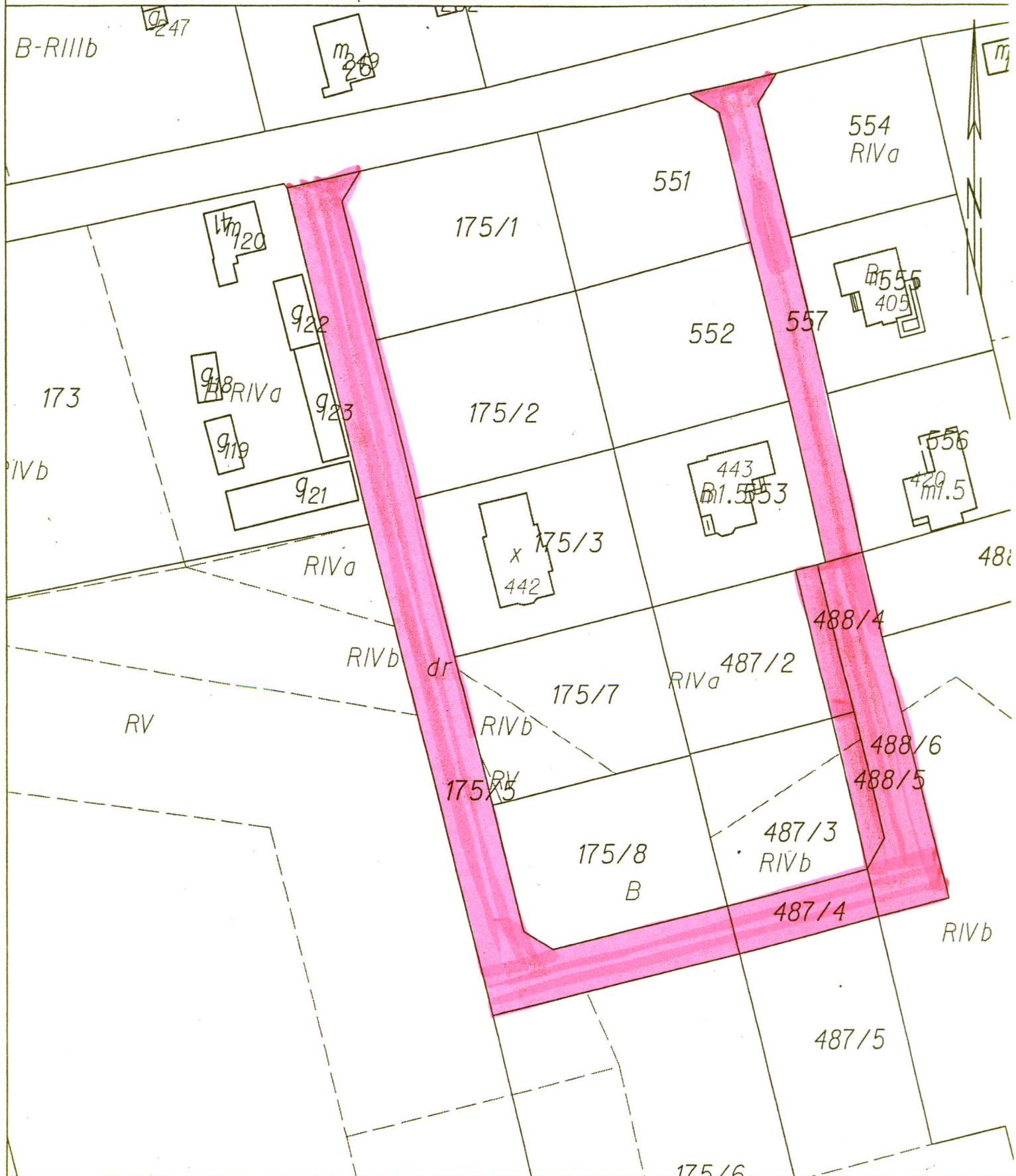
KOPIA Z MAPY EWIDENCYJNEJ

obr. Giełczyn 0009: dz. 175/5

Sekcje mapy: 7.193.29.15.2;

SKALA 1:1000

poz. 6



Województwo: podlaskie
Powiat: łomżyński
Jednostka ewidencyjna: Łomża 200702_2
Obręb: Janowo 0011

KOPIA Z MAPY EWIDENCYJNEJ

obr. Janowo 0011: dz. 162

Sekcja mapy: 7.194.29.1;

SKALA 1:2000

poz. 7



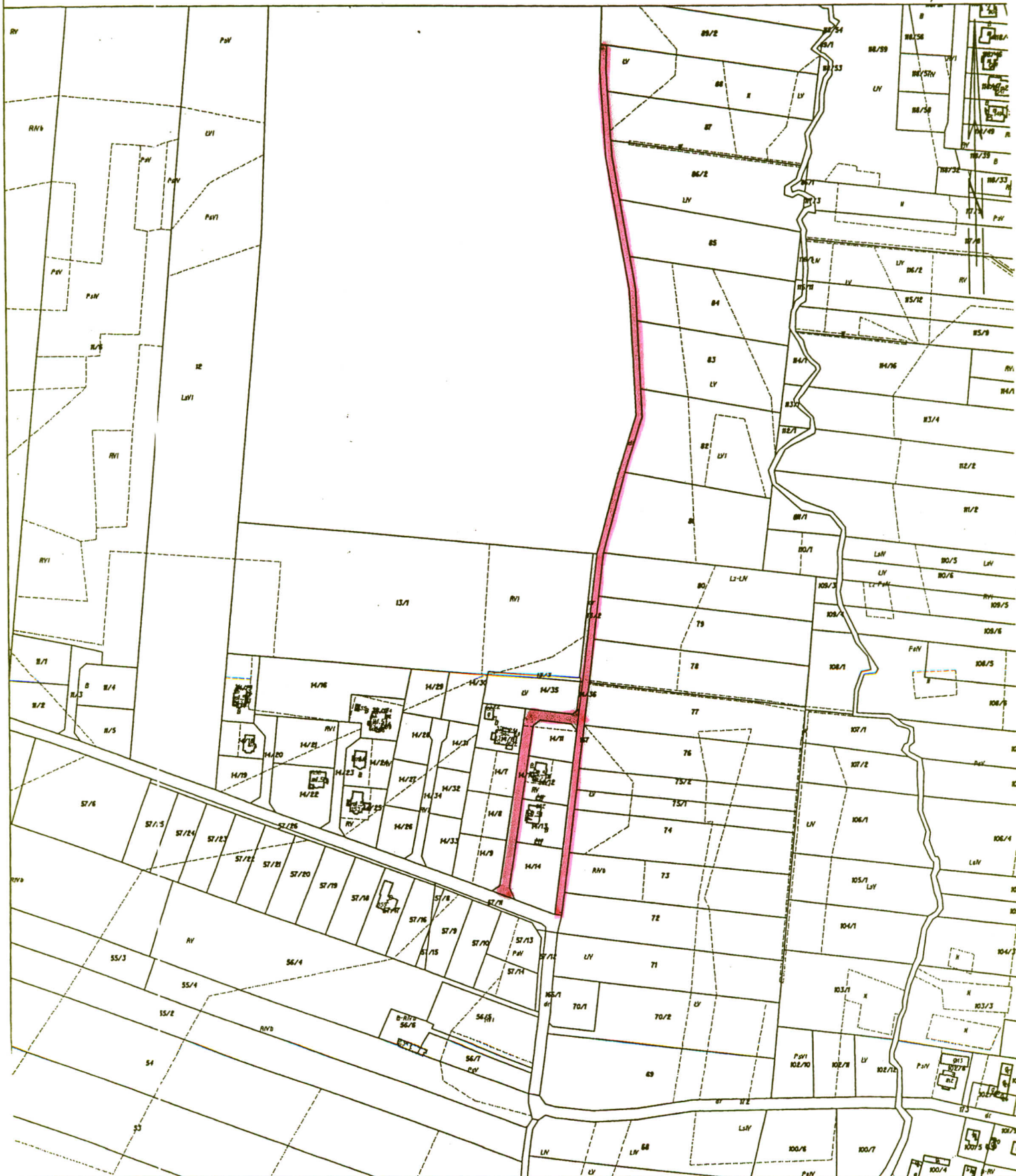
KOPIA Z MAPY EWIDENCYJNEJ

obr. Konarzyce 0015: dz. 167

Sekcje mapy: 7.194.29.24;

SKALA 1:4000

poz. 8



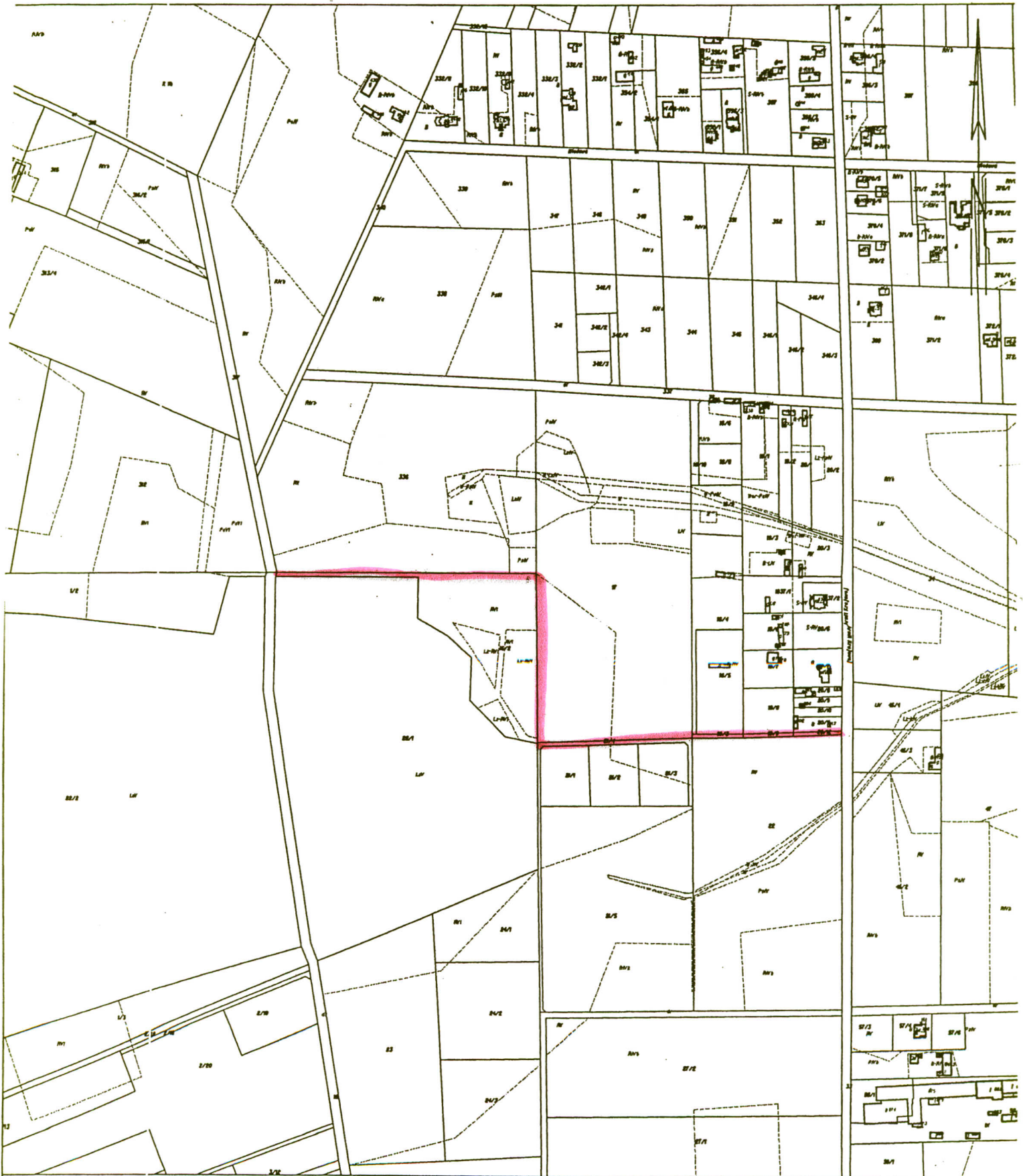
Sporządzili: Adm

Województwo: podlaskie
Powiat: łomżyński
Jednostka ewidencyjna: Łomża 200702_2
Obręb: Stare Kupiski 0036

KOPIA Z MAPY EWIDENCYJNEJ
obr. Stare Kupiski 0036: dz. 18/3, 19/9, 20/12, 21/4
Seksje mapy: 7.194.29.02; 7.194.29.03;

SKALA 1:5000

poz. 10



Województwo: podlaskie
Powiat: łomżyński
Jednostka ewidencyjna: Łomża 200702_2
Obręb: Milewo 0021

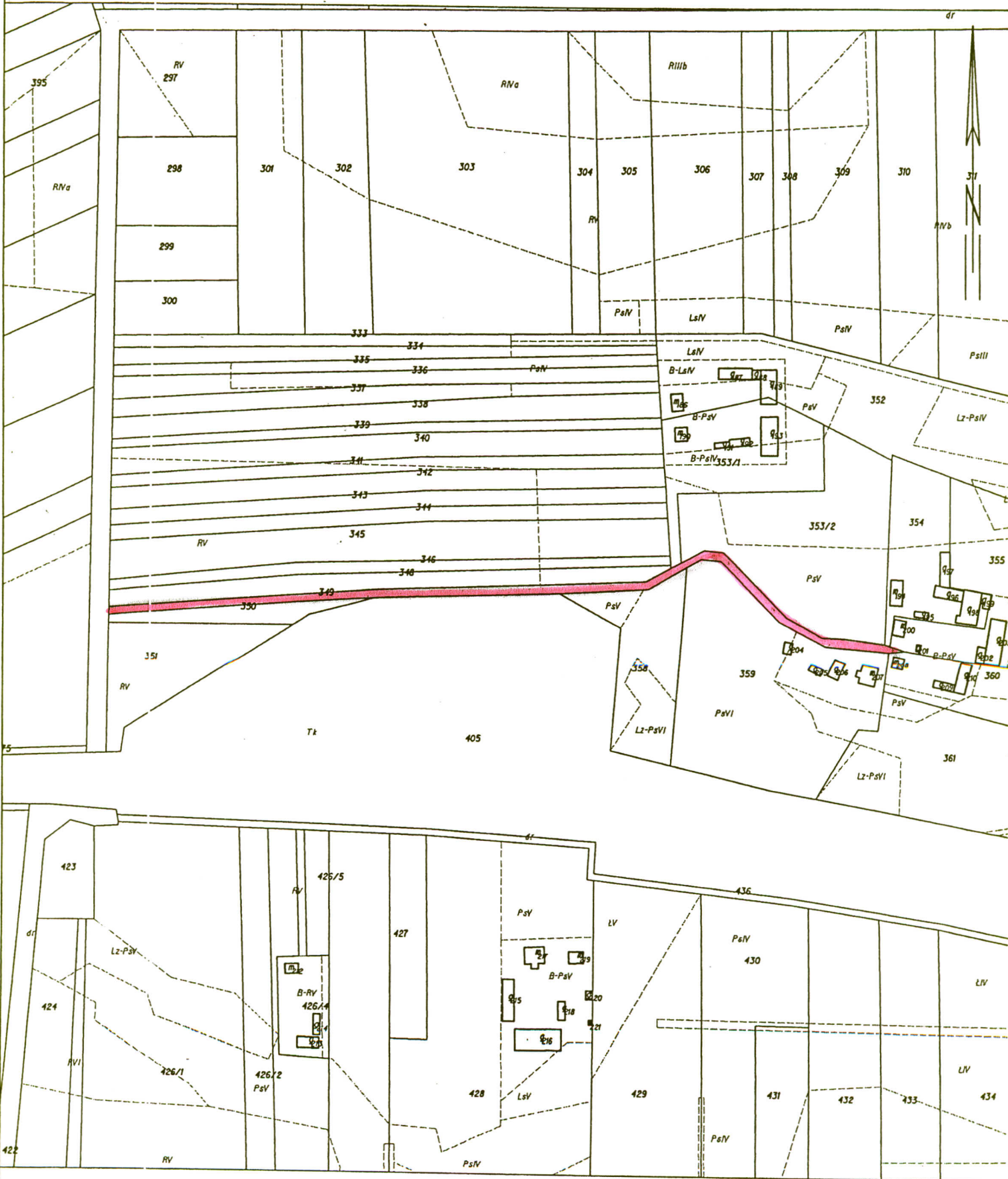
KOPIA Z MAPY EWIDENCYJNEJ

obr. Milewo 0021: dz. 349

Sekcje mapy: 7.192.31.17;

SKALA 1:3000

POZ. 11



Sporzqdzlt: Adm

Województwo: podlaskie
Powiat: łomżyński
Jednostka ewidencyjna: Łomża 200702_2
Obręb: Podgórze 0027

KOPIA Z MAPY EWIDENCYJNEJ
obr. Podgórze 0027: dz. 158/12
Sekcje mapy: 7.193.30.13.4; 7.193.30.14.3;

poz. 12

SKALA 1:5000



Województwo: podlaskie
Powiat: łomżyński
Jednostka ewidencyjna: Łomża 200702_2
Obręb: Podgórze 0027

KOPIA Z MAPY EWIDENCYJNEJ
obr. Podgórze 0027; dz. 158/12
Sekcje mapy: 7.193.30.13.4; 7.193.30.14.3;

SKALA 1:5000

9

poz. 13



KOPIA Z MAPY EWIDENCYJNEJ
obr. Podgórze 0027: dz. 158/12
Sekcje mapy: 7.193.30.13.4; 7.193.30.14.3;

poz. 14

SKALA 1:5000



Województwo: podlaskie
Powiat: łomżyński
Jednostka ewidencyjna: Łomża 200702_2
Obręb: Podgórze 0027

KOPIA Z MAPY EWIDENCYJNEJ

obr. Podgórze 0027: dz. 288/5

Sekcje mapy: 7.193.30.3;

SKALA 1:2000

poz. 15

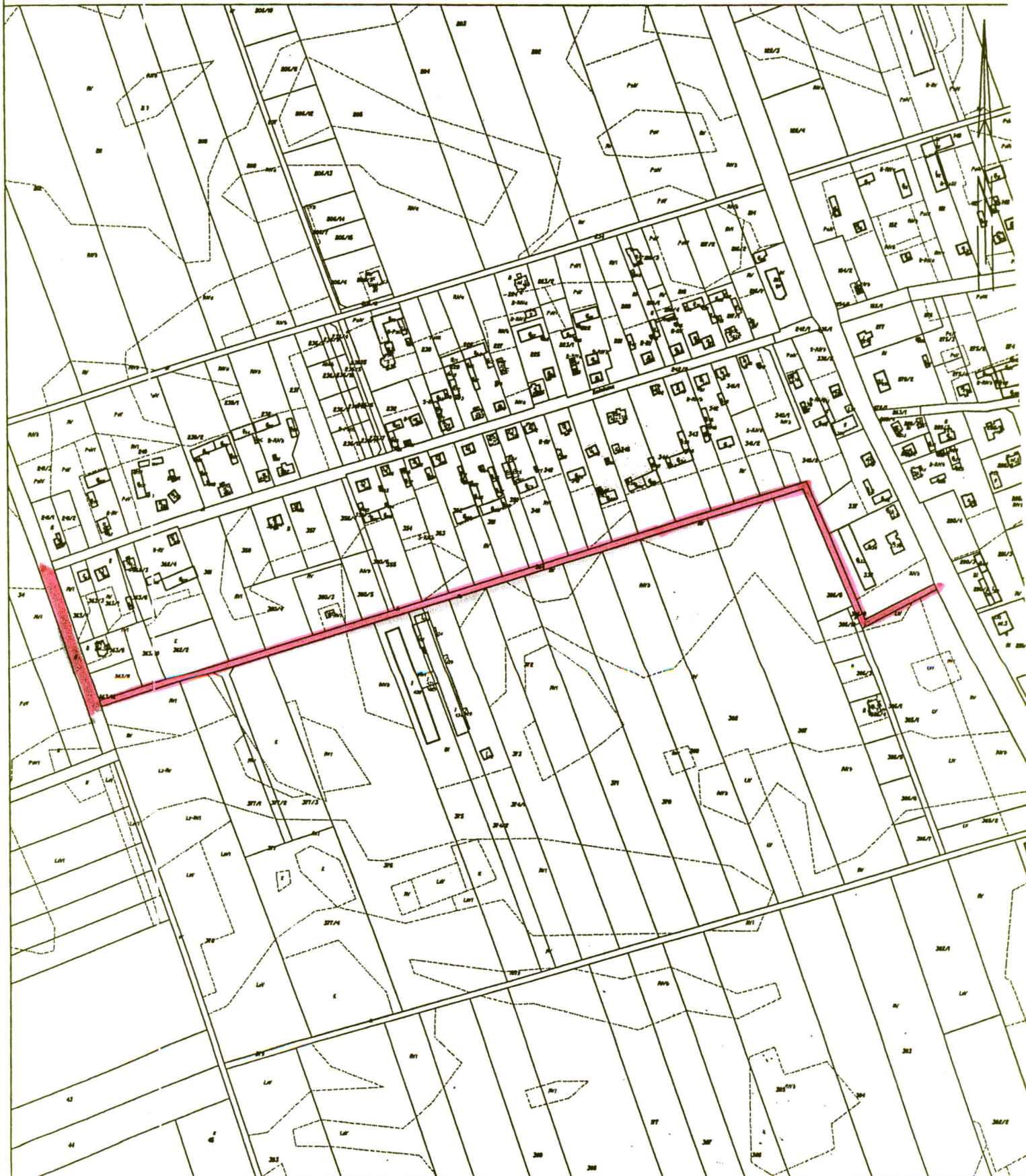


KOPIA Z MAPY EWIDENCYJNEJ

obr. Podgórze 0027: dz. 364
Seksje mapy: 7.193.30.17; 7.193.30.18;

poz. 16

SKALA 1:5000



Województwo: podlaskie
Powiat: łomżyński
Jednostka ewidencyjna: Łomża 200702_2
Obręb: Stare Modzele 0037

KOPIA Z MAPY EWIDENCYJNEJ

obr. Stare Modzele 0037: dz. 418/1

Sekcje mapy: 7.192.30.1; 7.192.30.2; 7.193.30.4; 7.193.30.3;

poz. 17

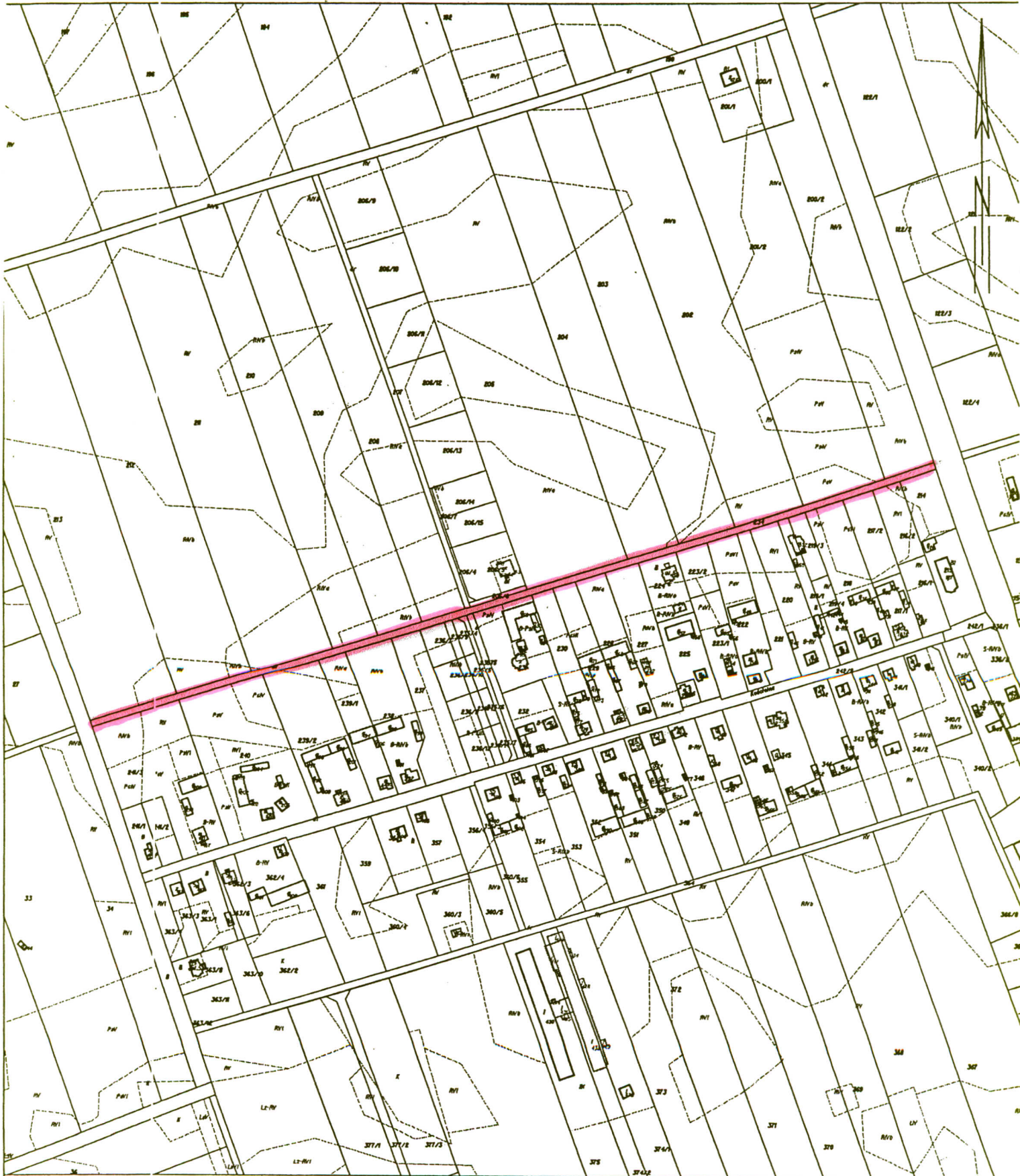
SKALA 1:4000



KOPIA Z MAPY EWIDENCYJNEJ
obr. Podgórze 0027: dz. 234
Sekcje mapy: 7.193.30.3;

poz. 18

SKALA 1:4500

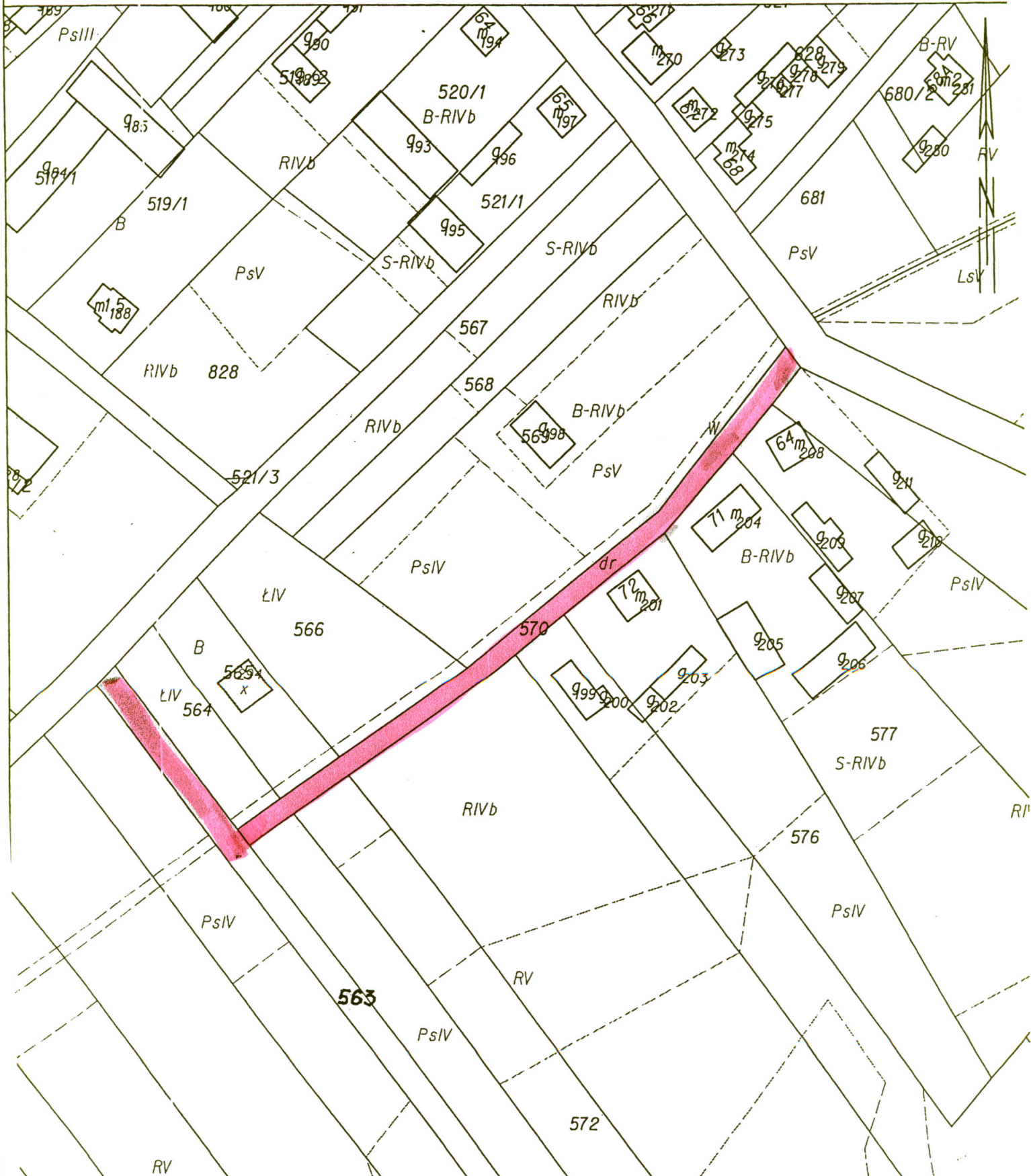


Województwo: podlaskie
Powiat: łomżyński
Jednostka ewidencyjna: Łomża 200702_2
Obręb: Siemień Nadrzeczny 0030

KOPIA Z MAPY EWIDENCYJNEJ
obr. Siemień Nadrzeczny 0030: dz. 570
Sekcje mapy: 7.193.30.09; 7.193.30.04;

poz. 19

SKALA 1:1500



Województwo: podlaskie

Powiat: łomżyński

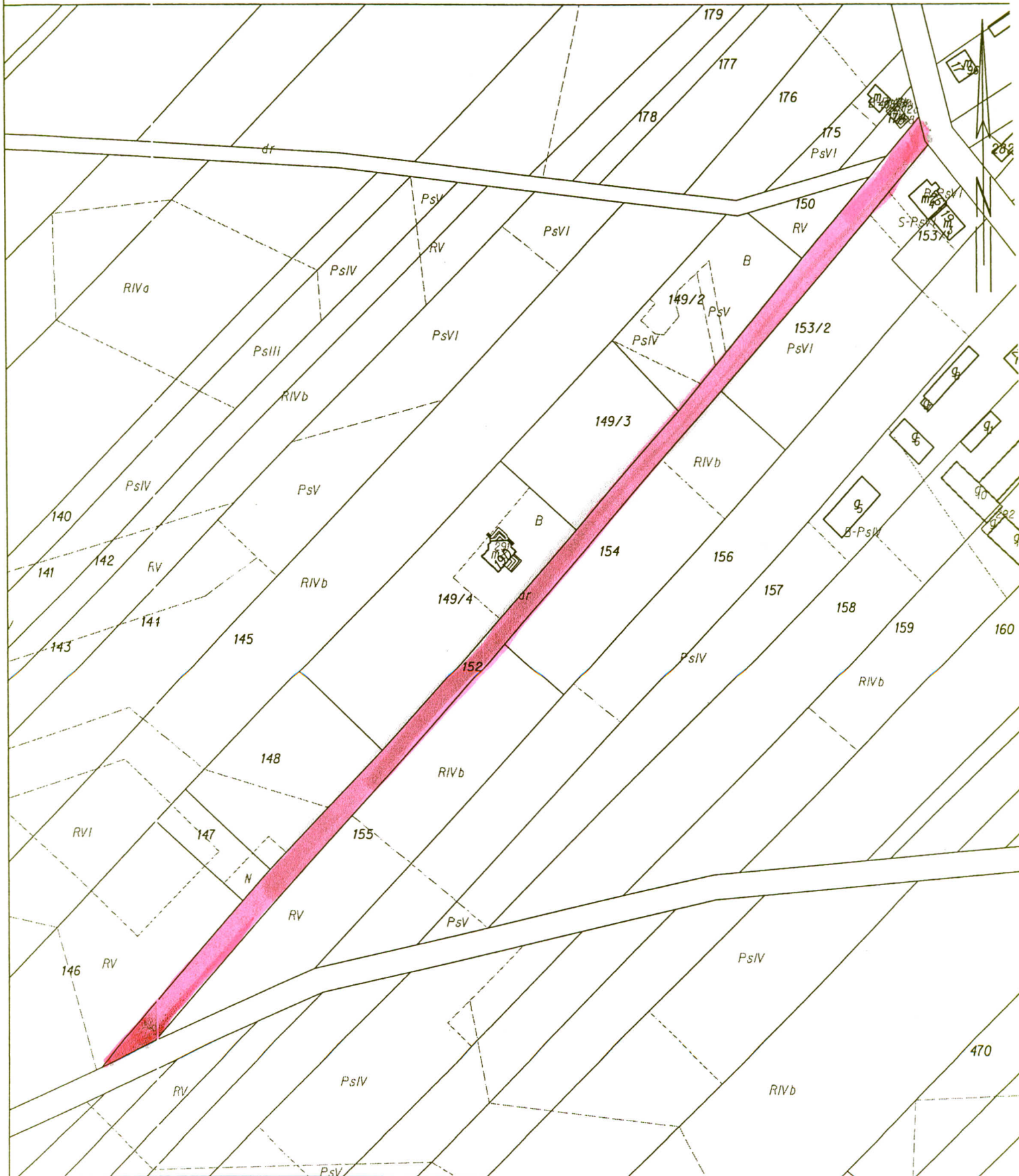
Jednostka ewidencyjna: Łomża 200702_2

Obręb: Siemień Nadrzeczny 0030

KOPIA Z MAPY EWIDENCYJNEJ
obr. Siemień Nadrzeczny 0030: dz. 152
Seksja mapy: 7.193.30.04;

poz. 20

SKALA 1:2000

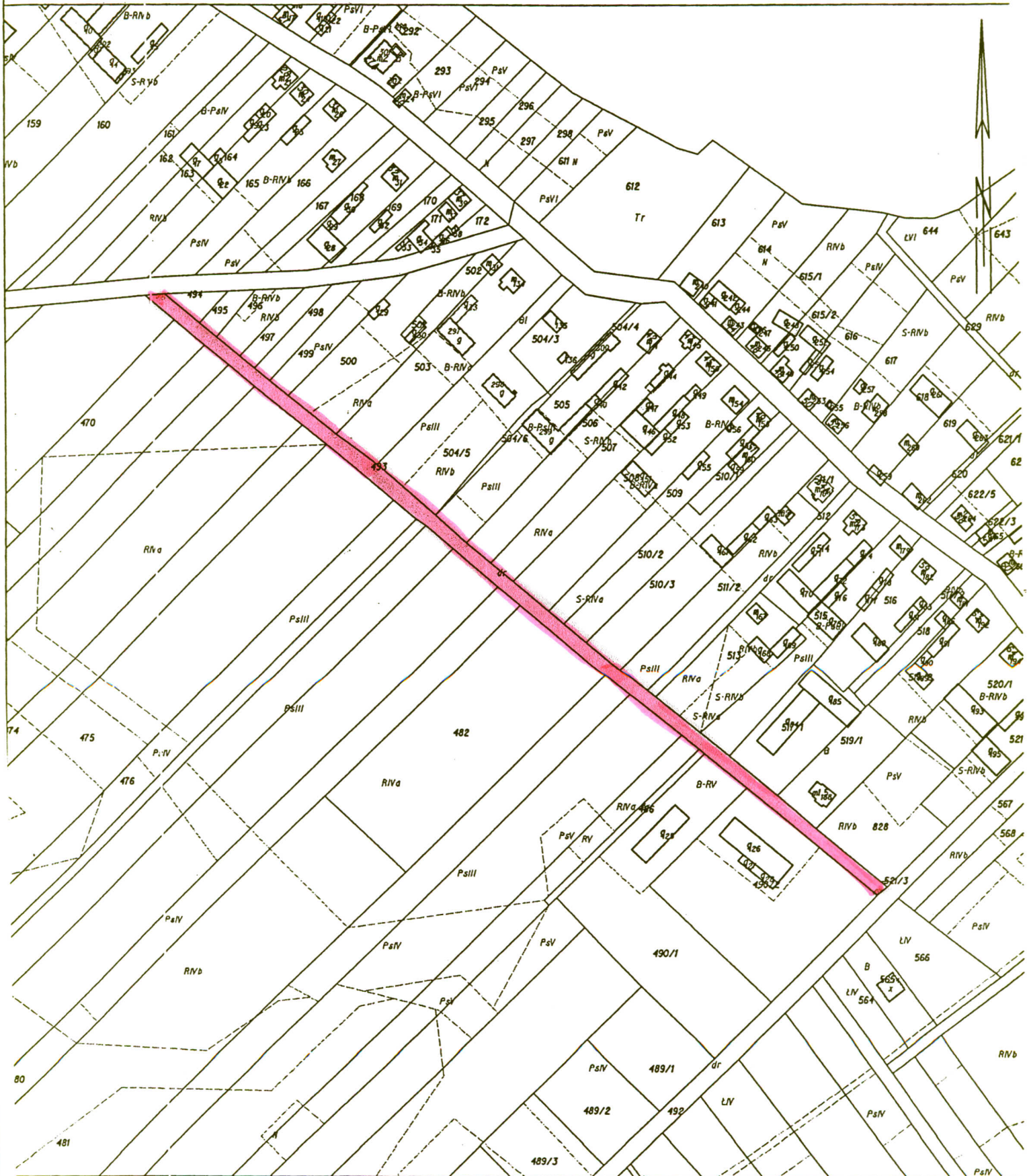


Województwo: podlaskie
Powiat: łomżyński
Jednostka ewidencyjna: Łomża 200702_2
Obręb: Ślemień Nadrzeczny 0030

KOPIA Z MAPY EWIDENCYJNEJ
obr. Ślemień Nadrzeczny 0030: dz. 493
Seksja mapy: 7.193.30.04;

poz. 21

SKALA 1:2880

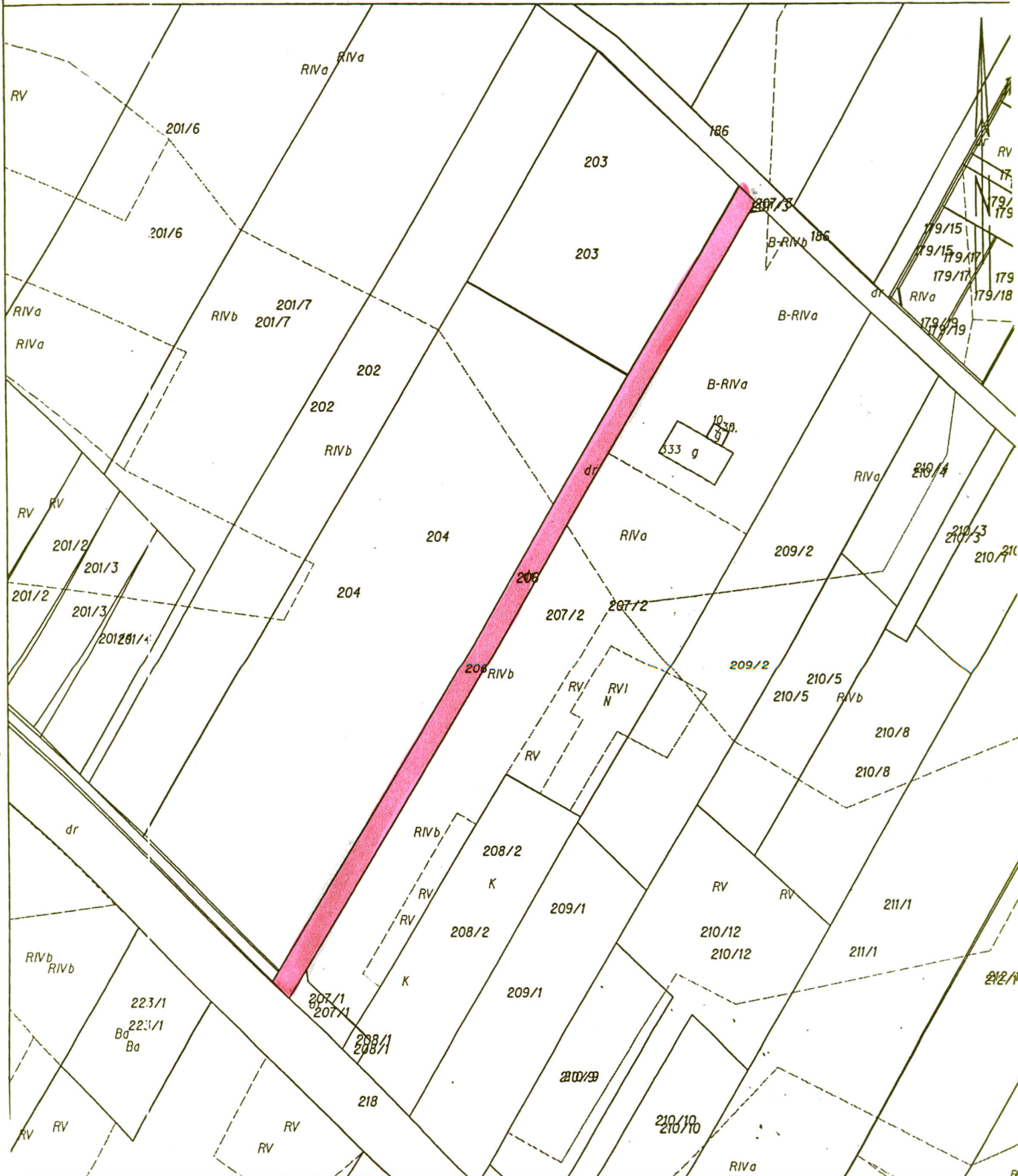


Województwo: podlaskie
Powiat: łomżyński
Jednostka ewidencyjna: Łomża 200702_2
Obręb: Stara Łomża Nad Rzeką 0033

KOPIA Z MAPY EWIDENCYJNEJ
obr. Stara Łomża Nad Rzeką 0033: dz. 206
Sekcje mapy: 7.194.30.3;

poz. 22

SKALA 1:2000

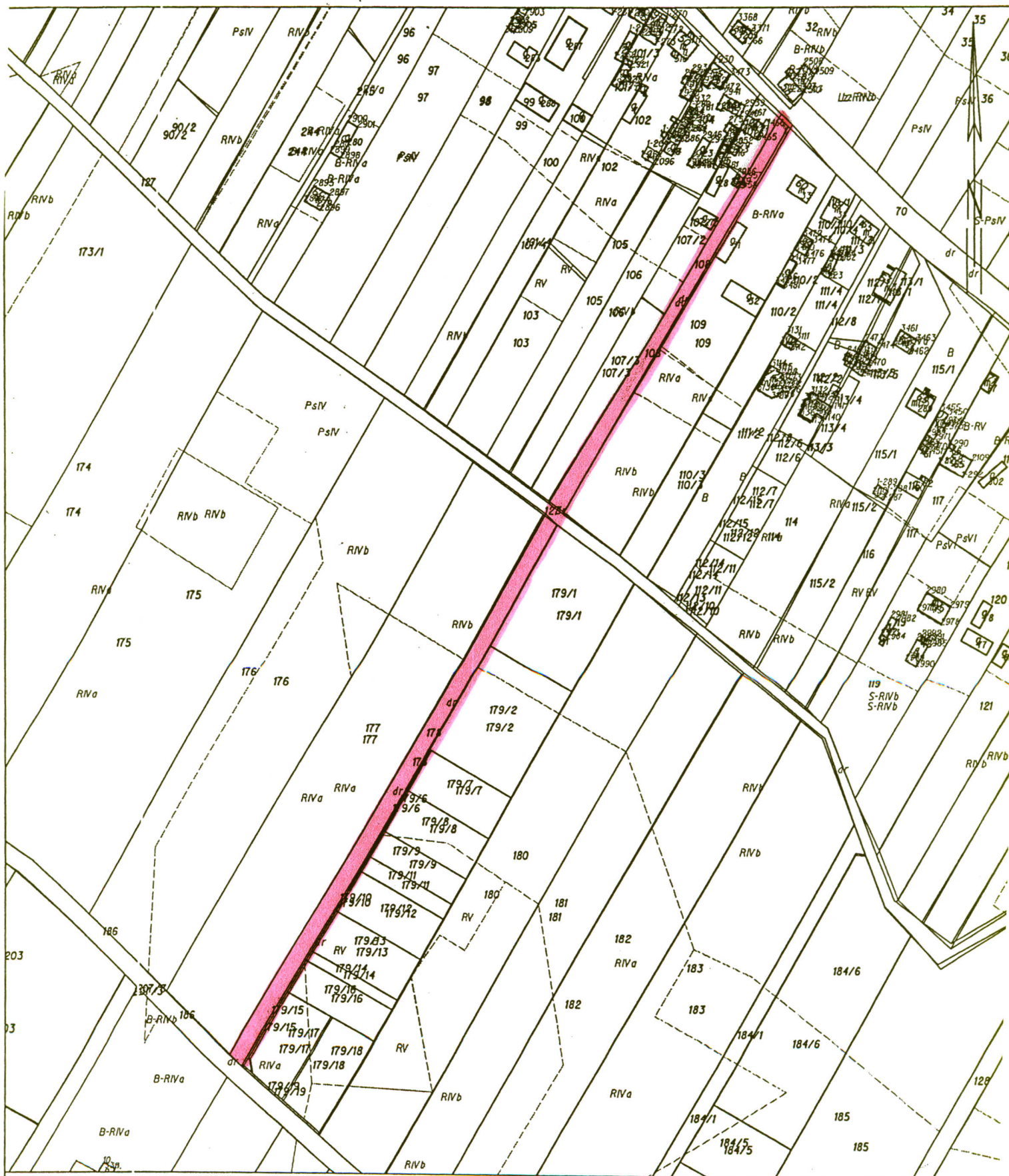


Obreńb: Stara Łomża Nad Rzeką 0033

Sekcje mapy: 7.194.30.12;

poz. 23

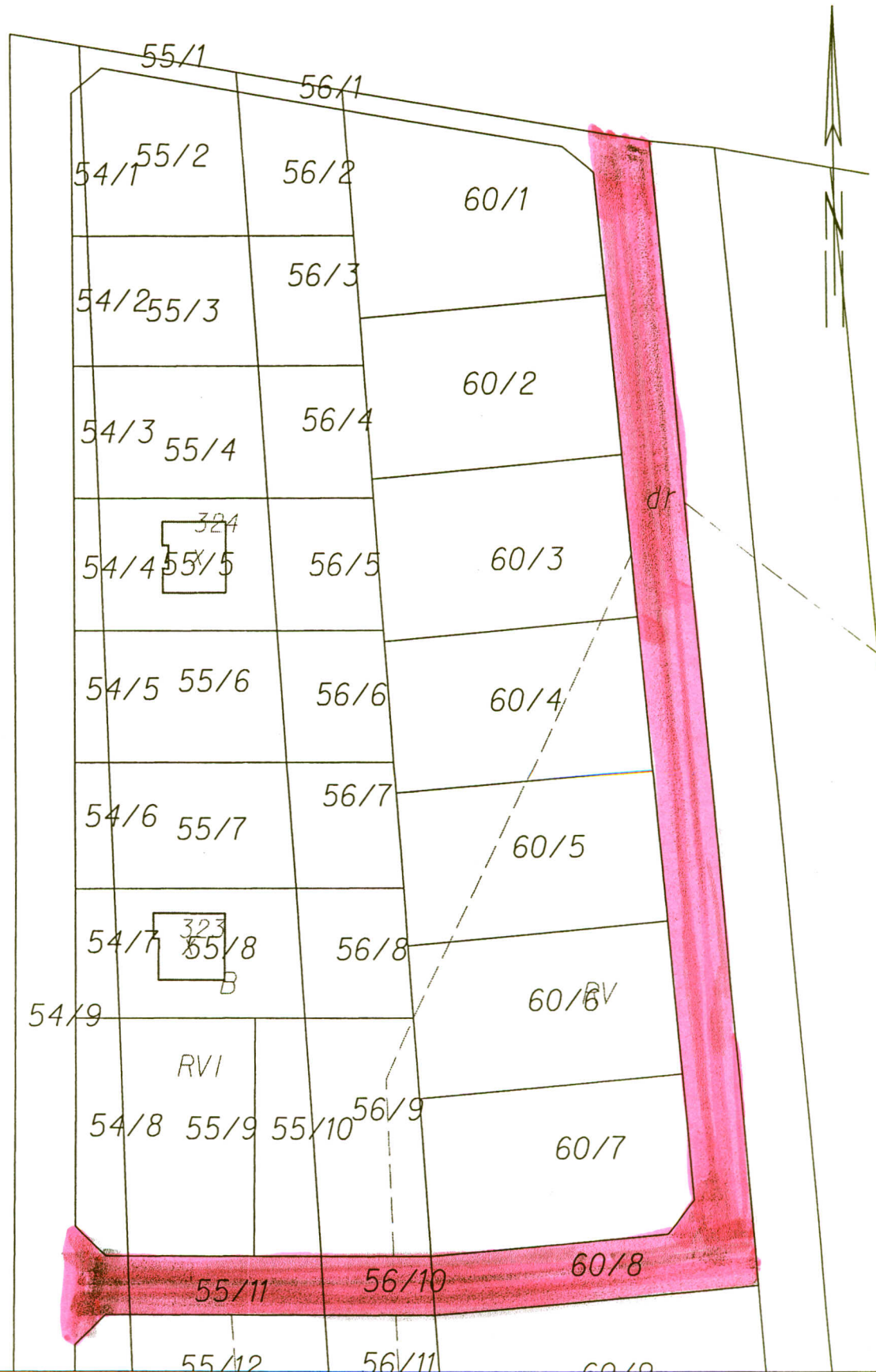
SKALA 1:2500



KOPIA Z MAPY EWIDENCYJNEJ
obr. Modzele-Skudosze 0022: dz. 56/5
Sekcje mapy: 7.192.30.14;

poz. 24

SKALA 1:1000



Województwo: podlaskie
Powiat: łomżyński
Jednostka ewidencyjna: łomża 200702_2
Obręb: Modzele-Skudosze 0022

KOPIA Z MAPY EWIDENCYJNEJ
obr. Modzele-Skudosze 0022: dz. 94, 412
Sekcje mapy: 7.192.30.4;

Poz. 25

SKALA 1:6000



KOPIA Z MAPY EWIDENCYJNEJ

obr. Nowe Wyrzyki 0025; dz. 193

Sekcje mapy: 7.192.31.06.3; 7.192.31.06.4; 7.192.31.06.2; 7.192.31.06.1;

poz. 26

SKALA 1:3000

