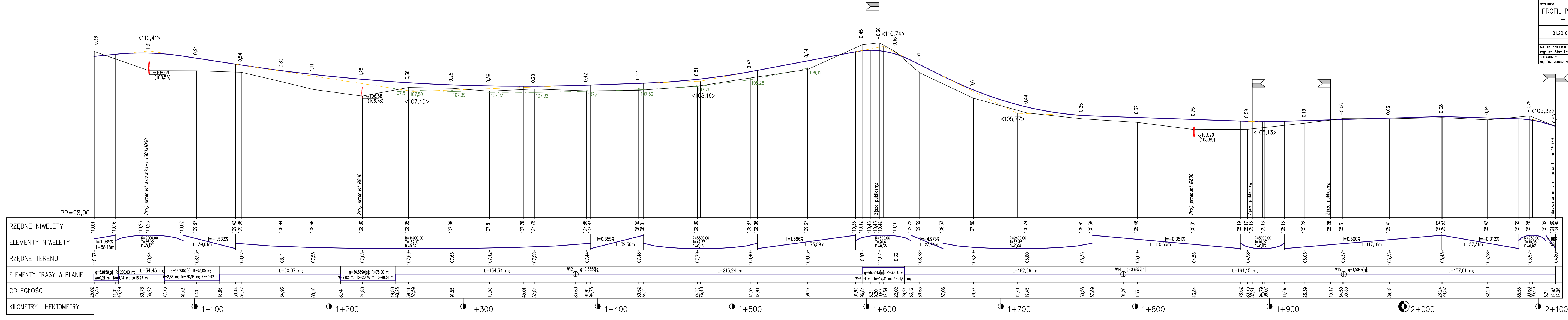
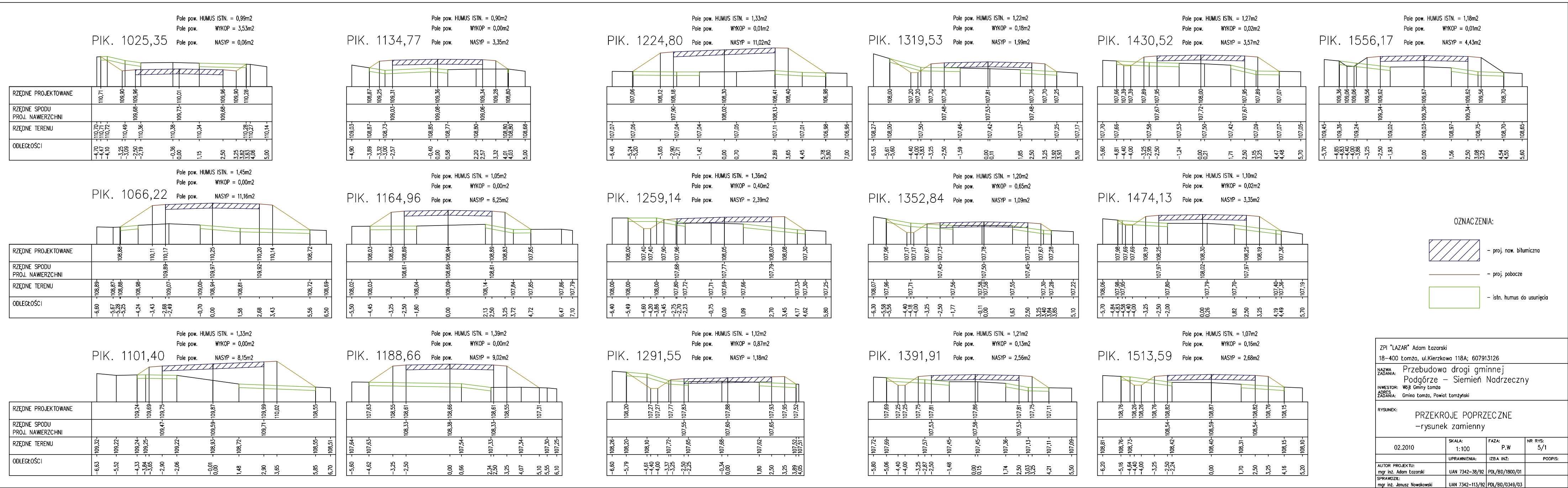


OZNACZENIA:

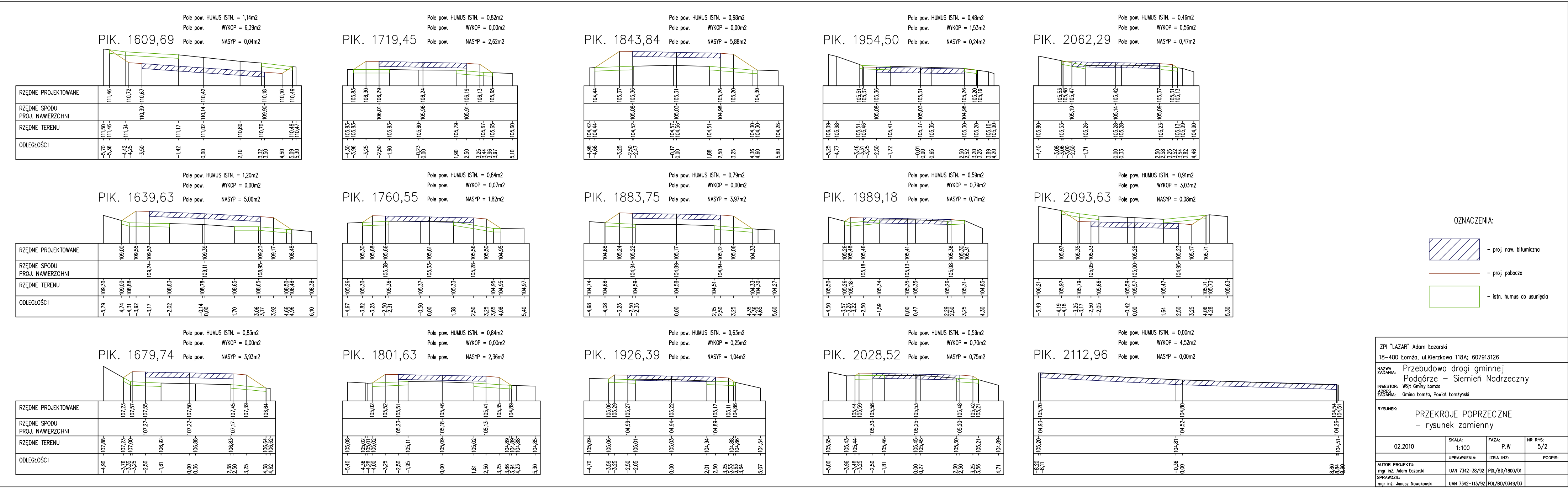
--- proj. rów lewy



ZPI "LĄZAR" Adam Łozowski 18-400 Łomża, ul.Kierzkowa 118A; 607913126
PRZEBUDOWA Przebudowa drogi gminnej Podgórze – Siemień Nadrzeczny
INWESTOR MG Gminy Łomża
PROJEKTANT Gmina Łomża, Powiat Łomżyński
RYSUJEK: PROFIL PODŁUŻNY - km od 1+025,00 do km 2+112,96 - rysunek zamienny
01.2010
SKALA: 1:100/1000
FAZA: P.W.
UPRZĄDNIENIA: CZĘŚĆ: 4/2
PROJEKT: 01.2010
AUTOR PROJEKTU: LUK 7342-38/92
INWESTOR: LUK 7342-38/92
PROJEKTANT: LUK 7342-38/92
RYSUJEK: LUK 7342-38/92
PROJEKTANT: LUK 7342-38/92
RYSUJEK: LUK 7342-38/92



ZPI "LĄZAR" Adam Łozowski 18-400 Łomża, ul.Kierzkowa 118A; 607913126
PRZEBUDOWA Przebudowa drogi gminnej Podgórze – Siemień Nadrzeczny
INWESTOR MG Gminy Łomża
PROJEKTANT Gmina Łomża, Powiat Łomżyński
RYSUJEK: PRZESZKOCZENIE - rysunek zamienny
02.2010
SKALA: 1:100
FAZA: P.W.
UPRZĄDNIENIA: CZĘŚĆ: 5/1
PROJEKT: 02.2010
AUTOR PROJEKTU: LUK 7342-38/92
INWESTOR: LUK 7342-38/92
PROJEKTANT: LUK 7342-38/92
RYSUJEK: LUK 7342-38/92
PROJEKTANT: LUK 7342-38/92
RYSUJEK: LUK 7342-38/92



ZPI "LĄZAR" Adam Łozowski 18-400 Łomża, ul.Kierzkowa 118A; 607913126
PRZEBUDOWA Przebudowa drogi gminnej Podgórze – Siemień Nadrzeczny
INWESTOR MG Gminy Łomża
PROJEKTANT Gmina Łomża, Powiat Łomżyński
RYSUJEK: PRZESZKOCZENIE - rysunek zamienny
02.2010
SKALA: 1:100
FAZA: P.W.
UPRZĄDNIENIA: CZĘŚĆ: 5/2
PROJEKT: 02.2010
AUTOR PROJEKTU: LUK 7342-38/92
INWESTOR: LUK 7342-38/92
PROJEKTANT: LUK 7342-38/92
RYSUJEK: LUK 7342-38/92
PROJEKTANT: LUK 7342-38/92
RYSUJEK: LUK 7342-38/92