

2 x lepik na goręco  
na stykach rur opaska z popy szerokości 20cm

$\varnothing 80$

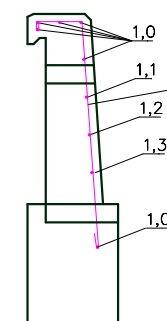
40

tępa z pospółki

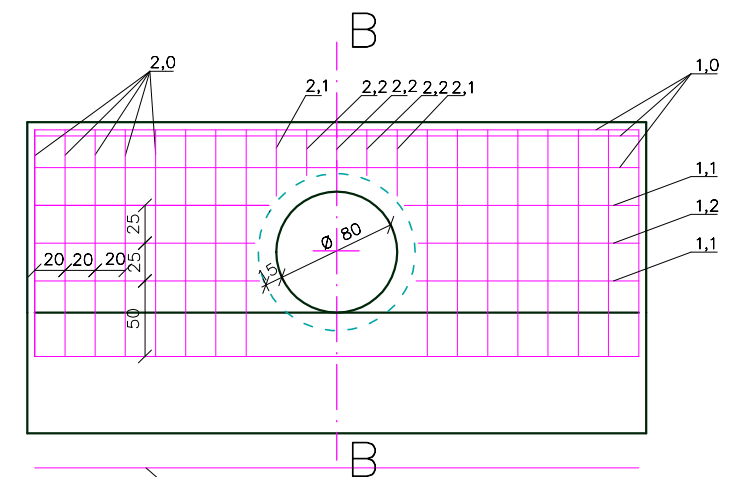
110

ZPI "LAZAR" Adam Łazarski 18-400 Łomża, ul. Kierzkowa 118A; 607913126							
NAZWA ZADANIA:	Przebudowa drogi gminnej Siemień – Podgórze						
INWESTOR:	Wójt Gminy Łomża						
ADRES ZADANIA:	Gmina Łomża, Powiat Łomżyński						
RYSUNEK:	PRZEPUSZT RUROWY ŻELBETOWY Ø 800 Przekrój podłużny						
DATA:	07.2009	SKALA:	1:50	FAZA:	P.B.W.	NR RYS:	8/1
AUTOR PROJEKTU:		UPRAWNIENIA:		IZDA A INZ:		PODPIS:	
mgr inż. Adam Łazarski		UAM 7342-38/92		POL/80/1800/01			
Sprawdził: mgr inż. Janusz Nowakowski		UAM 7342-113/92		POL/80/0349/03			

PRZEKRÓJ B-B  
Stal St 3 Sx  
Beton B-30



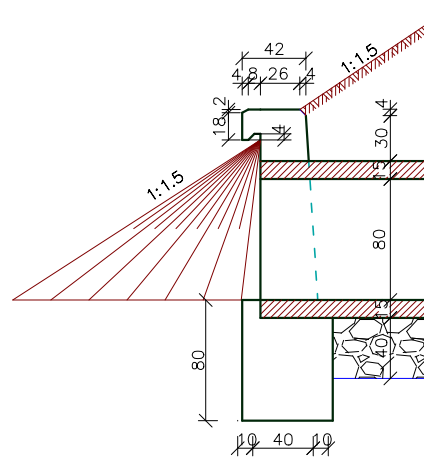
Nr.2 śr 14 długość zmienna  
wg. tabeli wykazu zbrojenia



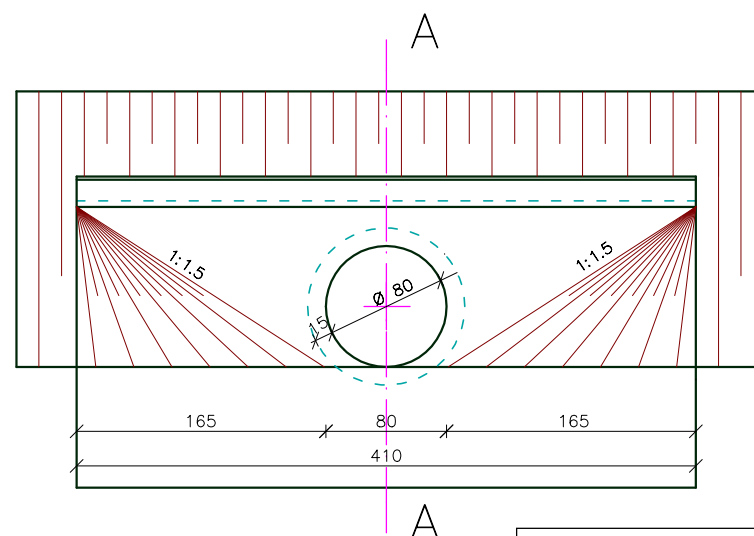
Nr1 śr 10 długość zmienna wg. tabeli wykazu zbrojenia

ZPI "LAZAR" Adam Łazarski 18-400 Łomża, ul. Kierzkowa 118A; 607913126			
NAZWA ZADANIA:	Przebudowa drogi gminnej Siemień – Podgórze		
INWESTOR:	Woj Gminy Łomża		
ADRES ZADANIA:	Gmina Łomża, Powiat Łomżyński		
RYSYNEK: PRZEPUST RURIOWY ŻELBETOWY Ø 800 Zbrojenie ścianki czołowej			
DATA:	SKALA:	FAZA:	NR RYS:
07.2009	1:50	P.B.W.	8/3
UPRZĄDNIENIA:		IZB A INZ:	PODPIS:
AUTOR PROJEKTU:	UAM 7342-38/92	POJ.80/1800/01	
mjr inż. Adam Łazarski	UAM 7342-115/92	POJ.80/0349/03	
Sprawił:	mgr inż. Janusz Markowski		

PRZEKRÓJ A - A



WIDOK Z PRZODU



ZPI "LAZAR" Adam Łazarski 18-400 Łomża, ul. Kierzkowa 118A; 607913126			
NAZWA ZADANIA:	Przebudowa drogi gminnej Siemień – Podgórze		
INWESTOR:	MGŚ Gminy Łomża		
ADRES ZADANIA:	Gmina Łomża, Powiat Łomżyński		
RYSLINDEK:	PRZEPUST RUROWY ŻELBETOWY Ø 800 Ścianka czołowa		
DATA:	SKALA:	FAZA:	NR RYS:
07.2009	1:50	P.B.W.	8/2
UPRZNIENIENIA:		IZB A INZ:	PODPIS:
AUTOR PROJEKTU: mgr inż. Adam Łazarski		UAN 7342-38/92	PDI/80/1800/01
Sprawdził: mgr inż. Janusz Nowakowski		UAN 7342-113/92	PDI/80/0349/03