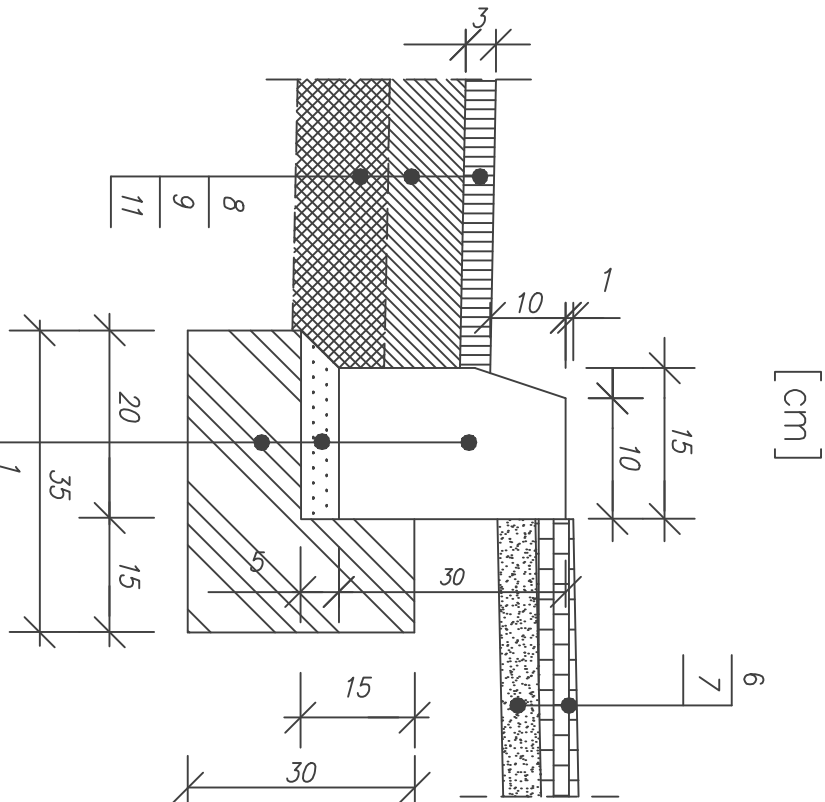
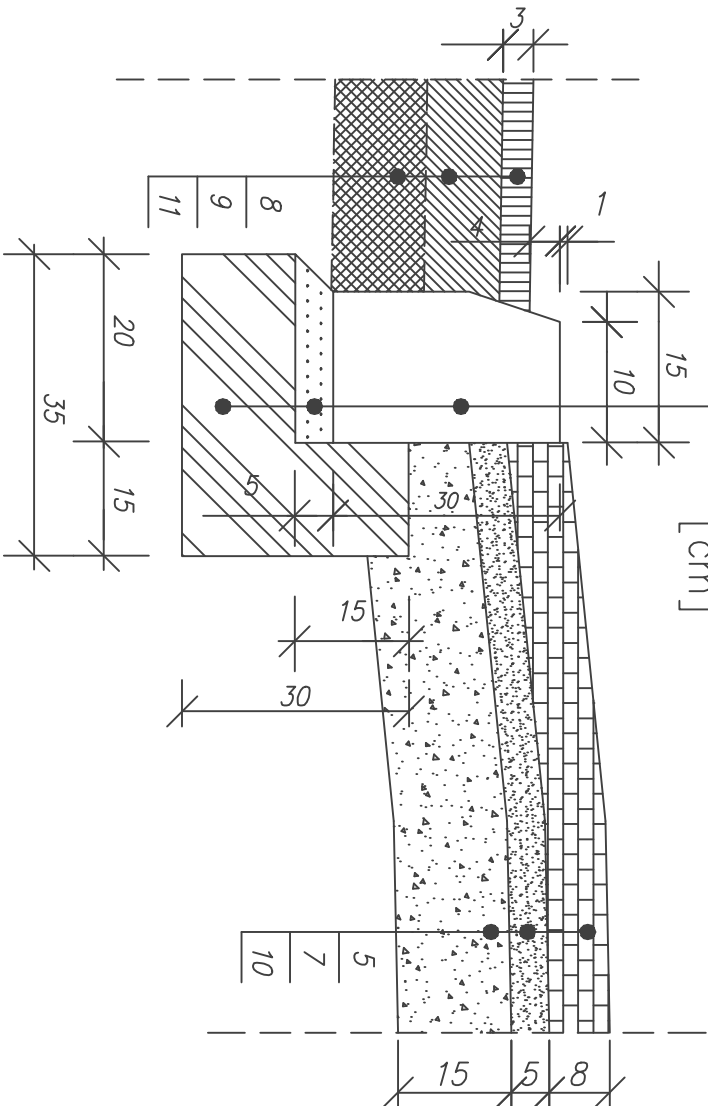


SZCZEGÓŁY KONSTRUKCYJNE

Szczegół posadowienia krawężnika 1:10



Szczegół posadowienia krawężnika na wjeździe 1:10

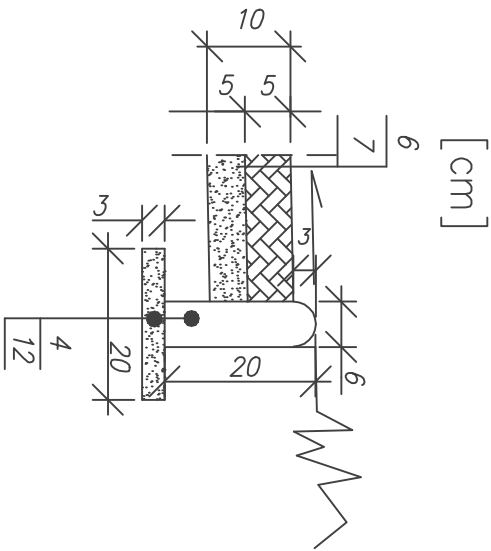


Legenda:

- 1. Krawężnik betonowy uliczny 15 x 30 cm.
- 2. Podsyпка cementowo–piaskowa, 1:4.
- 3. Ława z betonu B15.
- 4. Obrzeże betonowe 20 x 6 cm.
- 5. Kostka brukowa kolorowa, gr. 8 cm.
- 6. Kostka brukowa szara gr. 6cm.
- 7. Podsyпка cementowo–piaskowa.
- 8. W–wa ścierna gr. 3 cm
- 9. W–wa wiążąca gr. 5 cm
- 10. Podbudowa z kruszywa łamanego gr. 15 cm
- 11. Podbudowa z kruszywa łamanego gr 20 cm.
- 12. Podsyпка piaskowa gr. 5 cm.

Szczegół posadowienia obrzeża

1:10



OBIEKT: DROGA GMINNA W m. GAĆ		Rys. nr 7
NAZWA RYS: SZCZEGÓŁY KONSTRUKCYJNE CHODNIKA		Skala: 1:10
STADIUM – PB		Data: 22.04.2009
OPRACOWAŁ:	SPRAWDZIŁ:	