

Zestawienie szafek oświetleniowych - Gmina Łomża Tabela 5

					Zestawienie opraw z podziałem na obwody								Wyposażenie szafki oświetleniowej			
L.p.	Miejscowość	proj. szafk rozdzielczych	Nr stacji trafo	nr obwodu	sodowe 70W	sodowe 100W	sodowe 150W	sodowe 70W - bez zmian	sodowe 100W bez zmian	sodowe 150W bez zmian	Moc zainstalowana	Is - prąd znamionowy obwodu [A]	(1) rozłącznik instalacyjny z wkładką bezp. z char. gG	(3) wyłącznik nadprądowy char. typu C	(4) stycznik typu SM	(5) przełącznik obrotowy z punktem neutralnym
1	Andrzejki	1	2-1562	1	5						0,392	1,85	R301 16	S301 C-10	SM 316 230-zr	0043 58
2	Bacze Suche	1	2-1002	1	6						0,470	2,22	R301 16	S301 C-10	SM 320 230-2z	0043 58
				2	6						0,470	2,22		S301 C-10		
3	Boguszyce	1	2-461	1	7						0,549	2,59	R301 16	S301 C-10	SM 320 230-2z	0043 58
				2	7						0,549	2,59		S301 C-10		
4	Bożenica	1	2-211	1	6				3		0,806	3,81	R301 16	S301 C-10	SM 320 230-2z	0043 58
				2	8						0,627	2,96		S301 C-10		
5	Chojny Młode	1	2-113	1	1		1				0,246	1,16	R301 16	S301 C-10	SM 320 230-2z	0043 58
				2	8						0,627	2,96		S301 C-10		
6	Chojny Stare	1	2-112	1	1				3		0,414	1,96	R301 16	S301 C-10	SM 320 230-2z	0043 58
				2	4				3		0,650	3,07		S301 C-10		
7	Czaplice	1	2-475	1	1	4					0,526	2,49	R301 16	S301 C-10	SM 320 230-2z	0043 58
				2		7					0,784	3,70		S301 C-10		
8	Dłużniewo	1	2-1597	1	6						0,470	2,22	R301 16	S301 C-10	SM 320 230-2z	0043 58
				2	6						0,470	2,22		S301 C-10		
9	Gać	1	2-1337	1	2						0,157	0,74	R301 16	S301 C-10	SM 316 230-zr	0043 58
		1	2-1582	1	3						0,235	1,11	R301 16	S301 C-10	SM 320 230-4z	0043 58
				2	1						0,078	0,37		S301 C-10		
				3	4						0,314	1,48		S301 C-10		
		1	2-170	1	3						0,235	1,11	R301 16	S301 C-10	SM 316 230-zr	0043 58
10	Gielczyn	1	2-95	1	14						1,098	5,19	R301 16	S301 C-10	SM 320 230-2z	0043 58
				2	4						0,314	1,48		S301 C-10		
		1	2-1052	1					7		0,784	3,70	R301 16	S301 C-10	SM 320 230-2z	0043 58
				2	9			3	1		1,053	4,97		S301 C-10		
		1	2-1405	1	5						0,392	1,85	R301 16	S301 C-10	SM 320 230-2z	0043 58
				2	12						0,941	4,45		S301 C-10		
		1	2-1406	1	8				3		0,862	4,08	R301 16	S301 C-10	SM 320 230-2z	0043 58
				2	7						0,549	2,59		S301 C-10		
11	Grzymały	1	2-111	1	3						0,235	1,11	R301 16	S301 C-10	SM 320 230-2z	0043 58
				2	3			2			0,392	1,85		S301 C-10		
12	Janowo	1	2-108	1		3			2		0,560	2,65	R301 16	S301 C-10	SM 320 230-2z	0043 58
				2		4					0,448	2,12		S301 C-10		

Zestawienie szafek oświetleniowych - Gmina Łomża Tabela 5

					Zestawienie opraw z podziałem na obwody								Wyposażenie szafki oświetleniowej				
L.p.	Miejscowość	proj. szafk rozdzielczych	Nr stacji trafo	nr obwodu	sodowe 70W	sodowe 100W	sodowe 150W	sodowe 70W - bez zmian	sodowe 100W bez zmian	sodowe 150W bez zmian	Moc zainstalowana	Is - prąd znamionowy obwodu [A]	(1) rozłącznik instalacyjny z wkładką bezp. z char. gG	(3) wyłącznik nadprądowy char. typu C	(4) stycznik typu SM	(5) przełącznik obrotowy z punktem neutralnym	
13	Jarnuty	1	310	1	4						0,314	1,48	R301 16	S301 C-10	SM 320 230-2z	0043 58	
				2	9			3			0,941	4,45		S301 C-10			
14	Jednaczewo	1	2-209	1	8					5	1,467	6,93	R301 25	S301 C-16	SM 320 230-2z	0043 58	
				2	6					3	0,974	4,60		S301 C-10			
		1	2-1270	1	7						0,549	2,59	R301 16	S301 C-10	SM 320 230-2z	0043 58	
				2	5					2	0,728	3,44		S301 C-10			
		1	2-1271	1	9						0,706	3,33	R301 16	S301 C-10	SM 316 230-zr	0043 58	
15	Jednaczewo Leśniczówka	1	2-1486	1					10		1,120	5,29	R301 16	S301 C-10	SM 320 230-2z	0043 58	
				2					6		0,672	3,18		S301 C-10			
16	Kisiołki	1	2-1309	1					5		0,560	2,65	R301 16	S301 C-10	SM 320 230-2z	0043 58	
				2					8		0,896	4,23		S301 C-10			
17	Konarzyce	1	2-1316	1	2	1	11				2,117	10,00	R301 25	S301 C-16	SM 325 230-2z	0043 58	
				2		7	6				1,792	8,47		S301 C-16			
		1	2-216	1	6		9		16		3,774	17,84	R301 50	S301 C-25	SM 340 230-4z	0043 58	
				2	7		14				2,901	13,71		S301 C-20			
		1	2-1317	1			8				1,344	6,35	R301 25	S301 C-16	SM 320 230-2z	0043 58	
				2			6				1,008	4,76		S301 C-10			
		1	2-1870	1	2						0,157	0,74	R301 16	S301 C-10	SM 320 230-2z	0043 58	
				2	8						0,627	2,96		S301 C-10			
18	Koty	1	2-1422	1	15						1,176	5,56	R301 16	S301 C-10	SM 316 230-zr	0043 58	
19	Kupiski Nowe	1	2-1204	1		11					1,232	5,82	R301 25	S301 C-16	SM 320 230-2z	0043 58	
				2		8					0,896	4,23		S301 C-10			
		1	2-210	1		9					1,008	4,76	R301 16	S301 C-10	SM 320 230-2z	0043 58	
				2	2	4					0,605	2,86		S301 C-10			
20	Kupiski Stare	1	2-912	1	2			2			0,314	1,48	R301 16	S301 C-10	SM 320 230-2z	0043 58	
				2				8			0,627	2,96		S301 C-10			
		1	2-1891	1				8			0,627	2,96	R301 16	S301 C-10	SM 316 230-zr	0043 58	
				1				5			0,392	1,85	R301 16	S301 C-10	SM 320 230-2z	0043 58	
		2				4	4		0,762	3,60	S301 C-10						
		1	2-1942	1					10			1,120	5,29	R301 16	S301 C-10	SM 320 230-2z	0043 58
2							6			0,672	3,18	S301 C-10					

Zestawienie szafek oświetleniowych - Gmina Łomża Tabela 5

					Zestawienie opraw z podziałem na obwody							Wyposażenie szafki oświetleniowej				
L.p.	Miejscowość	proj. szafk rozdzielczych	Nr stacji trafo	nr obwodu	sodowe 70W	sodowe 100W	sodowe 150W	sodowe 70W - bez zmian	sodowe 100W bez zmian	sodowe 150W bez zmian	Moc zainstalowana	Is - prąd znamionowy obwodu [A]	(1) rozłącznik instalacyjny z wkładką bezp. z char. gG	(3) wyłącznik nadprądowy char. typu C	(4) stycznik typu SM	(5) przełącznik obrotowy z punktem neutralnym
20	Kupiski Stare	1	2-907	1	7				1		0,661	3,12	R301 35	S301 C-10	SM 325 230-2z	0043 58
				2	5		17			3,248	15,35	S301 C-25				
		1	2-1467	1	3					0,235	1,11	R301 16	S301 C-10	SM 320 230-2z	0043 58	
				2	12				0,941	4,45	S301 C-10					
		1	2-1468	1		2	16			2,912	13,76	R301 35	S301 C-20	SM 325 230-2z	0043 58	
				2	2		5		0,997	4,71	S301 C-10					
		1	2-1284	1	1		7	2		1,411	6,67	R301 25	S301 C-16	SM 316 230-zr	0043 58	
		21	Lutostań	1	2-171	1	8					0,627	2,96	R301 25	S301 C-10	SM 320 230-2z
2	28								2,195	10,37	S301 C-16					
22	Łochtynowo I i II	1	2-311	1	4					0,314	1,48	R301 16	S301 C-10	SM 320 230-2z	0043 58	
				2	4				0,314	1,48	S301 C-10					
		1	2-1596	1				3		0,336	1,59	R301 16	S301 C-10	SM 316 230-zr	0043 58	
23	Mikołajki	1	2-442	1	3					0,235	1,11	R301 16	S301 C-10	SM 320 230-2z	0043 58	
				2	3				0,235	1,11	S301 C-10					
24	Milewo	1	2-167	1		5				0,560	2,65	R301 16	S301 C-10	SM 320 230-2z	0043 58	
				2	3	5				0,795	3,76		S301 C-10			
25	Modzele Skudosze	1	2-1712	1	3					0,235	1,11	R301 16	S301 C-10	SM 320 230-2z	0043 58	
				2	5				0,392	1,85	S301 C-10					
		2	2-165	1	4				0,314	1,48	R301 16	S301 C-10	SM 320 230-2z	0043 58		
				2	5				0,392	1,85		S301 C-10				
26	Modzele Stare	1	2-164	1		6				0,672	3,18	R301 16	S301 C-10	SM 320 230-2z	0043 58	
				2		6			0,672	3,18	S301 C-10					
27	Modzele Wypychy	1	2-1718	1	2					0,157	0,74	R301 16	S301 C-10	SM 320 230-2z	0043 58	
				2	4				0,314	1,48	S301 C-10					
28	Pniewo	1	2-719	1		3				8	1,680	7,94	R301 25	S301 C-16	SM 325 230-2z	0043 58
				2	1			19		3	2,072	9,79		S301 C-16		
		1	2-720	1				2	6		0,829	3,92	R301 25	S301 C-10	SM 320 230-2z	0043 58
				2		1		1	12		1,534	7,25		S301 C-16		
		1	2-721	1				4	7		1,098	5,19	R301 16	S301 C-10	SM 320 230-2z	0043 58
				2				10			0,784	3,70		S301 C-10		

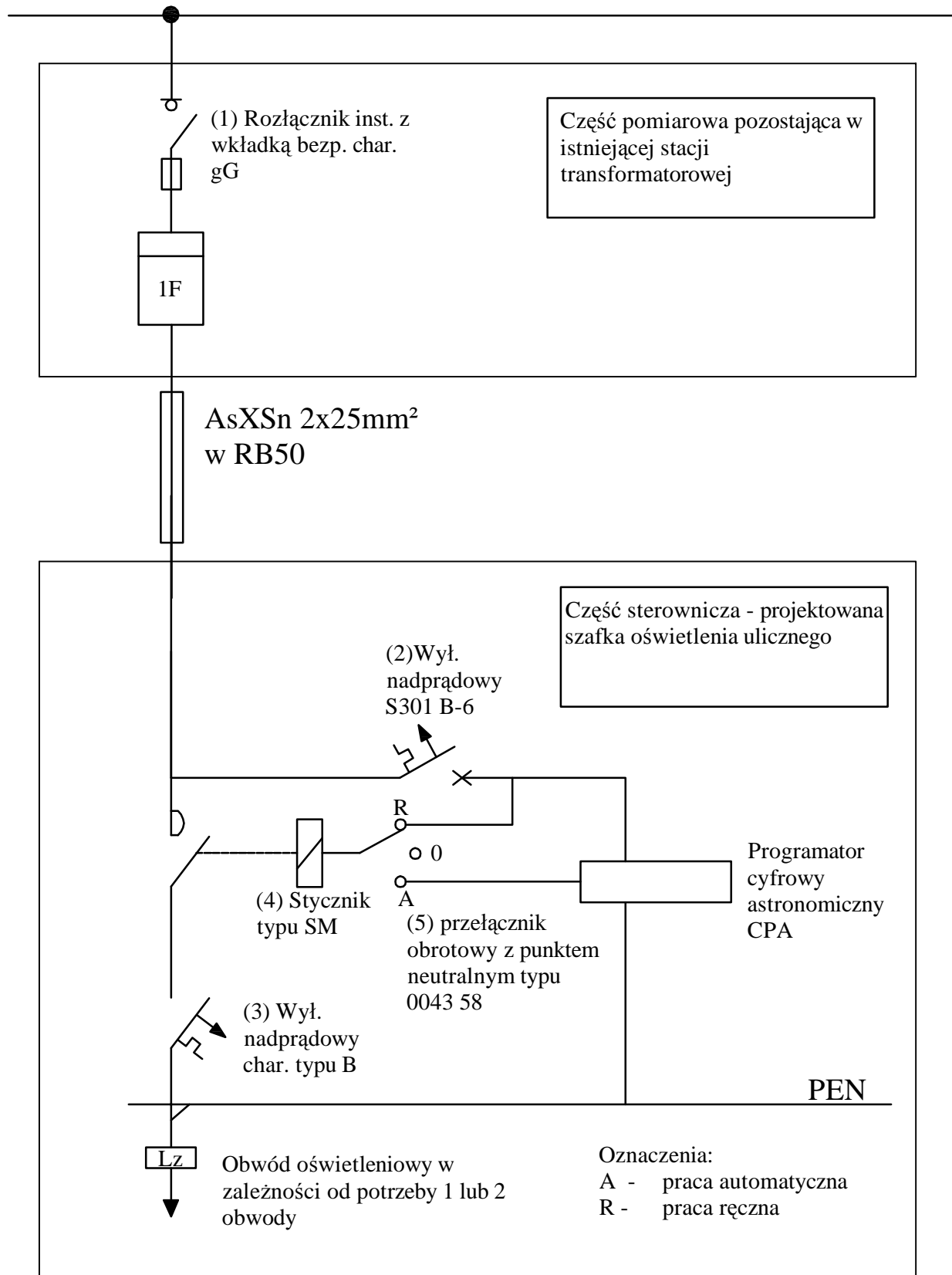
Zestawienie szafek oświetleniowych - Gmina Łomża Tabela 5

					Zestawienie opraw z podziałem na obwody								Wyposażenie szafki oświetleniowej				
L.p.	Miejscowość	proj. szafk rozdzielczych	Nr stacji trafo	nr obwodu	sodowe 70W	sodowe 100W	sodowe 150W	sodowe 70W - bez zmian	sodowe 100W bez zmian	sodowe 150W bez zmian	Moc zainstalowana	Is - prąd znamionowy obwodu [A]	(1) rozłącznik instalacyjny z wkładką bezp. z char. gG	(3) wyłącznik nadprądowy char. typu C	(4) stycznik typu SM	(5) przełącznik obrotowy z punktem neutralnym	
29	Podgórze	1	2-218	1	12		7				2,117	10,00	R301 25	S301 C-16	SM 325 230-2z	0043 58	
				2	6						0,470	2,22		S301 C-10			
				3	15						1,176	5,56		S301 C-16			
		1	2-1505	1		3					0,336	1,59	R301 16	S301 C-10	SM 320 230-2z	0043 58	
				2		6					0,672	3,18		S301 C-10			
		30	Puchały	1	2-1552	1		6					0,672	3,18	R301 16	S301 C-10	SM 316 230-zr
31	Rybno	1	2-696	1					2		0,224	1,06	R301 16	S301 C-10	SM 320 230-2z	0043 58	
				2					5		0,560	2,65		S301 C-10			
32	Siemień Nadrzeczny	1	2-217	1		7					0,784	3,70	R301 16	S301 C-10	SM 320 230-2z	0043 58	
				2	1	4			4		0,974	4,60		S301 C-10			
		1	2-1257	1		4			1		0,560	2,65	R301 16	S301 C-10	SM 320 230-2z	0043 58	
				2		7			1		0,896	4,23		S301 C-10			
		1	2-1176	1					2		0,224	1,06	R301 16	S301 C-10	SM 320 230-2z	0043 58	
				2					3		0,336	1,59		S301 C-10			
33	Siemień Rowy	1	Brak numeru	1	8						0,627	2,96	R301 16	S301 C-10	SM 320 230-2z	0043 58	
				2	12						0,941	4,45		S301 C-10			
34	Sierzputy Młode	1	2-109	1	2						0,157	0,74	R301 16	S301 C-10	SM 320 230-2z	0043 58	
				2	4						0,314	1,48		S301 C-10			
35	Sierzputy Stare	1	2-110	1	6						0,470	2,22	R301 16	S301 C-10	SM 316 230-zr	0043 58	
36	Stara Łomża	1	2-1102	1	10				10		1,904	9,00	R301 25	S301 C-16	SM 320 230-2z	0043 58	
				2					9		1,008	4,76		S301 C-10			
		1	2-1981	1					9		1,008	4,76	R301 25	S301 C-10	SM 320 230-2z	0043 58	
				2	1				15		1,758	8,31		S301 C-16			
		1	2-1929	1					3		0,336	1,59	R301 16	S301 C-10	SM 316 230-zr	0043 58	
37	Stara Łomża Nad Rzeką	1	2-195	1		7			4		1,232	5,82	R301 35	S301 C-10	SM 325 230-2z	0043 58	
				2		24			1		2,800	13,23		S301 C-20			
38	Wygoda	1	2-1397	1	7						0,549	2,59	R301 16	S301 C-10	SM 320 230-4z	0043 58	
				2	3						0,235	1,11		S301 C-10			
				3	8						0,627	2,96		S301 C-10			
		1	2-1398	1	11	5	6				2,430	11,48	R301 25	S301 C-16	SM 320 230-2z	0043 58	
				2	10	4					1,232	5,82		S301 C-10			
		1	2-1936	1	1			7	3		0,963	4,55	R301 16	S301 C-10	SM 316 230-zr	0043 58	

Zestawienie szafek oświetleniowych - Gmina Łomża Tabela 5

					Zestawienie opraw z podziałem na obwody							Wyposażenie szafki oświetleniowej				
L.p.	Miejscowość	proj. szafk rozdzielczych	Nr stacji trafo	nr obwodu	sodowe 70W	sodowe 100W	sodowe 150W	sodowe 70W - bez zmian	sodowe 100W bez zmian	sodowe 150W bez zmian	Moc zainstalowana	Is - prąd znamionowy obwodu [A]	(1) rozłącznik instalacyjny z wkładką bezp. z char. gG	(3) wyłącznik nadprądowy char. typu C	(4) stycznik typu SM	(5) przełącznik obrotowy z punktem neutralnym
39	Wyżyki	1	2-166	1	2	6		3			1,064	5,03	R301 16	S301 C-10	SM 316 230-zr	0043 58
40	Zawady	1	Brak numeru	1	7		1				0,717	3,39	R301 16	S301 C-10	SM 316 230-zr	0043 58
		70			476	167	114	86	184	21	106,05					
					757			291								
					1048											

SCHEMAT SZAFKI OŚWIETLENIOWEJ Tabela nr 6



1. Zabezpieczenie przedlicznikowe
2. Zabezpieczenie sterowania
3. Zabezpieczenie obwodu oświetleniowego
4. Stycznik sterowania oświetleniem
5. Przełącznik sterowania ręczny-automatyczny
6. Cyfrowy programator astronomiczny 0047 64